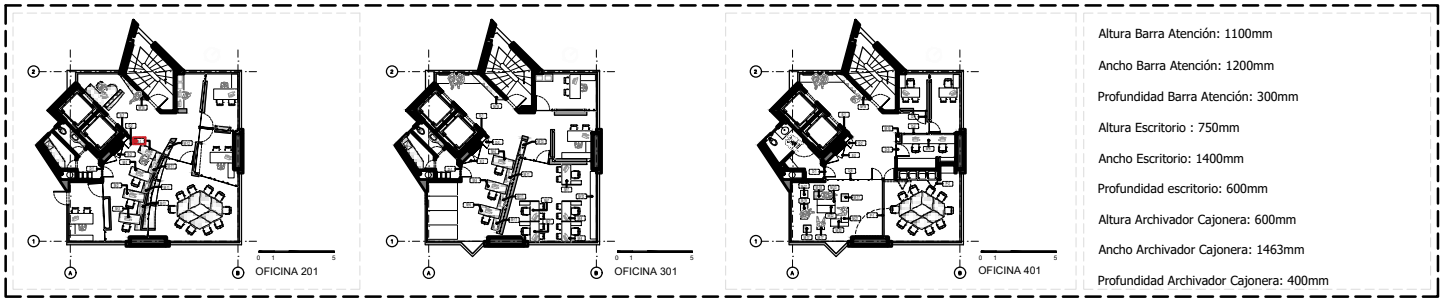


LOCALIZACIÓN

DIMENSIONES BÁSICAS (mm)



- Altura Barra Atención: 1100mm
- Ancho Barra Atención: 1200mm
- Profundidad Barra Atención: 300mm
- Altura Escritorio : 750mm
- Ancho Escritorio: 1400mm
- Profundidad escritorio: 600mm
- Altura Archivador Cajonera: 600mm
- Ancho Archivador Cajonera: 1463mm
- Profundidad Archivador Cajonera: 400mm

CÓDIGO:

M-1

UBICACIÓN:

OF. 201

CANTIDAD TOTAL

1

DESCRIPCIÓN

ESCRITORIO CON SUPERFICIES ARMADAS CON ESTRUCTURA INTERIOR EN MADERA MACISA TIPO AMARILLO O SIMILAR APROBADO. TABLEROS (TAPAS Y CANTOS) EN MADERA TIPO TRIPLEX O M/VF FABRICADO A ALTA PRESIÓN CON ESPESOR MÍNIMO DE 1/2" (12mm). RECUBIERTO CON CHAPILLA DE NOGAL MALLADO, ACABADO EN LACA POLIURETANO DE BASE SOLVENTE CON CARACTERÍSTICAS IGNIFUGAS, RESISTENCIA A RALLADURAS Y A TEMPERATURAS EN UN RANGO DE 180°C A 320°C. SENTIDO DE LA VETA SEGÚN SE INDICA EN EL PLANO.

NOTA: LA ESTRUCTURA INTERIOR DEBE PREVER LA CANTIDAD DE LISTONES INTERMEDIOS NECESARIOS PARA EVITAR PANDEOS Y/O DEFORMACIONES DE LA SUPERFICIE. DONDE SE REQUIERA MAYOR RIGIDEZ (LUCES MAYORES) SE PUEDE REEMPLAZAR LA ESTRUCTURA DE MADERA POR PERFILES TUBULARES METÁLICOS DE SECCIÓN RECTANGULAR Y/O DOBLE CHAMBRANA.

CREDENSA CURVA CON MÓDULO ABIERTO BAJO LA SUPERFICIE DEL ESCRITORIO, PAREDES DE 3cm DE ESPESOR, MÓDULO CON CAJÓN Y GAVETA ARCHIVADOR, Y UN MÓDULO DE PUERTA CON ENTREPAÑO INTERIOR, ELABORADA CON TABLEROS (TAPAS Y CANTOS) EN MADERA TIPO TRIPLEX O M/VF FABRICADO A ALTA PRESIÓN CON ESPESOR MÍNIMO DE 1/2" (12mm), RECUBIERTO CON CHAPILLA DE NOGAL MALLADO, ACABADO EN LACA POLIURETANO DE BASE SOLVENTE CON CARACTERÍSTICAS IGNIFUGAS, RESISTENCIA A RALLADURAS Y A TEMPERATURAS EN UN RANGO DE 180°C A 320°C. SENTIDO DE LA VETA SEGÚN SE INDICA EN EL PLANO. DILATACIONES SEGÚN DISEÑO. CORREDERAS "FULL EXTENSION" CON RODILLOS DE NYLON.

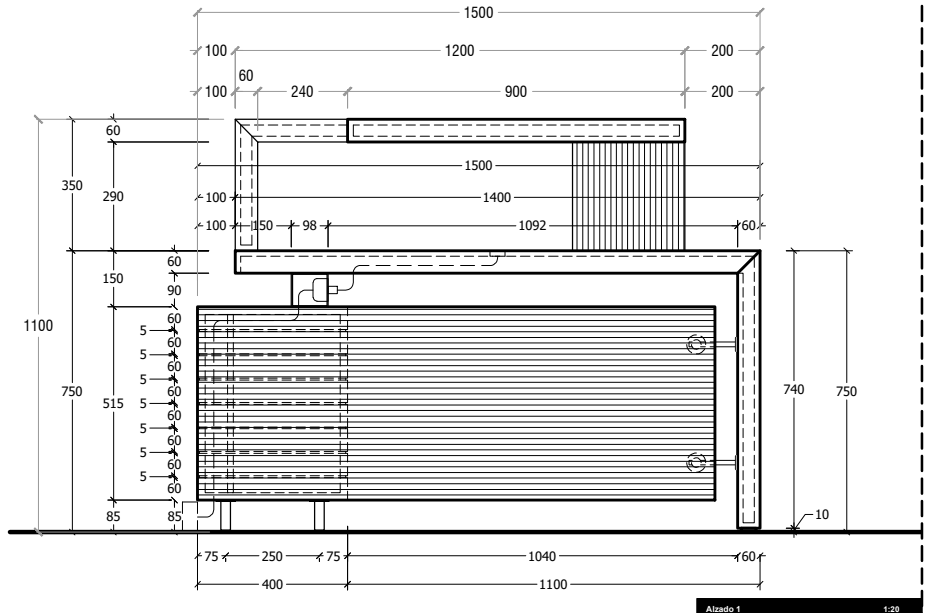
FRENTERO O FALDÓN EN TABLERO DE MADERA TIPO TRIPLEX O M/VF FABRICADO A ALTA PRESIÓN CON ESPESOR MÍNIMO DE 1/2" (12mm), RECUBIERTO CON CHAPILLA DE NOGAL MALLADO, ACABADO EN LACA POLIURETANO DE BASE SOLVENTE CON CARACTERÍSTICAS IGNIFUGAS, RESISTENCIA A RALLADURAS Y A TEMPERATURAS EN UN RANGO DE 180°C A 320°C. SENTIDO DE LA VETA SEGÚN SE INDICA EN EL PLANO.

PATAS EN TUBULAR CILÍNDRICO DE Ø1 1/4" EN ACERO INOXIDABLE SATINADO, CON NIVELADOR A PISO CON O RING DE NEOPRENO PARA EVITAR RAYADURAS DEL PISO. FIJACIÓN AL MUEBLE CON TORNILLOS ACERADOS NO PASANTES.

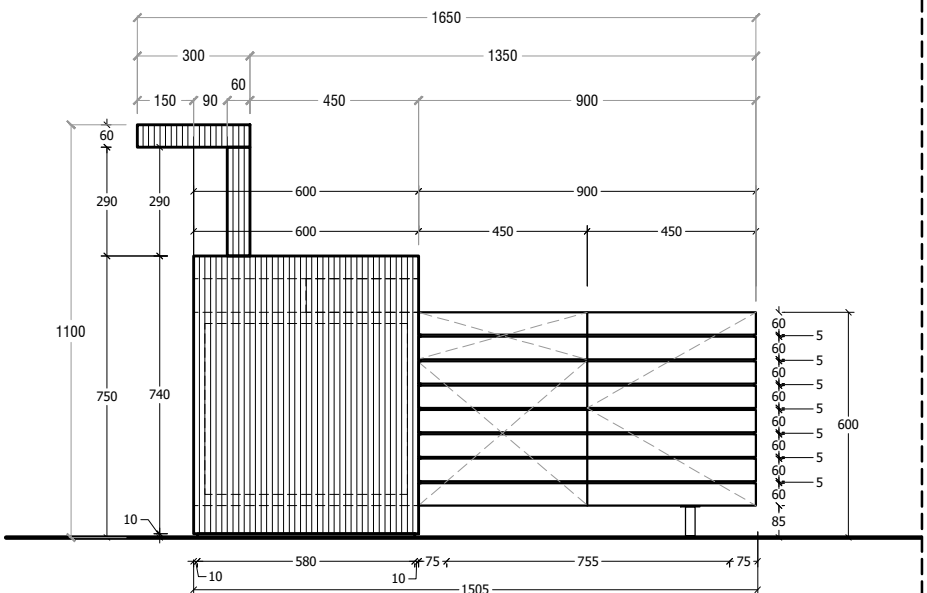
CAJA DE CONEXIONES (ELÉCTRICA Y COMUNICACIONES) CON CERTIFICACIÓN RETIE. EN LÁMINA DE ACERO CORTEN OXIDADO Y LACADO CALIBRE 12 SEGÚN MUESTRA FÍSICA APROBADA. FIJACIÓN AL MUEBLE CON TORNILLOS DE ACERO GALVANIZADO CON AVELLÁN CÓNICO. JUNTAS INVISIBLES.

CANALETA PLÁSTICA OCULTA, EMBEBIDA EN LAS SUPERFICIES DEL MUEBLE SEGÚN DISEÑO.

PASACABLES DE EMPOTRAR DE Ø2" EN ACERO INOXIDABLE.



Alzado 1 1:20



Alzado 2 1:20

Contratante: CONSEJO PROFESIONAL NACIONAL DE ARQUITECTURA Y SUS PROFESIONES AUXILIARES	Proyecto: PROYECTO DE INTERVENCIÓN MÍNIMA PARA REPARACIONES LOCATIVAS Y REDISTRIBUCIÓN DE MOBILIARIO PARA LAS OFICINAS 201, 301 Y 401.	Diseño: MG. ARQ. PEDRO PULIDO MATRICULA No. A25222002-79747945 Arquitectos Colaboradores: ARQ. ANDREA DEL PILAR QUIÑONES MATRICULA No. A24422016-1016054361	Revisión No.	Fecha	Descripción	V°B°	Contiene: M-01 Escritorio Counter - Curvo		
							Escala: 1:20	Plano No.: M-01b	
							Fecha: 17/06/30	Revisión: Autocad	000
							Programa: Autocad		
			Vo. Bo. Director de Proyecto	Vo. Bo. Contratante	Vo. Bo. Interventor				
			MG. ARQ. PEDRO PULIDO	CONTRATANTE MATRICULA	INTERVENTOR MATRICULA				



- Altura Barra Atención: 1100mm
- Ancho Barra Atención: 1200mm
- Profundidad Barra Atención: 300mm
- Altura Escritorio : 750mm
- Ancho Escritorio: 1400mm
- Profundidad escritorio: 600mm
- Altura Archivador Cajonera: 600mm
- Ancho Archivador Cajonera: 1463mm
- Profundidad Archivador Cajonera: 400mm

CÓDIGO:

M-1

UBICACIÓN:

OF. 201

CANTIDAD TOTAL

1

DESCRIPCIÓN

ESCRITORIO CON SUPERFICIES ARMADAS CON ESTRUCTURA INTERIOR EN MADERA MACISA TIPO AMARILLO O SIMILAR APROBADO. TABLEROS (TAPAS Y CANTOS) EN MADERA TIPO TRIPLEX O MVF FABRICADO A ALTA PRESIÓN CON ESPESOR MÍNIMO DE 1/2" (12mm), RECUBIERTO CON CHAPILLA DE NOGAL MALLADO, ACABADO EN LACA POLIURETANO DE BASE SOLVENTE CON CARACTERÍSTICAS IGNIFUGAS, RESISTENCIA A RALLADURAS Y A TEMPERATURAS EN UN RANGO DE 180°C A 320°C. SENTIDO DE LA VETA SEGÚN SE INDICA EN EL PLANO.

NOTA: LA ESTRUCTURA INTERIOR DEBE PREVER LA CANTIDAD DE LISTONES INTERMEDIOS NECESARIOS PARA EVITAR PANDEOS Y/O DEFORMACIONES DE LA SUPERFICIE. DONDE SE REQUIERA MAYOR RIGIDEZ (LUCES MAYORES) SE PUEDE REEMPLAZAR LA ESTRUCTURA DE MADERA POR PERFILES TUBULARES METÁLICOS DE SECCIÓN RECTANGULAR Y/O DOBLE CHAMBRANA.

CREDENSA CURVA CON MÓDULO ABIERTO BAJO LA SUPERFICIE DEL ESCRITORIO, PAREDES DE 3cm DE ESPESOR. MÓDULO CON CAJÓN Y GAVETA ARCHIVADOR, Y UN MÓDULO DE PUERTA CON ENTREPAÑO INTERIOR, ELABORADA CON TABLEROS (TAPAS Y CANTOS) EN MADERA TIPO TRIPLEX O MVF FABRICADO A ALTA PRESIÓN CON ESPESOR MÍNIMO DE 1/2" (12mm), RECUBIERTO CON CHAPILLA DE NOGAL MALLADO, ACABADO EN LACA POLIURETANO DE BASE SOLVENTE CON CARACTERÍSTICAS IGNIFUGAS, RESISTENCIA A RALLADURAS Y A TEMPERATURAS EN UN RANGO DE 180°C A 320°C. SENTIDO DE LA VETA SEGÚN SE INDICA EN EL PLANO. DILATACIONES SEGÚN DISEÑO. CORREDERAS "FULL EXTENSION" CON RODILLOS DE NYLON.

FRENTERO O FALDÓN EN TABLERO DE MADERA TIPO TRIPLEX O MVF FABRICADO A ALTA PRESIÓN CON ESPESOR MÍNIMO DE 1/2" (12mm), RECUBIERTO CON CHAPILLA DE NOGAL MALLADO, ACABADO EN LACA POLIURETANO DE BASE SOLVENTE CON CARACTERÍSTICAS IGNIFUGAS, RESISTENCIA A RALLADURAS Y A TEMPERATURAS EN UN RANGO DE 180°C A 320°C. SENTIDO DE LA VETA SEGÚN SE INDICA EN EL PLANO.

PATAS EN TUBULAR CILÍNDRICO DE Ø1 1/4" EN ACERO INOXIDABLE SATINADO, CON NIVELADOR A PISO CON O RING DE NEOPRENO PARA EVITAR RAYADURAS DEL PISO. FIJACIÓN AL MUEBLE CON TORNILLOS ACERADOS NO PASANTES.

CAJA DE CONEXIONES (ELÉCTRICA Y COMUNICACIONES) CON CERTIFICACIÓN RETE, EN LÁMINA DE ACERO CORTEN OXIDADO Y LACADO CALIBRE 12 SEGÚN MUESTRA FÍSICA APROBADA. FIJACIÓN AL MUEBLE CON TORNILLOS DE ACERO GALVANIZADO CON AVELLÁN CÓNICO. JUNTAS INVISIBLES.

CANAleta PLÁSTICA OCULTA, EMBEBIDA EN LAS SUPERFICIES DEL MUEBLE SEGÚN DISEÑO.

PASACABLES DE EMPOTRAR DE Ø2" EN ACERO INOXIDABLE.



Vista 3D

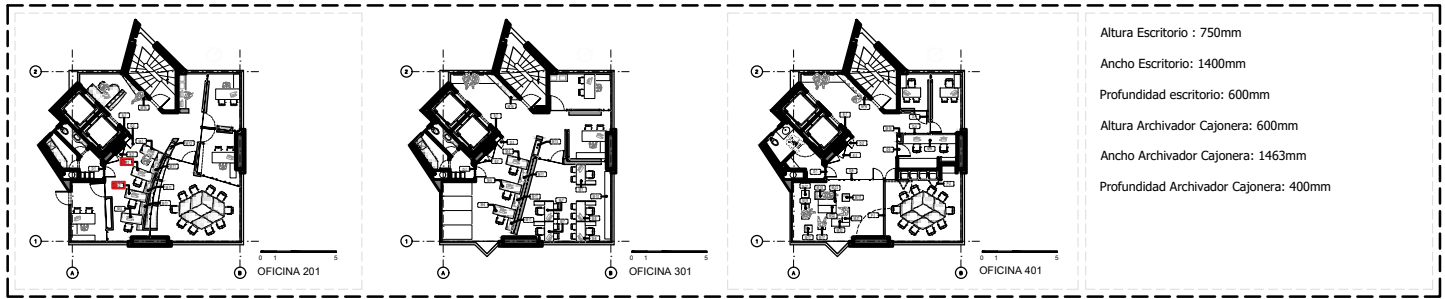


Vista 3D

Contratante: CONSEJO PROFESIONAL NACIONAL DE ARQUITECTURA Y SUS PROFESIONES AUXILIARES	Proyecto: PROYECTO DE INTERVENCIÓN MÍNIMA PARA REPARACIONES LOCATIVAS Y REDISTRIBUCIÓN DE MOBILIARIO PARA LAS OFICINAS 201, 301 Y 401.	Diseño: MG. ARQ. PEDRO PULIDO MATRICULA No. A2522002-79747945 Arquitectos Colaboradores: ARQ. ANDREA DEL PILAR QUIÑONES MATRICULA No. A24422016-1016054361	Revisión No.	Fecha	Descripción	VºBº	Contiene:	Plano No.: M-01c Revisión: 000		
							M-01 Escritorio Counter - Curvo		Escala:	
									1:20	Fecha:
									17/06/30	Programa:
			Vo. Bo. Director de Proyecto	Vo. Bo. Contratante	Vo. Bo. Interventor		Autocad			
			MG. ARQ. PEDRO PULIDO	CONTRATANTE MATRICULA	INTERVENTOR MATRICULA					

LOCALIZACIÓN

DIMENSIONES BÁSICAS (mm)



Altura Escritorio : 750mm
 Ancho Escritorio: 1400mm
 Profundidad escritorio: 600mm
 Altura Archivador Cajonera: 600mm
 Ancho Archivador Cajonera: 1463mm
 Profundidad Archivador Cajonera: 400mm

CÓDIGO:

M-2

UBICACIÓN:

OF. 201

CANTIDAD TOTAL

2

DESCRIPCIÓN

ESCRITORIO CON SUPERFICIES ARMADAS CON ESTRUCTURA INTERIOR EN MADERA MACISA TIPO AMARILLO O SIMILAR APROBADO. TABLEROS (TAPAS Y CANTOS) EN MADERA TIPO TRIPLEX O MVF FABRICADO A ALTA PRESIÓN CON ESPESOR MÍNIMO DE 1/2" (12mm). RECUBIERTO CON CHAPILLA DE NOGAL MALLADO, ACABADO EN LACA POLIURETANO DE BASE SOLVENTE CON CARACTERÍSTICAS IGNIFUGAS, RESISTENCIA A RALLADURAS Y A TEMPERATURAS EN UN RANGO DE 180°C A 320°C. SENTIDO DE LA VETA SEGÚN SE INDICA EN EL PLANO.

NOTA: LA ESTRUCTURA INTERIOR DEBE PREVER LA CANTIDAD DE LISTONES INTERMEDIOS NECESARIOS PARA EVITAR PANDEOS Y/O DEFORMACIONES DE LA SUPERFICIE. DONDE SE REQUIERA MAYOR RIGIDEZ (LUCES MAYORES) SE PUEDE REEMPLAZAR LA ESTRUCTURA DE MADERA POR PERFILES TUBULARES METÁLICOS DE SECCIÓN RECTÁNGULAR Y/O DOBLE CHAMBRANA.

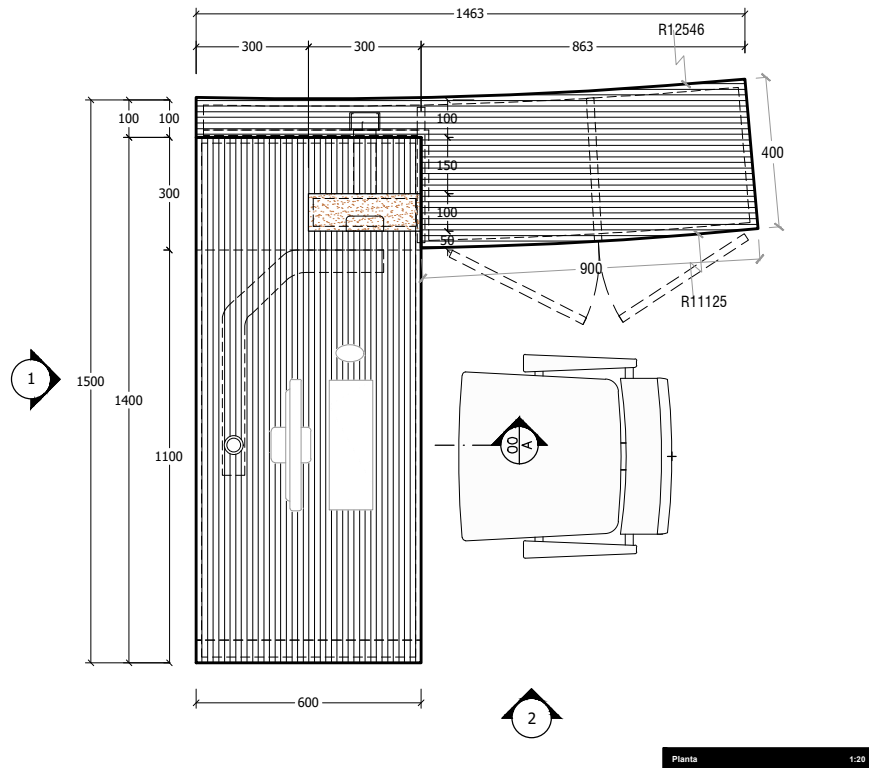
CREDENSA CURVA CON MÓDULO ABIERTO BAJO LA SUPERFICIE DEL ESCRITORIO, PAREDES DE 3cm DE ESPESOR, MÓDULO CON CAJÓN Y GAVETA ARCHIVADOR, Y UN MÓDULO DE PUERTA CON ENTREPAÑO INTERIOR, ELABORADA CON TABLEROS (TAPAS Y CANTOS) EN MADERA TIPO TRIPLEX O MVF FABRICADO A ALTA PRESIÓN CON ESPESOR MÍNIMO DE 1/2" (12mm), RECUBIERTO CON CHAPILLA DE NOGAL MALLADO, ACABADO EN LACA POLIURETANO DE BASE SOLVENTE CON CARACTERÍSTICAS IGNIFUGAS, RESISTENCIA A RALLADURAS Y A TEMPERATURAS EN UN RANGO DE 180°C A 320°C. SENTIDO DE LA VETA SEGÚN SE INDICA EN EL PLANO. DILATACIONES SEGÚN DISEÑO. CORREDERAS "FULL EXTENSION" CON RODILLOS DE NYLON.

PATAS EN TUBULAR CILÍNDRICO DE Ø1 1/4" EN ACERO INOXIDABLE SATINADO, CON NIVELADOR A PISO CON O RING DE NEOPRENO PARA EVITAR RAYADURAS DEL PISO. FIJACIÓN AL MUEBLE CON TORNILLOS ACERADOS NO PASANTES.

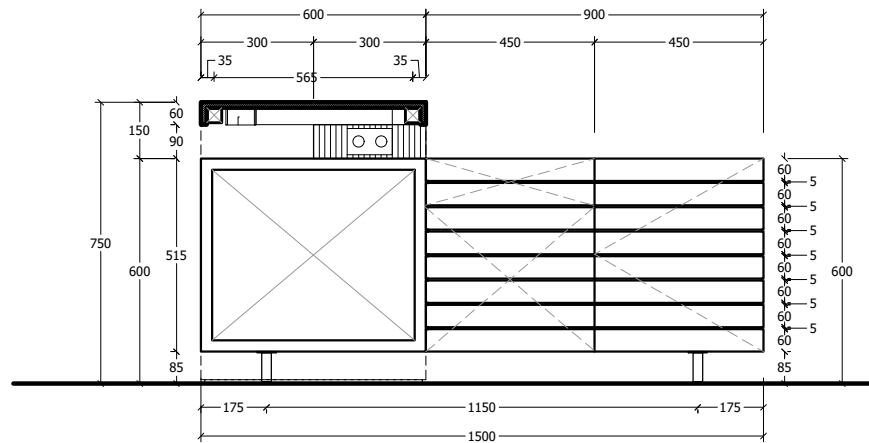
CAJA DE CONEXIONES (ELÉCTRICA Y COMUNICACIONES) CON CERTIFICACIÓN RETIE, EN LÁMINA DE ACERO CORTEN OXIDADO Y LACADO CALIBRE 12 SEGÚN MUESTRA FÍSICA APROBADA. FIJACIÓN AL MUEBLE CON TORNILLOS DE ACERO GALVANIZADO CON AVELLÁN CÓNICO. JUNTAS INVISIBLES.

CANALETA PLÁSTICA OCULTA. EMBEBIDA EN LAS SUPERFICIES DEL MUEBLE SEGÚN DISEÑO.

PASACABLES DE EMPOTRAR DE Ø2" EN ACERO INOXIDABLE.

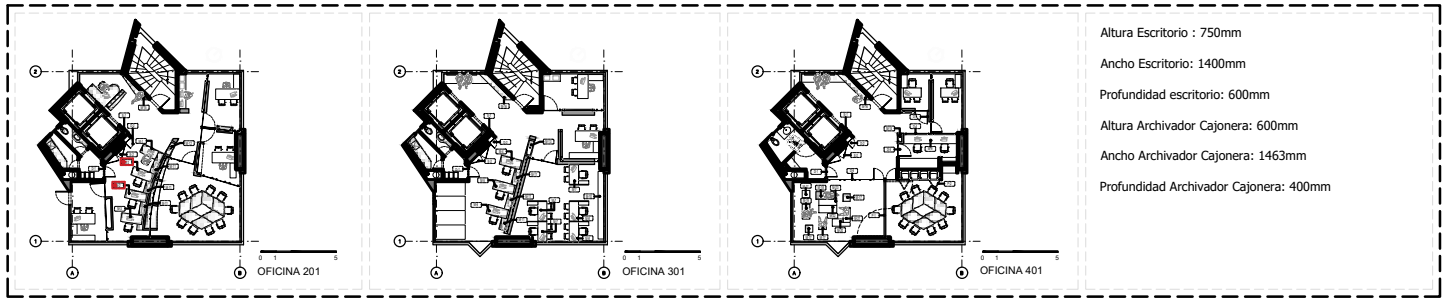


Planta 1:20



Corte A 1:20

Contratante: CONSEJO PROFESIONAL NACIONAL DE ARQUITECTURA Y SUS PROFESIONES AUXILIARES	Proyecto: PROYECTO DE INTERVENCIÓN MÍNIMA PARA REPARACIONES LOCATIVAS Y REDISTRIBUCIÓN DE MOBILIARIO PARA LAS OFICINAS 201, 301 Y 401.	Diseño: MG. ARQ. PEDRO PULIDO MATRICULA No. A25222002-79747945 Arquitectos Colaboradores: ARQ. ANDREA DEL PILAR QUIÑONES MATRICULA No. A24422016-1016054361	Revisión No.	Fecha	Descripción	V°B°	Contiene:			
									M-02 Escritorio Sencillo - Curvo	
									Escala:	Plano No.:
									1:20	M-02a
			Vo. Bo. Director de Proyecto	Vo. Bo. Contratante	Vo. Bo. Interventor	Fecha:	Programa:	Revisión:		
			MG. ARQ. PEDRO PULIDO	CONTRATANTE MATRICULA	INTERVENTOR MATRICULA	17/06/30	Autocad	000		



Altura Escritorio : 750mm
 Ancho Escritorio: 1400mm
 Profundidad escritorio: 600mm
 Altura Archivador Cajonera: 600mm
 Ancho Archivador Cajonera: 1463mm
 Profundidad Archivador Cajonera: 400mm

CÓDIGO:

M-2

UBICACIÓN:

OF. 201

CANTIDAD TOTAL

2

DESCRIPCIÓN

ESCRITORIO CON SUPERFICIES ARMADAS CON ESTRUCTURA INTERIOR EN MADERA MACISA TIPO AMARILLO O SIMILAR APROBADO. TABLEROS (TAPAS Y CANTOS) EN MADERA TIPO TRIPLEX O MVF FABRICADO A ALTA PRESIÓN CON ESPESOR MÍNIMO DE 1/2" (12mm). RECUBIERTO CON CHAPILLA DE NOGAL MALLADO. ACABADO EN LACA POLIURETANO DE BASE SOLVENTE CON CARACTERÍSTICAS IGNIFUGAS. RESISTENCIA A RALLADURAS Y A TEMPERATURAS EN UN RANGO DE 180°C A 320°C. SENTIDO DE LA VETA SEGÚN SE INDICA EN EL PLANO.

NOTA: LA ESTRUCTURA INTERIOR DEBE PREVER LA CANTIDAD DE LISTONES INTERMEDIOS NECESARIOS PARA EVITAR PANDEOS Y/O DEFORMACIONES DE LA SUPERFICIE. DONDE SE REQUIERA MAYOR RIGIDEZ (LUCES MAYORES) SE PUEDE REEMPLAZAR LA ESTRUCTURA DE MADERA POR PERFILES TUBULARES METÁLICOS DE SECCIÓN RECTANGULAR Y/O DOBLE CHAMBRANA.

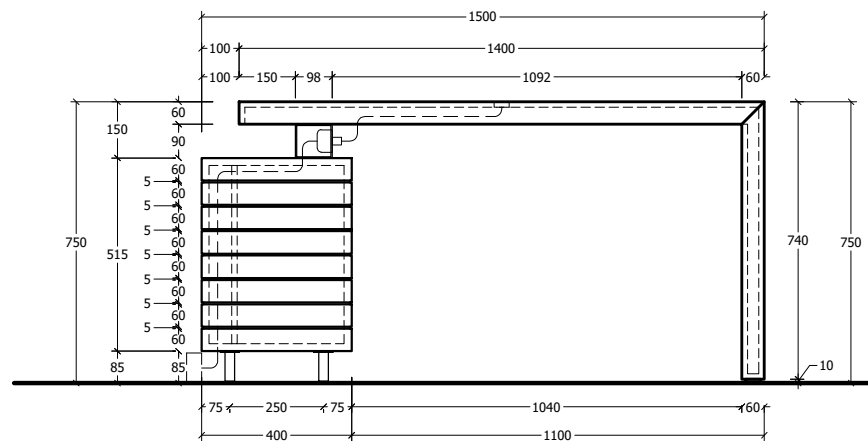
CREDENSA CURVA CON MÓDULO ABIERTO BAJO LA SUPERFICIE DEL ESCRITORIO. PAREDES DE 3cm DE ESPESOR. MÓDULO CON CAJÓN Y GAVETA ARCHIVADOR. Y UN MÓDULO DE PUERTA CON ENTREPAÑO INTERIOR. ELABORADA CON TABLEROS (TAPAS Y CANTOS) EN MADERA TIPO TRIPLEX O MVF FABRICADO A ALTA PRESIÓN CON ESPESOR MÍNIMO DE 1/2" (12mm). RECUBIERTO CON CHAPILLA DE NOGAL MALLADO. ACABADO EN LACA POLIURETANO DE BASE SOLVENTE CON CARACTERÍSTICAS IGNIFUGAS. RESISTENCIA A RALLADURAS Y A TEMPERATURAS EN UN RANGO DE 180°C A 320°C. SENTIDO DE LA VETA SEGÚN SE INDICA EN EL PLANO. DILATACIONES SEGÚN DISEÑO. CORREDERAS "FULL EXTENSION" CON RODILLOS DE NYLON.

PATAS EN TUBULAR CILÍNDRICO DE Ø1 1/4" EN ACERO INOXIDABLE SATINADO. CON NIVELADOR A PISO CON O RING DE NÉOPRENO PARA EVITAR RAYADURAS DEL PISO. FIJACIÓN AL MUEBLE CON TORNILLOS ACERADOS NO PASANTES.

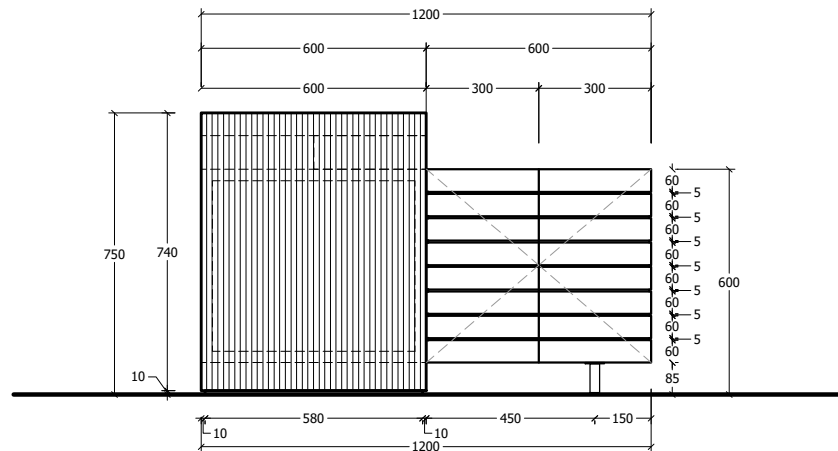
CAJA DE CONEXIONES (ELÉCTRICA Y COMUNICACIONES) CON CERTIFICACIÓN RETIE. EN LÁMINA DE ACERO CORTEN OXIDADO Y LACADO CALIBRE 12 SEGÚN MUESTRA FÍSICA APROBADA. FIJACIÓN AL MUEBLE CON TORNILLOS DE ACERO GALVANIZADO CON AVELLÁN CÓNICO. JUNTAS INVISIBLES.

CAÑALETA PLÁSTICA OCULTA. EMBEBIDA EN LAS SUPERFICIES DEL MUEBLE SEGÚN DISEÑO.

PASACABLES DE EMPOTRAR DE Ø2" EN ACERO INOXIDABLE.



Alzado 1 1:20



Alzado 2 1:20

Contratante: CONSEJO PROFESIONAL NACIONAL DE ARQUITECTURA Y SUS PROFESIONES AUXILIARES	Proyecto: PROYECTO DE INTERVENCIÓN MÍNIMA PARA REPARACIONES LOCATIVAS Y REDISTRIBUCIÓN DE MOBILIARIO PARA LAS OFICINAS 201, 301 Y 401.	Diseño: MG. ARQ. PEDRO PULIDO MATRICULA No. A25222002-79747945 Arquitectos Colaboradores: ARQ. ANDREA DEL PILAR QUIÑONES MATRICULA No. A24422016-1016054361	Revisión No.	Fecha	Descripción	VºBº	Contiene:			
									M-02 Escritorio Sencillo - Curvo	Plano No.:
									Fecha:	
									Programa:	
			MG. ARQ. PEDRO PULIDO		CONTRATANTE MATRICULA		INTERVENTOR MATRICULA	17/06/30 Autocad	M-02b Revisión: 000	



Altura Escritorio : 750mm
 Ancho Escritorio: 1400mm
 Profundidad escritorio: 600mm
 Altura Archivador Cajonera: 600mm
 Ancho Archivador Cajonera: 1463mm
 Profundidad Archivador Cajonera: 400mm

CÓDIGO:

M-2

UBICACIÓN:

OF. 201

CANTIDAD TOTAL

2

DESCRIPCIÓN

ESCRITORIO CON SUPERFICIES ARMADAS CON ESTRUCTURA INTERIOR EN MADERA MACISA TIPO AMARILLO O SIMILAR APROBADO. TABLEROS (TAPAS Y CANTOS) EN MADERA TIPO TRIPLEX O MVF FABRICADO A ALTA PRESIÓN CON ESPESOR MÍNIMO DE 1/2" (12mm), RECUBIERTO CON CHAPILLA DE NOGAL MALLADO, ACABADO EN LACA POLIURETANO DE BASE SOLVENTE CON CARACTERÍSTICAS IGNIFUGAS, RESISTENCIA A RALLADURAS Y A TEMPERATURAS EN UN RANGO DE 180°C A 320°C. SENTIDO DE LA VETA SEGÚN SE INDICA EN EL PLANO.

NOTA: LA ESTRUCTURA INTERIOR DEBE PREVER LA CANTIDAD DE LISTONES INTERMEDIOS NECESARIOS PARA EVITAR PANDEOS Y/O DEFORMACIONES DE LA SUPERFICIE. DONDE SE REQUIERA MAYOR RIGIDEZ (LUCES MAYORES) SE PUEDE REEMPLAZAR LA ESTRUCTURA DE MADERA POR PERFILES TUBULARES METÁLICOS DE SECCIÓN RECTANGULAR Y/O DOBLE CHAMBRANA.

CREDENSA CURVA CON MÓDULO ABIERTO BAJO LA SUPERFICIE DEL ESCRITORIO, PAREDES DE 3cm DE ESPESOR. MÓDULO CON CAJÓN Y GAVETA ARCHIVADOR, Y UN MÓDULO DE PUERTA CON ENTREPAÑO INTERIOR. ELABORADA CON TABLEROS (TAPAS Y CANTOS) EN MADERA TIPO TRIPLEX O MVF FABRICADO A ALTA PRESIÓN CON ESPESOR MÍNIMO DE 1/2" (12mm), RECUBIERTO CON CHAPILLA DE NOGAL MALLADO, ACABADO EN LACA POLIURETANO DE BASE SOLVENTE CON CARACTERÍSTICAS IGNIFUGAS, RESISTENCIA A RALLADURAS Y A TEMPERATURAS EN UN RANGO DE 180°C A 320°C. SENTIDO DE LA VETA SEGÚN SE INDICA EN EL PLANO. DILATACIONES SEGÚN DISEÑO. CARRERERAS "FULL EXTENSION" CON RODILLOS DE NYLON.

PATAS EN TUBULAR CILÍNDRICO DE Ø1 1/4" EN ACERO INOXIDABLE SATINADO, CON NIVELADOR A PISO CON O RING DE NEOPRENO PARA EVITAR RAYADURAS DEL PISO. FIJACIÓN AL MUEBLE CON TORNILLOS ACERADOS NO PASANTES.

CAJA DE CONEXIONES (ELÉCTRICA Y COMUNICACIONES) CON CERTIFICACIÓN RETE, EN LÁMINA DE ACERO CORTEN OXIDADO Y LACADO CALIBRE 12 SEGÚN MUESTRA FÍSICA APROBADA. FIJACIÓN AL MUEBLE CON TORNILLOS DE ACERO GALVANIZADO CON AVELLÁN CÓNICO. JUNTAS INVISIBLES.

CANALETA PLÁSTICA OCLTA, EMBEBIDA EN LAS SUPERFICIES DEL MUEBLE SEGÚN DISEÑO.

PASACABLES DE EMPOTRAR DE Ø2" EN ACERO INOXIDABLE.

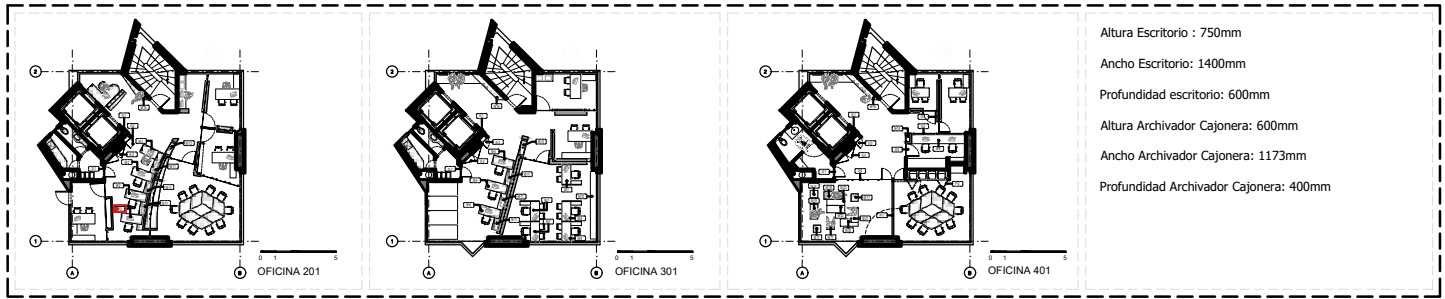


Vista 3D



Vista 3D

Contratante: CONSEJO PROFESIONAL NACIONAL DE ARQUITECTURA Y SUS PROFESIONES AUXILIARES	Proyecto: PROYECTO DE INTERVENCIÓN MÍNIMA PARA REPARACIONES LOCATIVAS Y REDISTRIBUCIÓN DE MOBILIARIO PARA LAS OFICINAS 201, 301 Y 401.	Diseño: MG. ARQ. PEDRO PULIDO MATRICULA No. A2522002-79747945 Arquitectos Colaboradores: ARQ. ANDREA DEL PILAR QUIÑONES MATRICULA No. A24422016-1016054361	Revisión No.	Fecha	Descripción	VºBº	Contiene:	Plano No.: M-02c Revisión: 000		
							M-02 Escritorio Sencillo - Curvo		Escala:	
									1:20	Fecha:
									17/06/30	Programa:
			Vo. Bo. Director de Proyecto	Vo. Bo. Contratante	Vo. Bo. Interventor		Autocad			
			MG. ARQ. PEDRO PULIDO	CONTRATANTE MATRICULA	INTERVENTOR MATRICULA					



Altura Escritorio : 750mm
 Ancho Escritorio: 1400mm
 Profundidad escritorio: 600mm
 Altura Archivador Cajonera: 600mm
 Ancho Archivador Cajonera: 1173mm
 Profundidad Archivador Cajonera: 400mm

CÓDIGO:

M-3

UBICACIÓN:

OF. 201

CANTIDAD TOTAL

1

DESCRIPCIÓN

ESCRITORIO CON SUPERFICIES ARMADAS CON ESTRUCTURA INTERIOR EN MADERA MACISA TIPO AMARILLO O SIMILAR APROBADO. TABLEROS (TAPAS Y CANTOS) EN MADERA TIPO TRIPLEX O MVF FABRICADO A ALTA PRESIÓN CON ESPESOR MÍNIMO DE 1/2" (12mm), RECUBIERTO CON CHAPILLA DE NOGAL MALLADO, ACABADO EN LACA POLIURETANO DE BASE SOLVENTE CON CARACTERÍSTICAS IGNÍFUGAS, RESISTENCIA A RALLADURAS Y A TEMPERATURAS EN UN RANGO DE 180°C A 320°C. SENTIDO DE LA VETA SEGÚN SE INDICA EN EL PLANO.

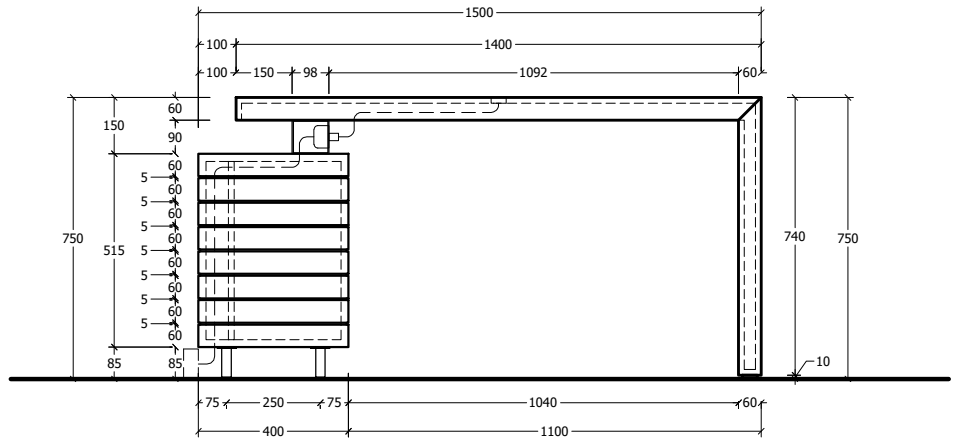
NOTA: LA ESTRUCTURA INTERIOR DEBE PREVER LA CANTIDAD DE LISTONES INTERMEDIOS NECESARIOS PARA EVITAR PANDEOS Y/O DEFORMACIONES DE LA SUPERFICIE. DONDE SE REQUIERA MAYOR RIGIDEZ (LUCES MAYORES) SE PUEDE REEMPLAZAR LA ESTRUCTURA DE MADERA POR PERFILES TUBULARES METÁLICOS DE SECCIÓN RECTÁNGULAR Y/O DOBLE CHAMBRANA.

CREDENSA CURVA CON MÓDULO ABIERTO BAJO LA SUPERFICIE DEL ESCRITORIO, PAREDES DE 3cm DE ESPESOR, MÓDULO CON CAJÓN Y GAVETA ARCHIVADOR, Y UN MÓDULO DE PUERTA CON ENTREPAÑO INTERIOR, ELABORADA CON TABLEROS (TAPAS Y CANTOS) EN MADERA TIPO TRIPLEX O MVF FABRICADO A ALTA PRESIÓN CON ESPESOR MÍNIMO DE 1/2" (12mm), RECUBIERTO CON CHAPILLA DE NOGAL MALLADO, ACABADO EN LACA POLIURETANO DE BASE SOLVENTE CON CARACTERÍSTICAS IGNÍFUGAS, RESISTENCIA A RALLADURAS Y A TEMPERATURAS EN UN RANGO DE 180°C A 320°C. SENTIDO DE LA VETA SEGÚN SE INDICA EN EL PLANO. DILATACIONES SEGÚN DISEÑO. CORREDERAS "FULL EXTENSION" CON RODILLOS DE NYLON.

PATAS EN TUBULAR CILÍNDRICO DE Ø1 1/4" EN ACERO INOXIDABLE SATINADO, CON NIVELADOR A PISO CON O RING DE NEOPRENO PARA EVITAR RAYADURAS DEL PISO. FIJACIÓN AL MUEBLE CON TORNILLOS ACERADOS NO PASANTES.

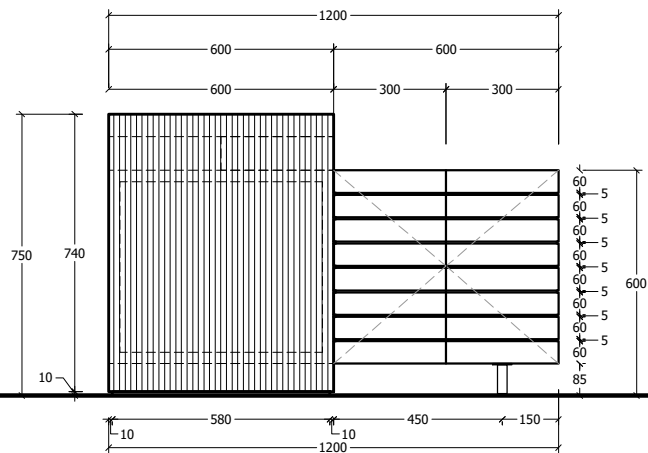
CAJA DE CONEXIONES (ELÉCTRICA Y COMUNICACIONES) CON CERTIFICACIÓN RETIE, EN LÁMINA DE ACERO CORTEN OXIDADO Y LACADO CALIBRE 12 SEGÚN MUESTRA FÍSICA APROBADA. FIJACIÓN AL MUEBLE CON TORNILLOS DE ACERO GALVANIZADO CON AVELLÁN CÓNICO. JUNTAS INVISIBLES.

CANALETA PLÁSTICA OCULTA, EMBEBIDA EN LAS SUPERFICIES DEL MUEBLE SEGÚN DISEÑO. PASACABLES DE EMPOTRAR DE Ø2" EN ACERO INOXIDABLE.



Alzado 1

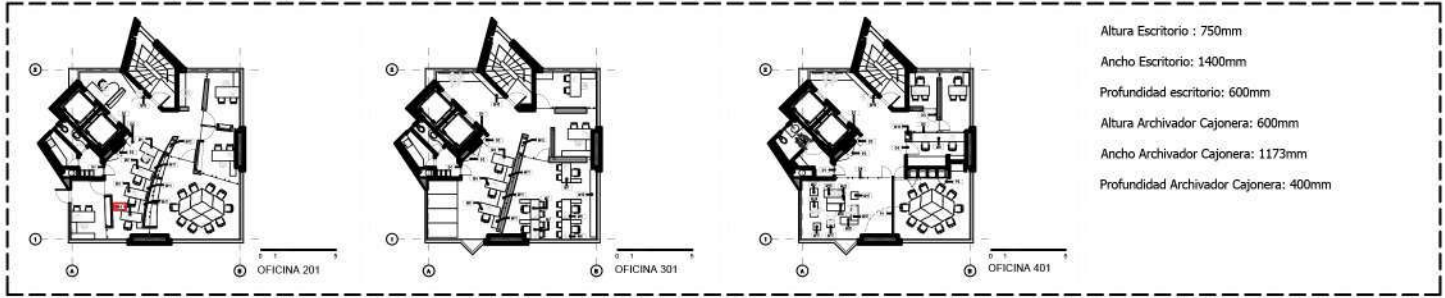
1:20



Alzado 2

1:20

Contratante: CONSEJO PROFESIONAL NACIONAL DE ARQUITECTURA Y SUS PROFESIONES AUXILIARES	Proyecto: PROYECTO DE INTERVENCIÓN MÍNIMA PARA REPARACIONES LOCATIVAS Y REDISTRIBUCIÓN DE MOBILIARIO PARA LAS OFICINAS 201, 301 Y 401.	Diseño: MG. ARQ. PEDRO PULIDO MATRICULA No. A25222002-79747945 Arquitectos Colaboradores: ARQ. ANDREA DEL PILAR QUIÑONES MATRICULA No. A24422016-1016054361	Revisión No.	Fecha	Descripción	V°B°	Contiene:			
									M-03 Escritorio Sencillo Corto - Curvo	Plano No.:
									Fecha:	
									Programa:	
			Vo. Bo. Director de Proyecto	Vo. Bo. Contratante	Vo. Bo. Interventor	17/06/30	Autocad	M-03b		
			MG. ARQ. PEDRO PULIDO	CONTRATANTE MATRICULA	INTERVENTOR MATRICULA			Revisión: 000		



Altura Escritorio : 750mm
 Ancho Escritorio: 1400mm
 Profundidad escritorio: 600mm
 Altura Archivador Cajonera: 600mm
 Ancho Archivador Cajonera: 1173mm
 Profundidad Archivador Cajonera: 400mm

CÓDIGO:

M-3

UBICACIÓN:

OF. 201

CANTIDAD TOTAL

1

DESCRIPCIÓN

ESCRITORIO CON SUPERFICIES ARMADAS CON ESTRUCTURA INTERIOR EN MADERA MACISA TIPO AMARILLO O SIMILAR APROBADO. TABLEROS (TAPAS Y CANTOS) EN MADERA TIPO TRIPLEX O MVF FABRICADO A ALTA PRESIÓN CON ESPESOR MÍNIMO DE 1/2" (12mm), RECUBIERTO CON CHAPILLA DE NOGAL MALLADO, ACABADO EN LACA POLIURETANO DE BASE SOLVENTE CON CARACTERÍSTICAS IGNIFUGAS, RESISTENCIA A RALLADURAS Y A TEMPERATURAS EN UN RANGO DE 180°C A 320°C. SENTIDO DE LA VETA SEGÚN SE INDICA EN EL PLANO.

NOTA: LA ESTRUCTURA INTERIOR DEBE PREVER LA CANTIDAD DE LISTONES INTERMEDIOS NECESARIOS PARA EVITAR PANDEOS Y/O DEFORMACIONES DE LA SUPERFICIE. DONDE SE REQUIERA MAYOR RIGIDEZ (LUCES MAYORES) SE PUEDE REEMPLAZAR LA ESTRUCTURA DE MADERA POR PERFILES TUBULARES METÁLICOS DE SECCIÓN RECTANGULAR Y/O DOBLE CHAMBRANA.

CREDENSA CURVA CON MÓDULO ABIERTO BAJO LA SUPERFICIE DEL ESCRITORIO, PAREDES DE 3cm DE ESPESOR. MÓDULO CON CAJÓN Y GAVETA ARCHIVADOR, Y UN MÓDULO DE PUERTA CON ENTREPAÑO INTERIOR. ELABORADA CON TABLEROS (TAPAS Y CANTOS) EN MADERA TIPO TRIPLEX O MVF FABRICADO A ALTA PRESIÓN CON ESPESOR MÍNIMO DE 1/2" (12mm), RECUBIERTO CON CHAPILLA DE NOGAL MALLADO, ACABADO EN LACA POLIURETANO DE BASE SOLVENTE CON CARACTERÍSTICAS IGNIFUGAS, RESISTENCIA A RALLADURAS Y A TEMPERATURAS EN UN RANGO DE 180°C A 320°C. SENTIDO DE LA VETA SEGÚN SE INDICA EN EL PLANO. DILATACIONES SEGÚN DISEÑO. CORREDERAS "FULL EXTENSION" CON RODILLOS DE NYLON.

PATAS EN TUBULAR CILÍNDRICO DE Ø1 1/4" EN ACERO INOXIDABLE SATINADO, CON NIVELADOR A PISO CON O RING DE NEOPRENO PARA EVITAR RAYADURAS DEL PISO. FIJACIÓN AL MUEBLE CON TORNILLOS ACERADOS NO PASANTES.

CAJA DE CONEXIONES (ELÉCTRICA Y COMUNICACIONES) CON CERTIFICACIÓN RETE, EN LÁMINA DE ACERO CORTEN OXIDADO Y LACADO CALIBRE 12 SEGÚN MUESTRA FÍSICA APROBADA. FIJACIÓN AL MUEBLE CON TORNILLOS DE ACERO GALVANIZADO CON AVELLÁN CÓNICO. JUNTAS INVISIBLES.

CANALETA PLÁSTICA OCULTA, EMBEBIDA EN LAS SUPERFICIES DEL MUEBLE SEGÚN DISEÑO.

PASACABLES DE EMPOTRAR DE Ø2" EN ACERO INOXIDABLE.



Vista 3D



Vista 3D

Contratante: CONSEJO PROFESIONAL NACIONAL DE ARQUITECTURA Y SUS PROFESIONES AUXILIARES	Proyecto: PROYECTO DE INTERVENCIÓN MÍNIMA PARA REPARACIONES LOCATIVAS Y REDISTRIBUCIÓN DE MOBILIARIO PARA LAS OFICINAS 201, 301 Y 401.	Diseño: MG. ARQ. PEDRO PULIDO MATRICULA No. A2522002-79747945 Arquitectos Colaboradores: ARQ. ANDREA DEL PILAR QUIÑONES MATRICULA No. A24422016-1016054361	Revisión No.	Fecha	Descripción	VºBº	Contiene:	Escala: 1:20 Fecha: 17/06/30 Programa: Autocad Revisión: 000	
									M-03 Escritorio Sencillo Corto - Curvo
			Vo. Bo. Director de Proyecto	Vo. Bo. Contratante	Vo. Bo. Interventor		M-03c		
			MG. ARQ. PEDRO PULIDO	CONTRATANTE MATRICULA	INTERVENTOR MATRICULA				



- Altura Barra Atención: 1100mm
- Ancho Barra Atención: 1200mm
- Profundidad Barra Atención: 300mm
- Altura Escritorio : 750mm
- Ancho Escritorio : 1400mm
- Profundidad escritorio: 600mm
- Altura Archivador Cajonera: 600mm
- Ancho Archivador Cajonera: 1800mm
- Profundidad Archivador Cajonera: 400mm

CÓDIGO: **M-4**

UBICACIÓN: **OF. 301**

CANTIDAD TOTAL: **1**

DESCRIPCIÓN

ESCRITORIO CON SUPERFICIES ARMADAS CON ESTRUCTURA INTERIOR EN MADERA MACISA TIPO AMARILLO O SIMILAR APROBADO. TABLEROS (TAPAS Y CANTOS) EN MADERA TIPO TRIPLEX O MVF FABRICADO A ALTA PRESIÓN CON ESPESOR MÍNIMO DE 1/2" (12mm), RECUBIERTO CON CHAPILLA DE NOGAL MALLADO, ACABADO EN LACA POLIURETANO DE BASE SOLVENTE CON CARACTERÍSTICAS IGNIFUGAS, RESISTENCIA A RALLADURAS Y A TEMPERATURAS EN UN RANGO DE 180°C A 320°C. SENTIDO DE LA VETA SEGÚN SE INDICA EN EL PLANO.

NOTA: LA ESTRUCTURA INTERIOR DEBE PREVER LA CANTIDAD DE LISTONES INTERMEDIOS NECESARIOS PARA EVITAR PANDEOS Y/O DEFORMACIONES DE LA SUPERFICIE. DONDE SE REQUIERA MAYOR RIGIDEZ (LUCES MAYORES) SE PUEDE REEMPLAZAR LA ESTRUCTURA DE MADERA POR PERFILES TUBULARES METÁLICOS DE SECCIÓN RECTANGULAR Y/O DOBLE CHAMBRANA.

CREDENSA CON MÓDULO ABIERTO BAJO LA SUPERFICIE DEL ESCRITORIO. PAREDES DE 3cm DE ESPESOR, MÓDULO CON CAJÓN Y GAVETA ARCHIVADOR, Y DOBLE MÓDULO DE PUERTAS CON ENTREPAÑO INTERIOR. ELABORADA CON TABLEROS (TAPAS Y CANTOS) EN MADERA TIPO TRIPLEX O MVF FABRICADO A ALTA PRESIÓN CON ESPESOR MÍNIMO DE 1/2" (12mm), RECUBIERTO CON CHAPILLA DE NOGAL MALLADO, ACABADO EN LACA POLIURETANO DE BASE SOLVENTE CON CARACTERÍSTICAS IGNIFUGAS, RESISTENCIA A RALLADURAS Y A TEMPERATURAS EN UN RANGO DE 180°C A 320°C. SENTIDO DE LA VETA SEGÚN SE INDICA EN EL PLANO. DILATACIONES SEGÚN DISEÑO. CORREDERAS "FULL EXTENSION" CON RODILLOS DE NYLON.

PATAS EN TUBULAR CILÍNDRICO DE Ø1 1/4" EN ACERO INOXIDABLE SATINADO, CON NIVELADOR A PISO CON O RING DE NEOPRENO PARA EVITAR RAYADURAS DEL PISO. FIJACIÓN AL MUEBLE CON TORNILLOS ACERADOS NO PASANTES.

CAJA DE CONEXIONES (ELÉCTRICA Y COMUNICACIONES) CON CERTIFICACIÓN RETE, EN LÁMINA DE ACERO CORTEN OXIDADO Y LACADO CALIBRE 12 SEGÚN MUESTRA FÍSICA APROBADA. FIJACIÓN AL MUEBLE CON TORNILLOS DE ACERO GALVANIZADO CON AVELLÁN CÓNICO. JUNTAS INVISIBLES.

CANALETA PLÁSTICA OCULTA, EMBEBIDA EN LAS SUPERFICIES DEL MUEBLE SEGÚN DISEÑO.

PASA-CABLES DE EMPOTRAR DE Ø2" EN ACERO INOXIDABLE.

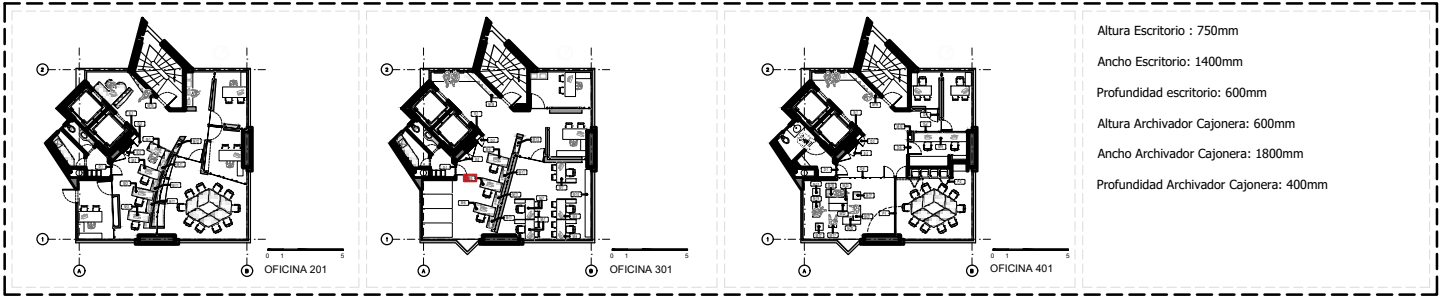


Vista 3D



Vista 3D

Contratante: CONSEJO PROFESIONAL NACIONAL DE ARQUITECTURA Y SUS PROFESIONES AUXILIARES	Proyecto: PROYECTO DE INTERVENCIÓN MÍNIMA PARA REPARACIONES LOCATIVAS Y REDISTRIBUCIÓN DE MOBILIARIO PARA LAS OFICINAS 201, 301 Y 401.	Diseño: MG. ARQ. PEDRO PULIDO MATRICULA No. A2522002-79747945 Arquitectos Colaboradores: ARQ. ANDREA DEL PILAR QUIÑONES MATRICULA No. A24422016-1016054361	Revisión No.	Fecha	Descripción	VºBº	Contiene:	Escala: 1:20 Fecha: 17/06/30 Programa: Autocad Revisión: 000	
									M-04 Escritorio Counter - Recto
			Vo. Bo. Director de Proyecto	Vo. Bo. Contratante	Vo. Bo. Interventor				M-04c
			MG. ARQ. PEDRO PULIDO	CONTRATANTE MATRICULA	INTERVENTOR MATRICULA				



Altura Escritorio : 750mm
 Ancho Escritorio: 1400mm
 Profundidad escritorio: 600mm
 Altura Archivador Cajonera: 600mm
 Ancho Archivador Cajonera: 1800mm
 Profundidad Archivador Cajonera: 400mm

CÓDIGO:

M-5

UBICACIÓN:

OF. 301

CANTIDAD TOTAL

1

DESCRIPCIÓN

ESCRITORIO CON SUPERFICIES ARMADAS CON ESTRUCTURA INTERIOR EN MADERA MACISA TIPO AMARILLO O SIMILAR APROBADO. TABLEROS (TAPAS Y CANTOS) EN MADERA TIPO TRIPLEX O M/VF FABRICADO A ALTA PRESIÓN CON ESPESOR MÍNIMO DE 1/2" (12mm). RECUBIERTO CON CHAPILLA DE NOGAL MALLADO, ACABADO EN LACA POLIURETANO DE BASE SOLVENTE CON CARACTERÍSTICAS IGNIFUGAS, RESISTENCIA A RALLADURAS Y A TEMPERATURAS EN UN RANGO DE 180°C A 320°C. SENTIDO DE LA VETA SEGÚN SE INDICA EN EL PLANO.

NOTA: LA ESTRUCTURA INTERIOR DEBE PREVER LA CANTIDAD DE LISTONES INTERMEDIOS NECESARIOS PARA EVITAR PANDEOS Y/O DEFORMACIONES DE LA SUPERFICIE. DONDE SE REQUIERA MAYOR RIGIDEZ (LUCES MAYORES) SE PUEDE REEMPLAZAR LA ESTRUCTURA DE MADERA POR PERFILES TUBULARES METÁLICOS DE SECCIÓN RECTANGULAR Y/O DOBLE CHAMBRANA.

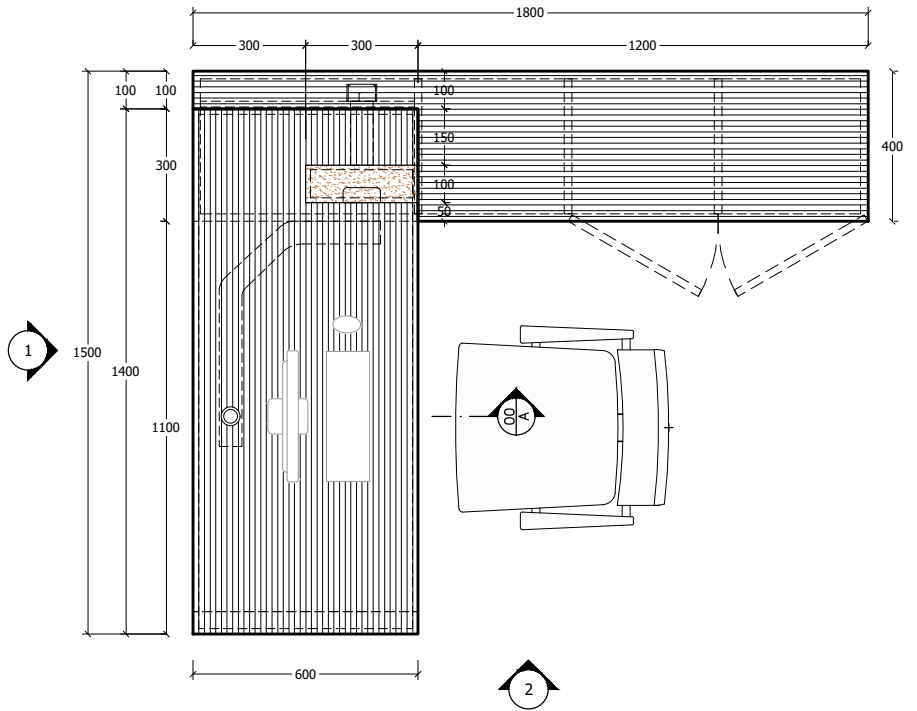
CREDENSA CON MÓDULO ABIERTO BAJO LA SUPERFICIE DEL ESCRITORIO. PAREDES DE 3cm DE ESPESOR, MÓDULO CON CAJÓN Y GAVETA ARCHIVADOR, Y DOBLE MÓDULO DE PUERTAS CON ENTREPÁÑO INTERIOR. ELABORADA CON TABLEROS (TAPAS Y CANTOS) EN MADERA TIPO TRIPLEX O M/VF FABRICADO A ALTA PRESIÓN CON ESPESOR MÍNIMO DE 1/2" (12mm). RECUBIERTO CON CHAPILLA DE NOGAL MALLADO, ACABADO EN LACA POLIURETANO DE BASE SOLVENTE CON CARACTERÍSTICAS IGNIFUGAS, RESISTENCIA A RALLADURAS Y A TEMPERATURAS EN UN RANGO DE 180°C A 320°C. SENTIDO DE LA VETA SEGÚN SE INDICA EN EL PLANO. DILATACIONES SEGÚN DISEÑO. CORREDERAS "FULL EXTENSION" CON RODILLOS DE NYLON.

PATAS EN TUBULAR CILÍNDRICO DE Ø1 1/4" EN ACERO INOXIDABLE SATINADO, CON NIVELADOR A PISO CON O'RING DE NEOPRENO PARA EVITAR RAYADURAS DEL PISO. FIJACIÓN AL MUEBLE CON TORNILLOS ACERADOS NO PASANTES.

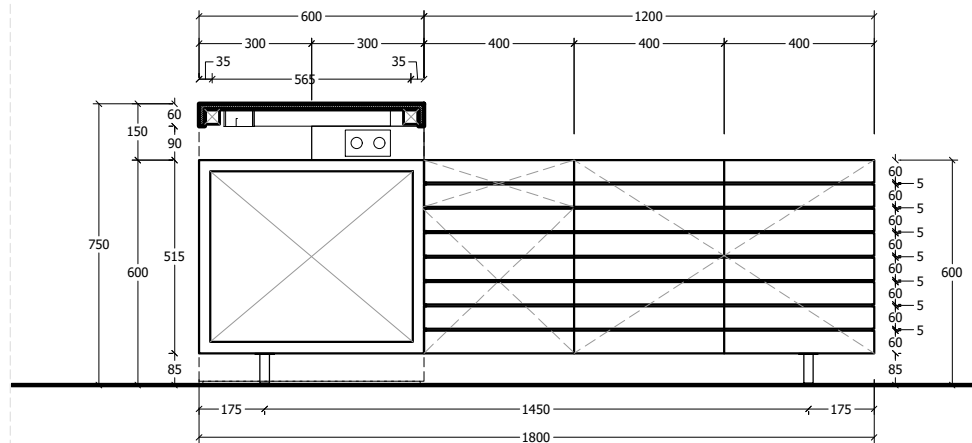
CAJA DE CONEXIONES (ELÉCTRICA Y COMUNICACIONES) CON CERTIFICACIÓN RETIE, EN LÁMINA DE ACERO CORTEN OXIDADO Y LACADO CALIBRE 12 SEGÚN MUESTRA FÍSICA APROBADA. FIJACIÓN AL MUEBLE CON TORNILLOS DE ACERO GALVANIZADO CON AVELLÁN CÓNICO. JUNTAS INVISIBLES.

CANALETA PLÁSTICA OCULTA. EMBEBIDA EN LAS SUPERFICIES DEL MUEBLE SEGÚN DISEÑO.

PASACABLES DE EMPOTRAR DE Ø2" EN ACERO INOXIDABLE.



Planta 1:20



Corte A 1:20

Contratante: CONSEJO PROFESIONAL NACIONAL DE ARQUITECTURA Y SUS PROFESIONES AUXILIARES	Proyecto: PROYECTO DE INTERVENCIÓN MÍNIMA PARA REPARACIONES LOCATIVAS Y REDISTRIBUCIÓN DE MOBILIARIO PARA LAS OFICINAS 201, 301 Y 401.	Diseño: MG. ARQ. PEDRO PULIDO MATRICULA No. A25222002-79747945 Arquitectos Colaboradores: ARQ. ANDREA DEL PILAR QUIJÓNES MATRICULA No. A24422016-1016054361	Revisión No.	Fecha	Descripción	V°B°	Contiene:			
								Escala:	Plano No.:	
									Fecha:	
									Programa:	Revisión:
			Vo. Bo. Director de Proyecto	Vo. Bo. Contratante	Vo. Bo. Interventor		17/06/30	M-05a		
			MG. ARQ. PEDRO PULIDO	CONTRATANTE MATRICULA	INTERVENTOR MATRICULA		Autocad	000		



Altura Escritorio : 750mm
 Ancho Escritorio: 1400mm
 Profundidad escritorio: 600mm
 Altura Archivador Cajonera: 600mm
 Ancho Archivador Cajonera: 1800mm
 Profundidad Archivador Cajonera: 400mm

CÓDIGO:

M-5

UBICACIÓN:

OF. 301

CANTIDAD TOTAL

1

DESCRIPCIÓN

ESCRITORIO CON SUPERFICIES ARMADAS CON ESTRUCTURA INTERIOR EN MADERA MACISA TIPO AMARILLO O SIMILAR APROBADO. TABLEROS (TAPAS Y CANTOS) EN MADERA TIPO TRIPLEX O MVF FABRICADO A ALTA PRESIÓN CON ESPESOR MÍNIMO DE 1/2" (12mm), RECUBIERTO CON CHAPILLA DE NOGAL MALLADO, ACABADO EN LACA POLIURETANO DE BASE SOLVENTE CON CARACTERÍSTICAS IGNIFUGAS, RESISTENCIA A RALLADURAS Y A TEMPERATURAS EN UN RANGO DE 180°C A 320°C. SENTIDO DE LA VETA SEGÚN SE INDICA EN EL PLANO.

NOTA: LA ESTRUCTURA INTERIOR DEBE PREVER LA CANTIDAD DE LISTONES INTERMEDIOS NECESARIOS PARA EVITAR PANDEOS Y/O DEFORMACIONES DE LA SUPERFICIE, DONDE SE REQUIERA MAYOR RIGIDEZ (LUCES MAYORES) SE PUEDE REEMPLAZAR LA ESTRUCTURA DE MADERA POR PERFILES TUBULARES METÁLICOS DE SECCIÓN RECTANGULAR Y/O DOBLE CHAMBRANA.

CREDENSA CON MÓDULO ABIERTO BAJO LA SUPERFICIE DEL ESCRITORIO. PAREDES DE 3cm DE ESPESOR, MÓDULO CON CAJÓN Y GAVETA ARCHIVADOR, Y DOBLE MÓDULO DE PUERTAS CON ENTREPAÑO INTERIOR. ELABORADA CON TABLEROS (TAPAS Y CANTOS) EN MADERA TIPO TRIPLEX O MVF FABRICADO A ALTA PRESIÓN CON ESPESOR MÍNIMO DE 1/2" (12mm), RECUBIERTO CON CHAPILLA DE NOGAL MALLADO, ACABADO EN LACA POLIURETANO DE BASE SOLVENTE CON CARACTERÍSTICAS IGNIFUGAS, RESISTENCIA A RALLADURAS Y A TEMPERATURAS EN UN RANGO DE 180°C A 320°C. SENTIDO DE LA VETA SEGÚN SE INDICA EN EL PLANO. DILATACIONES SEGÚN DISEÑO. CORREDERAS "FULL EXTENSION" CON RODILLOS DE NYLON.

PATAS EN TUBULAR CILÍNDRICO DE Ø1 1/4" EN ACERO INOXIDABLE SATINADO, CON NIVELADOR A PISO CON O RING DE NEOPRENO PARA EVITAR RAYADURAS DEL PISO. FIJACIÓN AL MUEBLE CON TORNILLOS ACERADOS NO PASANTES.

CAJA DE CONEXIONES (ELÉCTRICA Y COMUNICACIONES) CON CERTIFICACIÓN RETE, EN LÁMINA DE ACERO CORTEN OXIDADO Y LACADO CALIBRE 12 SEGÚN MUESTRA FÍSICA APROBADA. FIJACIÓN AL MUEBLE CON TORNILLOS DE ACERO GALVANIZADO CON AVELLÁN CÓNICO. JUNTAS INVISIBLES.

CANALETA PLÁSTICA OCULTA, EMBEBIDA EN LAS SUPERFICIES DEL MUEBLE SEGÚN DISEÑO.

PASA-CABLES DE EMPOTRAR DE Ø2" EN ACERO INOXIDABLE.

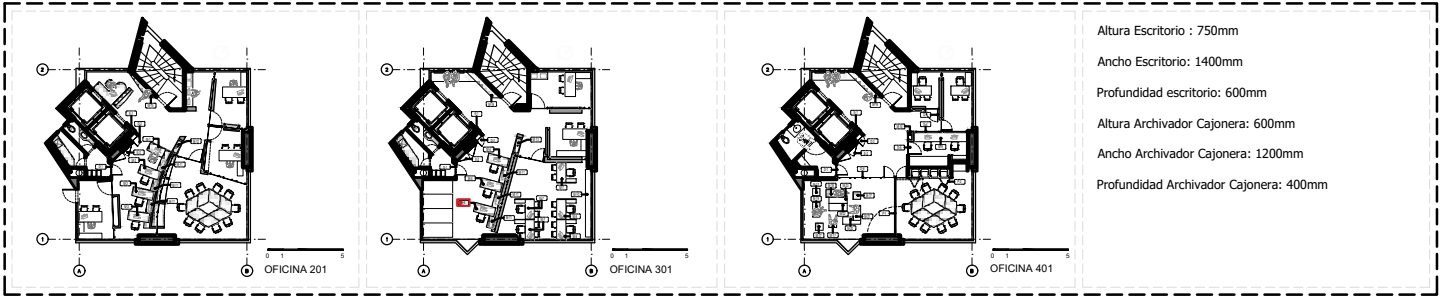


Vista 3D



Vista 3D

Contratante: CONSEJO PROFESIONAL NACIONAL DE ARQUITECTURA Y SUS PROFESIONES AUXILIARES	Proyecto: PROYECTO DE INTERVENCIÓN MÍNIMA PARA REPARACIONES LOCATIVAS Y REDISTRIBUCIÓN DE MOBILIARIO PARA LAS OFICINAS 201, 301 Y 401.	Diseño: MG. ARQ. PEDRO PULIDO MATRICULA No. A2522002-79747945 Arquitectos Colaboradores: ARQ. ANDREA DEL PILAR QUIÑONES MATRICULA No. A24422016-1016054361	Revisión No.	Fecha	Descripción	VºBº	Contiene:	Plano No.: M-05c Revisión: 000		
							M-05 Escritorio Sencillo - Recto		Escala:	
									1:20	Fecha:
									17/06/30	Programa:
			Vo. Bo. Director de Proyecto	Vo. Bo. Contratante	Vo. Bo. Interventor		Autocad			
			MG. ARQ. PEDRO PULIDO	CONTRATANTE MATRICULA	INTERVENTOR MATRICULA					



Altura Escritorio : 750mm
 Ancho Escritorio: 1400mm
 Profundidad escritorio: 600mm
 Altura Archivador Cajonera: 600mm
 Ancho Archivador Cajonera: 1200mm
 Profundidad Archivador Cajonera: 400mm

CÓDIGO:

M-6

UBICACIÓN:

OF. 301

CANTIDAD TOTAL

1

DESCRIPCIÓN

ESCRITORIO CON SUPERFICIES ARMADAS CON ESTRUCTURA INTERIOR EN MADERA MACISA TIPO AMARILLO O SIMILAR APROBADO. TABLEROS (TAPAS Y CANTOS) EN MADERA TIPO TRIPLEX O MVF FABRICADO A ALTA PRESIÓN CON ESPESOR MÍNIMO DE 1/2" (12mm). RECUBIERTO CON CHAPILLA DE NOGAL MALLADO, ACABADO EN LACA POLIURETANO DE BASE SOLVENTE CON CARACTERÍSTICAS IGNÍFUGAS, RESISTENCIA A RALLADURAS Y A TEMPERATURAS EN UN RANGO DE 180°C A 320°C. SENTIDO DE LA VETA SEGÚN SE INDICA EN EL PLANO.

NOTA: LA ESTRUCTURA INTERIOR DEBE PREVER LA CANTIDAD DE LISTONES INTERMEDIOS NECESARIOS PARA EVITAR PANDEOS Y/O DEFORMACIONES DE LA SUPERFICIE. DONDE SE REQUIERA MAYOR RIGIDEZ (LUCES MAYORES) SE PUEDE REEMPLAZAR LA ESTRUCTURA DE MADERA POR PERFILES TUBULARES METÁLICOS DE SECCIÓN RECTANGULAR Y/O DOBLE CHAMBRANA.

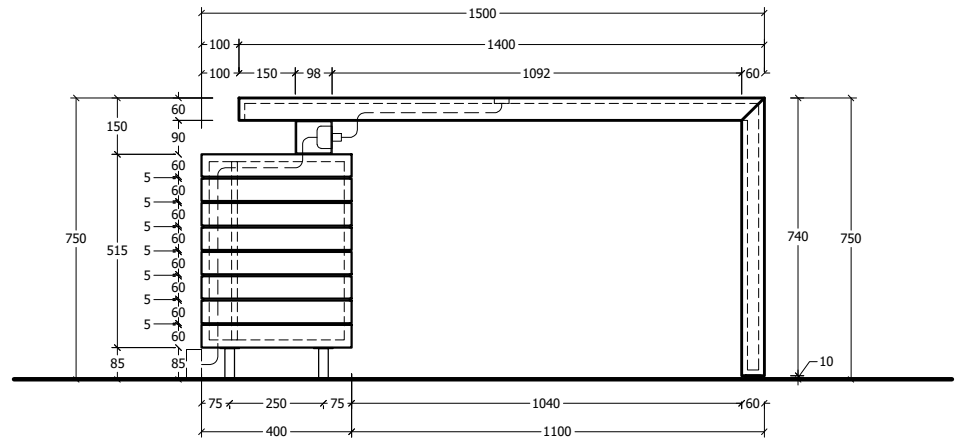
CREDENSA CON MÓDULO ABIERTO BAJO LA SUPERFICIE DEL ESCRITORIO, PAREDES DE 3cm DE ESPESOR, MÓDULO CON CAJÓN Y GAVETA ARCHIVADOR, Y UN MÓDULO DE PUERTA CON ENTREPANO INTERIOR. ELABORADA CON TABLEROS (TAPAS Y CANTOS) EN MADERA TIPO TRIPLEX O MVF FABRICADO A ALTA PRESIÓN CON ESPESOR MÍNIMO DE 1/2" (12mm). RECUBIERTO CON CHAPILLA DE NOGAL MALLADO, ACABADO EN LACA POLIURETANO DE BASE SOLVENTE CON CARACTERÍSTICAS IGNÍFUGAS, RESISTENCIA A RALLADURAS Y A TEMPERATURAS EN UN RANGO DE 180°C A 320°C. SENTIDO DE LA VETA SEGÚN SE INDICA EN EL PLANO. DILATACIONES SEGÚN DISEÑO. CORREDERAS "FULL EXTENSION" CON RODILLOS DE NYLON.

PATAS EN TUBULAR CILÍNDRICO DE Ø1 1/4" EN ACERO INOXIDABLE SATINADO, CON NIVELADOR A PISO CON O'RING DE NEOPRENO PARA EVITAR RAYADURAS DEL PISO. FIJACIÓN AL MUEBLE CON TORNILLOS ACERADOS NO PASANTES.

CAJA DE CONEXIONES (ELÉCTRICA Y COMUNICACIONES) CON CERTIFICACIÓN RETIE, EN LÁMINA DE ACERO CORTEN OXIDADO Y LACADO CALIBRE 12 SEGÚN MUESTRA FÍSICA APROBADA. FIJACIÓN AL MUEBLE CON TORNILLOS DE ACERO GALVANIZADO CON AVELLÁN CÓNICO. JUNTAS INVISIBLES.

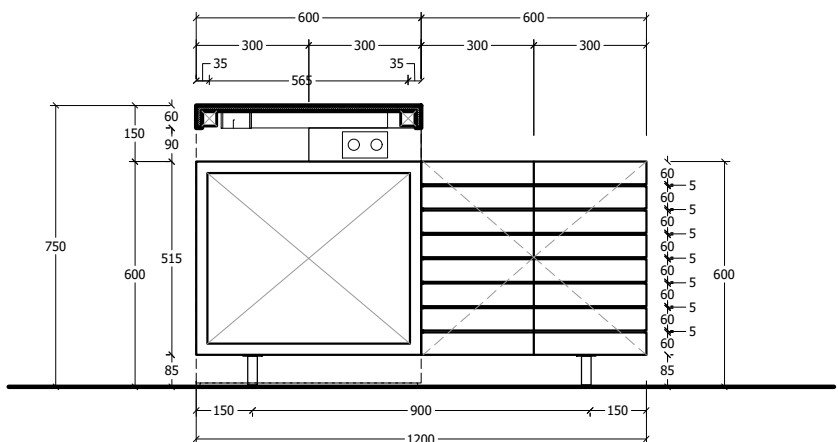
CANALETA PLÁSTICA OCULTA, EMBEBIDA EN LAS SUPERFICIES DEL MUEBLE SEGÚN DISEÑO.

PASACABLES DE EMPOTRAR DE Ø2" EN ACERO INOXIDABLE.



Alzado 1

1:20



Alzado 2

1:20

Contratante: CONSEJO PROFESIONAL NACIONAL DE ARQUITECTURA Y SUS PROFESIONES AUXILIARES	Proyecto: PROYECTO DE INTERVENCIÓN MÍNIMA PARA REPARACIONES LOCATIVAS Y REDISTRIBUCIÓN DE MOBILIARIO PARA LAS OFICINAS 201, 301 Y 401.	Diseño: MG. ARQ. PEDRO PULIDO MATRICULA No. A25222002-79747945 Arquitectos Colaboradores: ARQ. ANDREA DEL PILLAR QUIÑONES MATRICULA No. A24422016-1016054361	Revisión No.	Fecha	Descripción	V°B°	Contiene:			
									M-06 Escritorio Sencillo Corto - Recto	
									Escala:	Plano No.:
									1:20	M-06b
			Vo. Bo. Director de Proyecto	Vo. Bo. Contratante	Vo. Bo. Interventor	Fecha:	Programa:	Revisión:		
			MG. ARQ. PEDRO PULIDO	CONTRATANTE MATRICULA	INTERVENTOR MATRICULA	17/06/30	Autocad	000		



Altura Escritorio : 750mm
 Ancho Escritorio: 1400mm
 Profundidad escritorio: 600mm
 Altura Archivador Cajonera: 600mm
 Ancho Archivador Cajonera: 1200mm
 Profundidad Archivador Cajonera: 400mm

CÓDIGO:

M-6

UBICACIÓN:

OF. 301

CANTIDAD TOTAL

1

DESCRIPCIÓN

ESCRITORIO CON SUPERFICIES ARMADAS CON ESTRUCTURA INTERIOR EN MADERA MACISA TIPO AMARILLO O SIMILAR APROBADO. TABLEROS (TAPAS Y CANTOS) EN MADERA TIPO TRIPLEX O MVF FABRICADO A ALTA PRESIÓN CON ESPESOR MÍNIMO DE 12" (12mm), RECUBIERTO CON CHAPILLA DE NOGAL MALLADO, ACABADO EN LACA POLIURETANO DE BASE SOLVENTE CON CARACTERÍSTICAS IGNIFUGAS, RESISTENCIA A RALLADURAS Y A TEMPERATURAS EN UN RANGO DE 180°C A 320°C. SENTIDO DE LA VETA SEGÚN SE INDICA EN EL PLANO.

NOTA: LA ESTRUCTURA INTERIOR DEBE PREVER LA CANTIDAD DE LISTONES INTERMEDIOS NECESARIOS PARA EVITAR PANDEOS Y/O DEFORMACIONES DE LA SUPERFICIE. DONDE SE REQUIERA MAYOR RIGIDEZ (LUCES MAYORES) SE PUEDE REEMPLAZAR LA ESTRUCTURA DE MADERA POR PERFILES TUBULARES METÁLICOS DE SECCIÓN RECTANGULAR Y/O DOBLE CHAMBRANA.

CREDENSA CON MÓDULO ABIERTO BAJO LA SUPERFICIE DEL ESCRITORIO. PAREDES DE 30mm DE ESPESOR, MÓDULO CON CAJÓN Y GAVETA ARCHIVADOR, Y UN MÓDULO DE PUERTA CON ENTREPAÑO INTERIOR. ELABORADA CON TABLEROS (TAPAS Y CANTOS) EN MADERA TIPO TRIPLEX O MVF FABRICADO A ALTA PRESIÓN CON ESPESOR MÍNIMO DE 12" (12mm), RECUBIERTO CON CHAPILLA DE NOGAL MALLADO, ACABADO EN LACA POLIURETANO DE BASE SOLVENTE CON CARACTERÍSTICAS IGNIFUGAS, RESISTENCIA A RALLADURAS Y A TEMPERATURAS EN UN RANGO DE 180°C A 320°C. SENTIDO DE LA VETA SEGÚN SE INDICA EN EL PLANO. DILATACIONES SEGÚN DISEÑO. CORREDERAS "FULL EXTENSION" CON RODILLOS DE NYLON.

PATAS EN TUBULAR CILÍNDRICO DE Ø1 1/4" EN ACERO INOXIDABLE SATINADO, CON NIVELADOR A PISO CON O RING DE NEOPRENO PARA EVITAR RAYADURAS DEL PISO. FIJACIÓN AL MUEBLE CON TORNILLOS ACERADOS NO PASANTES.

CAJA DE CONEXIONES (ELÉCTRICA Y COMUNICACIONES) CON CERTIFICACIÓN RETE. EN LÁMINA DE ACERO CORTEN OXIDADO Y LACADO CALIBRE 12 SEGÚN MUESTRA FÍSICA APROBADA. FIJACIÓN AL MUEBLE CON TORNILLOS DE ACERO GALVANIZADO CON AVELLÁN CÓNICO. JUNTAS INVISIBLES.

CANALETA PLÁSTICA OCULTA, EMBEBIDA EN LAS SUPERFICIES DEL MUEBLE SEGÚN DISEÑO.

PASACABLES DE EMPOTRAR DE Ø2" EN ACERO INOXIDABLE.

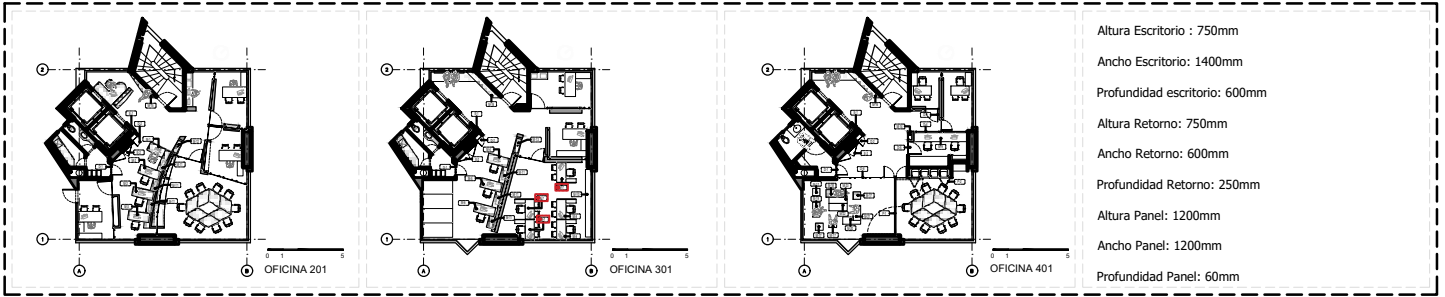


Vista 3D



Vista 3D

Contratante: CONSEJO PROFESIONAL NACIONAL DE ARQUITECTURA Y SUS PROFESIONES AUXILIARES	Proyecto: PROYECTO DE INTERVENCIÓN MÍNIMA PARA REPARACIONES LOCATIVAS Y REDISTRIBUCIÓN DE MOBILIARIO PARA LAS OFICINAS 201, 301 Y 401.	Diseñó: MG. ARQ. PEDRO PULIDO MATRICULA No. A2522002-79747945 Arquitectos Colaboradores: ARQ. ANDREA DEL PILAR QUIÑONES MATRICULA No. A24422016-1016054361	Revisión No.	Fecha	Descripción	VºBº	Contiene:	Escala: 1:20 Fecha: 17/06/30 Programa: Autocad Plano No.: M-06c Revisión: 000	
									M-06 Escritorio Sencillo Corto - Recto
			Vo. Bo. Director de Proyecto	Vo. Bo. Contratante	Vo. Bo. Interventor				
			MG. ARQ. PEDRO PULIDO	CONTRATANTE MATRICULA	INTERVENTOR MATRICULA				



- Altura Escritorio : 750mm
- Ancho Escritorio: 1400mm
- Profundidad escritorio: 600mm
- Altura Retorno: 750mm
- Ancho Retorno: 600mm
- Profundidad Retorno: 250mm
- Altura Panel: 1200mm
- Ancho Panel: 1200mm
- Profundidad Panel: 60mm

CÓDIGO:

M-7

UBICACIÓN:

OF. 301

CANTIDAD TOTAL

3

DESCRIPCIÓN

ESCRITORIO CON SUPERFICIES ARMADAS CON ESTRUCTURA INTERIOR EN MADERA MACISA TIPO AMARILLO O SIMILAR APROBADO. TABLEROS (TAPAS Y CANTOS) EN MADERA TIPO TRIPLEX O MVF FABRICADO A ALTA PRESIÓN CON ESPESOR MÍNIMO DE 12" (12mm). RECUBIERTO CON CHAPILLA DE NOGAL MALLADO, ACABADO EN LACA POLIURETANO DE BASE SOLVENTE CON CARACTERÍSTICAS IGNÍFUGAS, RESISTENCIA A RALLADURAS Y A TEMPERATURAS EN UN RANGO DE 180°C A 320°C. SENTIDO DE LA VETA SEGÚN SE INDICA EN EL PLANO.

NOTA: LA ESTRUCTURA INTERIOR DEBE PREVER LA CANTIDAD DE LISTONES INTERMEDIOS NECESARIOS PARA EVITAR PANDEOS Y/O DEFORMACIONES DE LA SUPERFICIE. DONDE SE REQUIERA MAYOR RIGIDEZ (LUCES MAYORES) SE PUEDE REEMPLAZAR LA ESTRUCTURA DE MADERA POR PERFILES TUBULARES METÁLICOS DE SECCIÓN RECTANGULAR Y/O DOBLE CHAMBRANA.

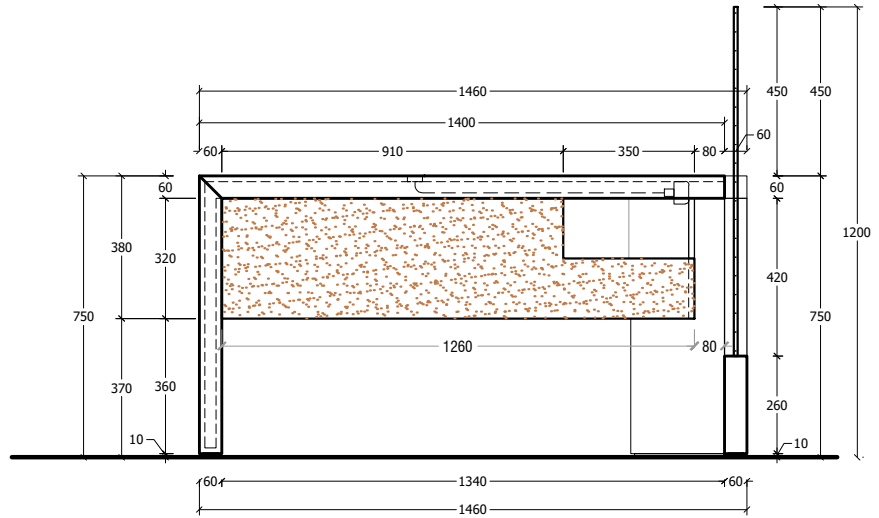
FRENTERO O FALDÓN EN TABLERO DE MADERA TIPO TRIPLEX O MVF FABRICADO A ALTA PRESIÓN DE 15mm DE ESPESOR, RECUBIERTO CON LÁMINA DE ACERO CORTÉN CALIBRE 12 OXIDADA Y LACADA.

DIVISIÓN EN CRISTAL TEMPLADO INCOLORO DE 10mm. CANTOS PLANOS, PULIDOS Y BRILLADOS, SIN BORDES CORTANTES.

CAJA DE CONEXIONES (ELÉCTRICA Y COMUNICACIONES) PLÁSTICA CON CERTIFICACIÓN RETE. FIJACIÓN AL MUEBLE CON TORNILLOS DE ACERO GALVANIZADO CON AVELLÁN CÓNICO. JUNTAS INVISIBLES.

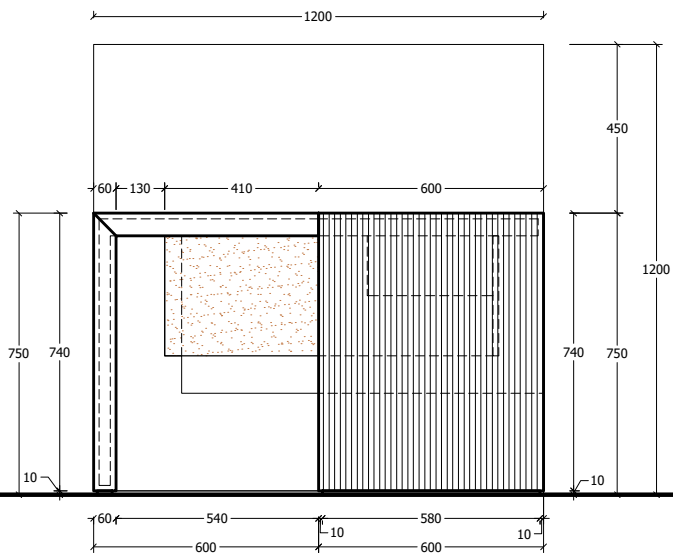
CANALETA PLÁSTICA OCULTA. EMBEBIDA EN LAS SUPERFICIES DEL MUEBLE SEGÚN DISEÑO.

PASACABLES DE EMPOTRAR DE Ø2" EN ACERO INOXIDABLE.



Alzado 1

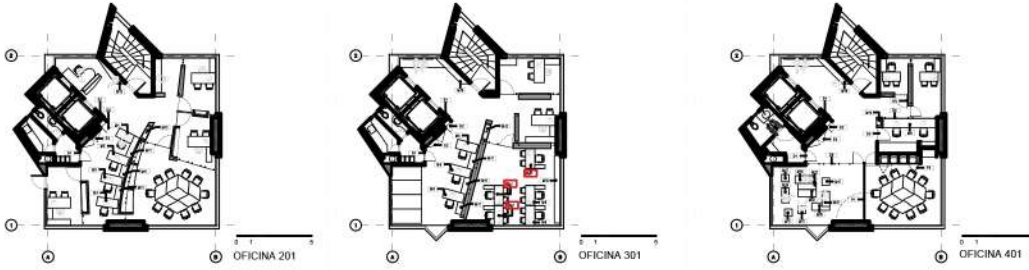
1:20



Alzado 2

1:20

Contratante: CONSEJO PROFESIONAL NACIONAL DE ARQUITECTURA Y SUS PROFESIONES AUXILIARES	Proyecto: PROYECTO DE INTERVENCIÓN MÍNIMA PARA REPARACIONES LOCATIVAS Y REDISTRIBUCIÓN DE MOBILIARIO PARA LAS OFICINAS 201, 301 Y 401.	Diseño: MG. ARQ. PEDRO PULIDO MATRICULA No. A25222002-79747945 Arquitectos Colaboradores: ARQ. ANDREA DEL PILAR QUIÑONES MATRICULA No. A24422016-1016054361	Revisión No.	Fecha	Descripción	V°B°	Contiene:				
									M-07 Escritorio de Atención	Plano No.:	
										Fecha:	Revisión:
										17/06/30	
			Vo. Bo. Director de Proyecto	Vo. Bo. Contratante	Vo. Bo. Interventor		Programa:				
			MG. ARQ. PEDRO PULIDO	CONTRATANTE MATRICULA	INTERVENTOR MATRICULA		Autocad				



Altura Escritorio : 750mm
 Ancho Escritorio: 1400mm
 Profundidad escritorio: 600mm
 Altura Retorno: 750mm
 Ancho Retorno: 600mm
 Profundidad Retorno: 250mm
 Altura Panel: 1200mm
 Ancho Panel: 1200mm
 Profundidad Panel: 60mm

CÓDIGO: **M-7**

UBICACIÓN: **OF. 301**

CANTIDAD TOTAL: **3**

DESCRIPCIÓN

ESCRITORIO CON SUPERFICIES ARMADAS CON ESTRUCTURA INTERIOR EN MADERA MACISA TIPO AMARILLO O SIMILAR APROBADO. TABLEROS (TAPAS Y CANTOS) EN MADERA TIPO TRIPLEX O MVF FABRICADO A ALTA PRESIÓN CON ESPESOR MÍNIMO DE 1/2" (12mm), RECUBIERTO CON CHAPILLA DE NOGAL MALLADO, ACABADO EN LACA POLIURETANO DE BASE SOLVENTE CON CARACTERÍSTICAS IGNIFUGAS, RESISTENCIA A RALLADURAS Y A TEMPERATURAS EN UN RANGO DE 180°C A 320°C. SENTIDO DE LA VETA SEGÚN SE INDICA EN EL PLANO.

NOTA: LA ESTRUCTURA INTERIOR DEBE PREVER LA CANTIDAD DE LISTONES INTERMEDIOS NECESARIOS PARA EVITAR PANDEOS Y/O DEFORMACIONES DE LA SUPERFICIE. DONDE SE REQUIERA MAYOR RIGIDEZ (LUCES MAYORES) SE PUEDE REEMPLAZAR LA ESTRUCTURA DE MADERA POR PERFILES TUBULARES METÁLICOS DE SECCIÓN RECTANGULAR Y/O DOBLE CHAMBRANA.

FRENTERO O FALDÓN EN TABLERO DE MADERA TIPO TRIPLEX O MVF FABRICADO A ALTA PRESIÓN DE 15mm DE ESPESOR, RECUBIERTO CON LAMINA DE ACERO CORTEN CALIBRE 12 OXIDADA Y LACADA.

DIVISIÓN EN CRISTAL TEMPLADO INCOLORO DE 10mm. CANTOS PLANOS, PULIDOS Y BRILLADOS, SIN BORDES CORTANTES.

CAJA DE CONEXIONES (ELÉCTRICA Y COMUNICACIONES) PLÁSTICA CON CERTIFICACIÓN RETE, FIJACIÓN AL MUEBLE CON TORNILLOS DE ACERO GALVANIZADO CON AVELLÁN CÓNICO. JUNTAS INVISIBLES.

CANALETA PLÁSTICA OCULTA, EMBEBIDA EN LAS SUPERFICIES DEL MUEBLE SEGÚN DISEÑO.

PASACABLES DE EMPOTRAR DE 62" EN ACERO INOXIDABLE.



Vista 3D



Vista 3D

Contratante: CONSEJO PROFESIONAL NACIONAL DE ARQUITECTURA Y SUS PROFESIONES AUXILIARES	Proyecto: PROYECTO DE INTERVENCIÓN MÍNIMA PARA REPARACIONES LOCATIVAS Y REDISTRIBUCIÓN DE MOBILIARIO PARA LAS OFICINAS 201, 301 Y 401.	Diseño: MG. ARQ. PEDRO PULIDO MATRICULA No. A2522002-79747945 Arquitectos Colaboradores: ARQ. ANDREA DEL PILAR QUIÑONES MATRICULA No. A2442016-1016054361	Revisión No.	Fecha	Descripción	VºBº	Contiene:	Plano No.: M-07c Revisión: 000	
							Escala: 1:20		Fecha: 17/06/30
			Vo. Bo. Director de Proyecto	Vo. Bo. Contratante	Vo. Bo. Interventor	Programa: Autocad			
			MG. ARQ. PEDRO PULIDO	CONTRATANTE MATRICULA	INTERVENOR MATRICULA				

LOCALIZACIÓN

DIMENSIONES BÁSICAS (mm)

OFICINA 201 OFICINA 301 OFICINA 401

Altura Escritorio : 750mm
 Ancho Escritorio: 1400mm
 Profundidad escritorio: 600mm
 Altura Retorno: 750mm
 Ancho Retorno: 600mm
 Profundidad Retorno: 250mm
 Altura Panel: 1200mm
 Ancho Panel: 1200mm
 Profundidad Panel: 60mm

CÓDIGO:

M-8

UBICACIÓN:

OF. 301

CANTIDAD TOTAL

2

DESCRIPCIÓN

ESCRITORIO CON SUPERFICIES ARMADAS CON ESTRUCTURA INTERIOR EN MADERA MACISA TIPO AMARILLO O SIMILAR APROBADO. TABLEROS (TAPAS Y CANTOS) EN MADERA TIPO TRIPLEX O MVF FABRICADO A ALTA PRESIÓN CON ESPESOR MÍNIMO DE 1/2" (12mm). RECUBIERTO CON CHAPILLA DE NOGAL MALLADO, ACABADO EN LACA POLIURETANO DE BASE SOLVENTE CON CARACTERÍSTICAS IGNÍFUGAS, RESISTENCIA A RALLADURAS Y A TEMPERATURAS EN UN RANGO DE 180°C A 320°C. SENTIDO DE LA VETA SEGÚN SE INDICA EN EL PLANO.

NOTA: LA ESTRUCTURA INTERIOR DEBE PREVER LA CANTIDAD DE LISTONES INTERMEDIOS NECESARIOS PARA EVITAR PANDEOS Y/O DEFORMACIONES DE LA SUPERFICIE. DONDE SE REQUIERA MAYOR RIGIDEZ (LUCES MAYORES) SE PUEDE REEMPLAZAR LA ESTRUCTURA DE MADERA POR PERFILES TUBULARES METÁLICOS DE SECCIÓN RECTANGULAR Y/O DOBLE CHAMBRANA.

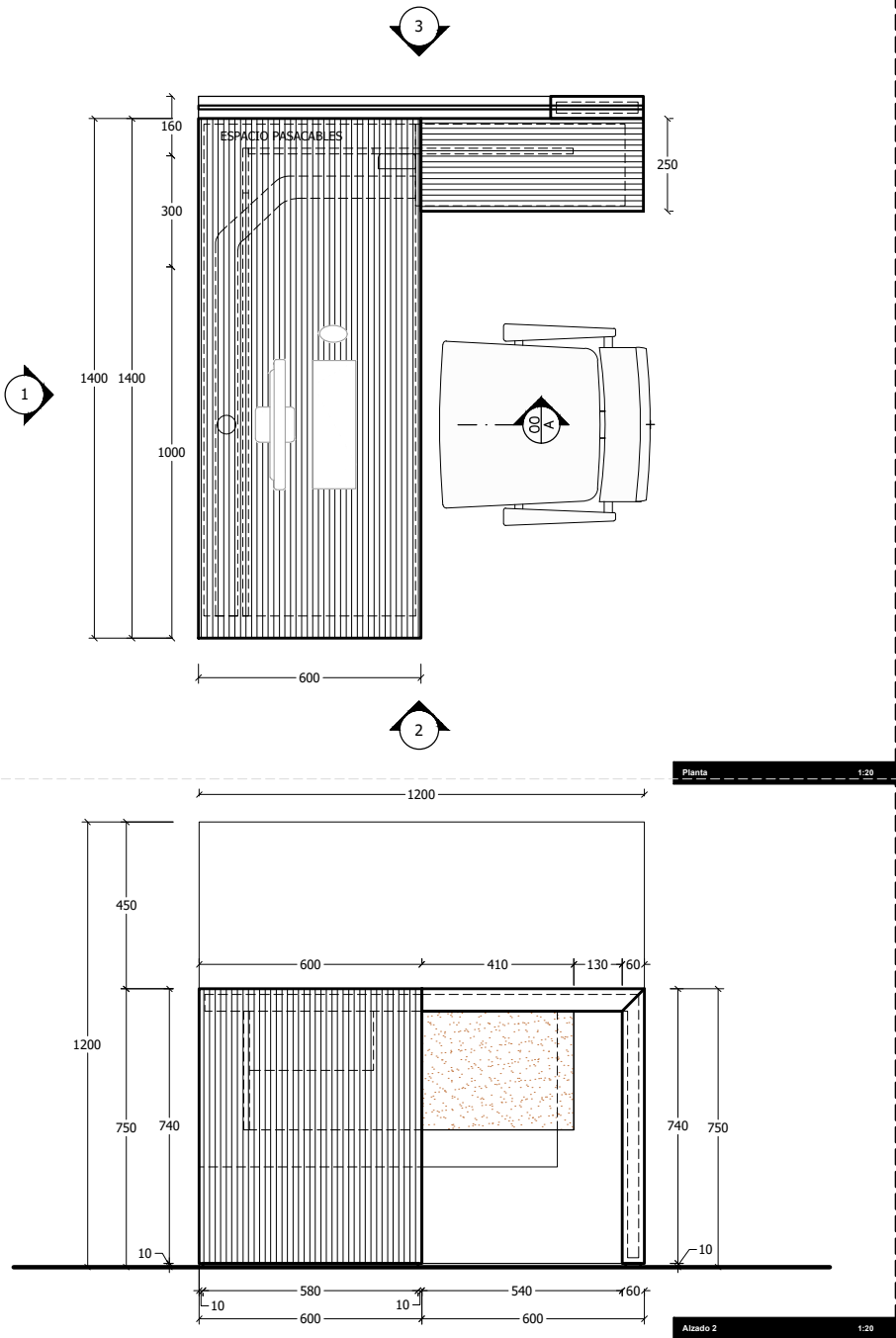
FRENTERO O FALDÓN EN TABLERO DE MADERA TIPO TRIPLEX O MVF FABRICADO A ALTA PRESIÓN DE 15mm DE ESPESOR, RECUBIERTO CON LÁMINA DE ACERO CORTÉN CALIBRE 12 OXIDADA Y LACADA.

DIVISIÓN EN EN CRISTAL TEMPLADO INCOLORO DE 10mm. CANTOS PLANOS, PULIDOS Y BRILLADOS, SIN BORDES CORTANTES.

CAJA DE CONEXIONES (ELÉCTRICA Y COMUNICACIONES) PLÁSTICA CON CERTIFICACIÓN RETIE. FIJACIÓN AL MUEBLE CON TORNILLOS DE ACERO GALVANIZADO CON AVELLÁN CÓNICO. JUNTAS INVISIBLES.

CANALETA PLÁSTICA OCULTA, EMBEBIDA EN LAS SUPERFICIES DEL MUEBLE SEGÚN DISEÑO.

PASACABLES DE EMPOTRAR DE Ø2" EN ACERO INOXIDABLE.



Contratante: CONSEJO PROFESIONAL NACIONAL DE ARQUITECTURA Y SUS PROFESIONES AUXILIARES	Proyecto: PROYECTO DE INTERVENCIÓN MÍNIMA PARA REPARACIONES LOCATIVAS Y REDISTRIBUCIÓN DE MOBILIARIO PARA LAS OFICINAS 201, 301 Y 401.	Diseño: MG. ARQ. PEDRO PULIDO MATRICULA No. A2522002-79747945 Arquitectos Colaboradores: ARQ. ANDREA DEL PILAR QUIJÓNES MATRICULA No. A24422016-1016054361	Revisión No.	Fecha	Descripción	V°B°	Contiene:			
									M-08 Escritorio de Atención - Espejo	Plano No.:
									Escala:	M-08a
									1:20	
			Vº. Bo. Director de Proyecto	Vº. Bo. Contratante	Vº. Bo. Interventor	Fecha:	Revisión:			
			MG. ARQ. PEDRO PULIDO	CONTRATANTE MATRICULA	INTERVENTOR MATRICULA	17/06/30	Autocad	000		



Altura Escritorio : 750mm
 Ancho Escritorio: 1400mm
 Profundidad escritorio: 600mm
 Altura Retorno: 750mm
 Ancho Retorno: 600mm
 Profundidad Retorno: 250mm
 Altura Panel: 1200mm
 Ancho Panel: 1200mm
 Profundidad Panel: 60mm

CÓDIGO: **M-8**
 UBICACIÓN: **OF. 301**
 CANTIDAD TOTAL: **2**

DESCRIPCIÓN

ESCRITORIO CON SUPERFICIES ARMADAS CON ESTRUCTURA INTERIOR EN MADERA MACISA TIPO AMARILLO O SIMILAR APROBADO. TABLEROS (TAPAS Y CANTOS) EN MADERA TIPO TRIPLEX O MVF FABRICADO A ALTA PRESIÓN CON ESPESOR MÍNIMO DE 1/2" (12mm), RECUBIERTO CON CHAPILLA DE NOGAL MALLADO, ACABADO EN LACA POLIURETANO DE BASE SOLVENTE CON CARACTERÍSTICAS IGNÍFUGAS, RESISTENCIA A RALLADURAS Y A TEMPERATURAS EN UN RANGO DE 180°C A 320°C. SENTIDO DE LA VETA SEGÚN SE INDICA EN EL PLANO.

NOTA: LA ESTRUCTURA INTERIOR DEBE PREVER LA CANTIDAD DE LISTONES INTERMEDIOS NECESARIOS PARA EVITAR PANDEOS Y/O DEFORMACIONES DE LA SUPERFICIE. DONDE SE REQUIERA MAYOR RIGIDEZ (LUCES MAYORES) SE PUEDE REEMPLAZAR LA ESTRUCTURA DE MADERA POR PERFILES TUBULARES METÁLICOS DE SECCIÓN RECTANGULAR Y/O DOBLE CHAMBRANA.

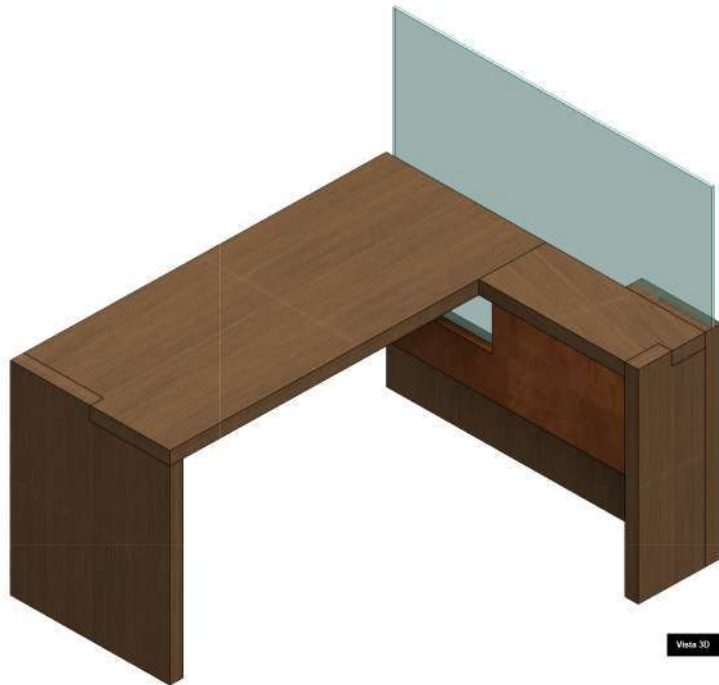
FRETERO O FALDÓN EN TABLERO DE MADERA TIPO TRIPLEX O MVF FABRICADO A ALTA PRESIÓN DE 15mm DE ESPESOR, RECUBIERTO CON LAMINA DE ACERO CORTEN CALIBRE 12 OXIDADA Y LACADA.

DIVISIÓN EN EN CRISTAL TEMPLADO INCOLORO DE 10mm. CANTOS PLANOS, PULIDOS Y BRILLADOS, SIN BORDES CORTANTES.

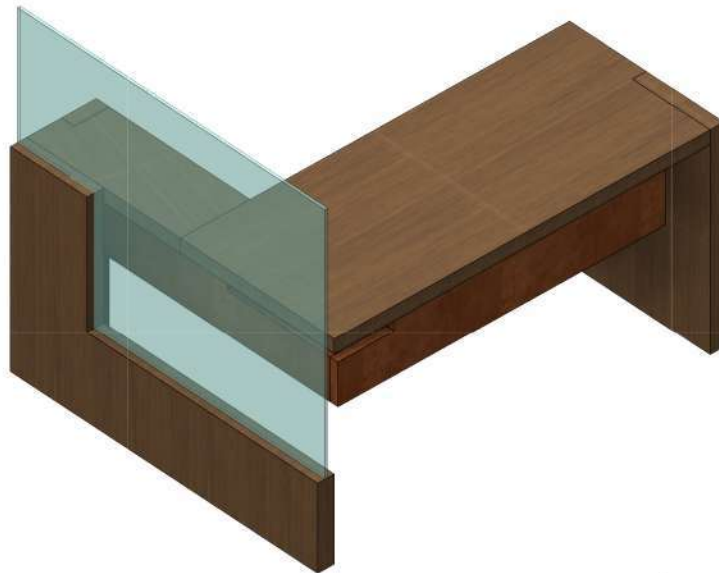
CAJA DE CONEXIONES (ELÉCTRICA Y COMUNICACIONES) PLÁSTICA CON CERTIFICACIÓN RETE, FIJACIÓN AL MUEBLE CON TORNILLOS DE ACERO GALVANIZADO CON AVELLÁN CÓNICO. JUNTAS INVISIBLES.

CANALETA PLÁSTICA OCULTA, EMBEBIDA EN LAS SUPERFICIES DEL MUEBLE SEGÚN DISEÑO.

PASACABLES DE EMPOTRAR DE 62" EN ACERO INOXIDABLE.



Vista 3D

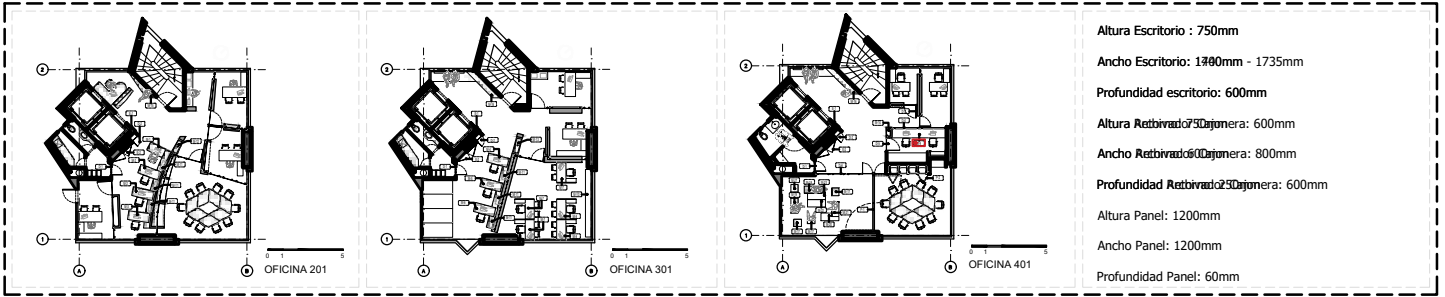


Vista 3D

Contratante: CONSEJO PROFESIONAL NACIONAL DE ARQUITECTURA Y SUS PROFESIONES AUXILIARES	Proyecto: PROYECTO DE INTERVENCIÓN MÍNIMA PARA REPARACIONES LOCATIVAS Y REDISTRIBUCIÓN DE MOBILIARIO PARA LAS OFICINAS 201, 301 Y 401.	Diseño: MG. ARQ. PEDRO PULIDO MATRICULA No. A2522002-79747945 Arquitectos Colaboradores: ARQ. ANDREA DEL PILAR QUIÑONES MATRICULA No. A24422016-1016054361	Revisión No.	Fecha	Descripción	VºBº	Contiene:	Plano No.: M-08c Revisión: 000	
									M-08 Escritorio de Atención - Espejo
			Vo. Bo. Director de Proyecto	Vo. Bo. Contratante	Vo. Bo. Interventor	Escala: 1:20	Fecha: 17/06/30		
			MG. ARQ. PEDRO PULIDO	CONTRATANTE MATRICULA	INTERVENTOR MATRICULA	Programa: Autocad			

LOCALIZACIÓN

DIMENSIONES BÁSICAS (mm)



CÓDIGO:

M-9

UBICACIÓN:

OF. 401

CANTIDAD TOTAL

1

DESCRIPCIÓN

ESCRITORIO CON SUPERFICIES ARMADAS CON ESTRUCTURA INTERIOR EN MADERA MACISA TIPO AMARILLO O SIMILAR APROBADO. TABLEROS (TAPAS Y CANTOS) EN MADERA TIPO TRIPLEX O MVF FABRICADO A ALTA PRESIÓN CON ESPESOR MÍNIMO DE 1/2" (12mm), RECUBIERTO CON CHAPILLA DE NOGAL MALLADO, ACABADO EN LACA POLIURETANO DE BASE SOLVENTE CON CARACTERÍSTICAS IGNIFUGAS, RESISTENCIA A RALLADURAS Y A TEMPERATURAS EN UN RANGO DE 180°C A 320°C. SENTIDO DE LA VETA SEGÚN SE INDICA EN EL PLANO.

NOTA: LA ESTRUCTURA INTERIOR DEBE PREVER LA CANTIDAD DE LISTONES INTERMEDIOS NECESARIOS PARA EVITAR PANDEOS Y/O DEFORMACIONES DE LA SUPERFICIE. DONDE SE REQUIERA MAYOR RIGIDEZ (LUCES MAYORES) SE PUEDE REEMPLAZAR LA ESTRUCTURA DE MADERA POR PERFILES TUBILARES METÁLICOS DE SECCIÓN RECTANGULAR Y/O DOBLE CHAMBRANA.

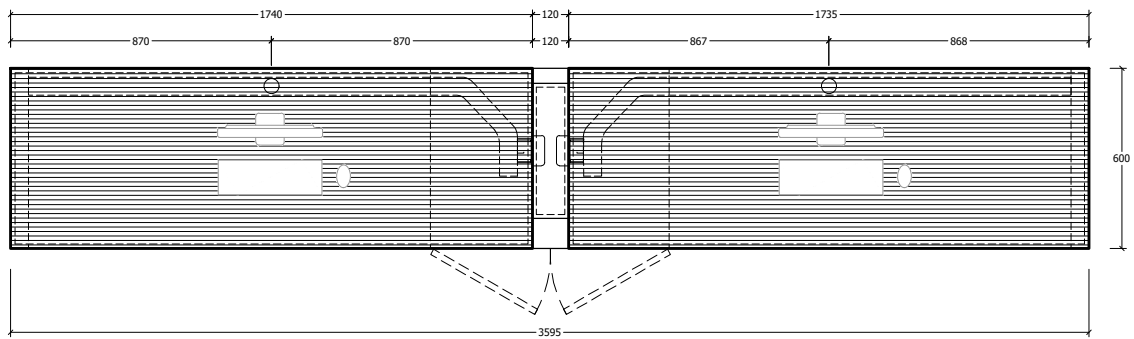
CREDENSA CON DOBLE MÓDULO DE CAJÓN Y GAVETA ARCHIVADOR. ELABORADA CON TABLEROS (TAPAS Y CANTOS) EN MADERA TIPO TRIPLEX O MVF FABRICADO A ALTA PRESIÓN CON ESPESOR MÍNIMO DE 1/2" (12mm), RECUBIERTO CON CHAPILLA DE NOGAL MALLADO, ACABADO EN LACA POLIURETANO DE BASE SOLVENTE CON CARACTERÍSTICAS IGNIFUGAS, RESISTENCIA A RALLADURAS Y A TEMPERATURAS EN UN RANGO DE 180°C A 320°C. SENTIDO DE LA VETA SEGÚN SE INDICA EN EL PLANO. DILATACIONES SEGÚN DISEÑO. CORREDERAS "FULL EXTENSION" CON RODILLOS DE NYLON.

PATAS EN TUBULAR CILÍNDRICO DE Ø1 1/4" EN ACERO INOXIDABLE SATINADO, CON NIVELADOR A PISO CON O RING DE NEOPRENO PARA EVITAR RAYADURAS DEL PISO. FIJACIÓN AL MUEBLE CON TORNILLOS ACERADOS NO PASANTES.

CAJA DE CONEXIONES "GROMMET" (ELÉCTRICA Y COMUNICACIONES) CON CERTIFICACIÓN RETIE, EN LÁMINA DE ACERO CORTEN OXIDADO Y LACADO CALIBRE 10 SEGÚN MUESTRA FÍSICA APROBADA. FIJACIÓN AL MUEBLE CON TORNILLOS DE ACERO GALVANIZADO CON AVELLÁN CÓNICO. JUNTAS INVISIBLES.

CANALETA PLÁSTICA OCULTA, EMBEBIDA EN LAS SUPERFICIES DEL MUEBLE SEGÚN DISEÑO.

PASACABLES DE EMPOTRAR DE Ø2" EN ACERO INOXIDABLE.



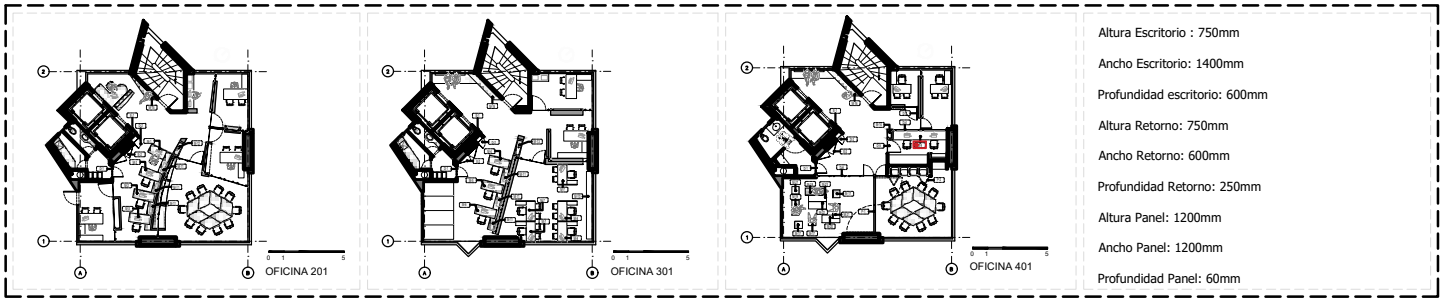
Planta

1/28

Contratante: CONSEJO PROFESIONAL NACIONAL DE ARQUITECTURA Y SUS PROFESIONES AUXILIARES	Proyecto: PROYECTO DE INTERVENCIÓN MÍNIMA PARA REPARACIONES LOCATIVAS Y REDISTRIBUCIÓN DE MOBILIARIO PARA LAS OFICINAS 201, 301 Y 401.	Diseño: MG. ARQ. PEDRO PULIDO MATRICULA No. A25222002-79747945 Arquitectos Colaboradores: ARQ. ANDREA DEL PILAR QUIÑONES MATRICULA No. A24422016-1016054361	Revisión No.	Fecha	Descripción		V°B°	Contiene:		
									M-09 Escritorio Líneal	
									Escala: 1:25	Plano No.:
									Fecha: 17/06/30	M-09a
			Vo. Bo. Director de Proyecto	Vo. Bo. Contratante	Vo. Bo. Interventor	Programa: Autocad	Revisión:	000		
			MG. ARQ. PEDRO PULIDO	CONTRATANTE MATRICULA	INTERVENTOR MATRICULA					

LOCALIZACIÓN

DIMENSIONES BÁSICAS (mm)



- Altura Escritorio : 750mm
- Ancho Escritorio: 1400mm
- Profundidad escritorio: 600mm
- Altura Retorno: 750mm
- Ancho Retorno: 600mm
- Profundidad Retorno: 250mm
- Altura Panel: 1200mm
- Ancho Panel: 1200mm
- Profundidad Panel: 60mm

CÓDIGO:

M-9

UBICACIÓN:

OF. 401

CANTIDAD TOTAL

1

DESCRIPCIÓN

ESCRITORIO CON SUPERFICIES ARMADAS CON ESTRUCTURA INTERIOR EN MADERA MACISA TIPO AMARILLO O SIMILAR APROBADO. TABLEROS (TAPAS Y CANTOS) EN MADERA TIPO TRIPLEX O MVF FABRICADO A ALTA PRESIÓN CON ESPESOR MÍNIMO DE 1/2" (12mm). RECUBIERTO CON CHAPILLA DE NOGAL MALLADO, ACABADO EN LACA POLIURETANO DE BASE SOLVENTE CON CARACTERÍSTICAS IGNIFUGAS, RESISTENCIA A RALLADURAS Y A TEMPERATURAS EN UN RANGO DE 180°C A 320°C. SENTIDO DE LA VETA SEGÚN SE INDICA EN EL PLANO.

NOTA: LA ESTRUCTURA INTERIOR DEBE PREVER LA CANTIDAD DE LISTONES INTERMEDIOS NECESARIOS PARA EVITAR PANDEOS Y/O DEFORMACIONES DE LA SUPERFICIE. DONDE SE REQUIERA MAYOR RIGIDEZ (LUCES MAYORES) SE PUEDE REEMPLAZAR LA ESTRUCTURA DE MADERA POR PERFILES TUBILIARES METÁLICOS DE SECCIÓN RECTANGULAR Y/O DOBLE CHAMBRANA.

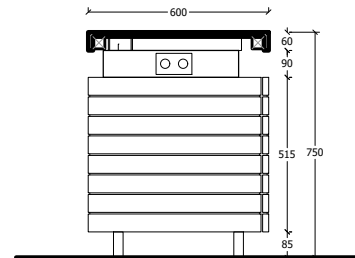
CREDENSA CON DOBLE MÓDULO DE CAJÓN Y GAVETA ARCHIVADOR. ELABORADA CON TABLEROS (TAPAS Y CANTOS) EN MADERA TIPO TRIPLEX O MVF FABRICADO A ALTA PRESIÓN CON ESPESOR MÍNIMO DE 1/2" (12mm). RECUBIERTO CON CHAPILLA DE NOGAL MALLADO, ACABADO EN LACA POLIURETANO DE BASE SOLVENTE CON CARACTERÍSTICAS IGNIFUGAS, RESISTENCIA A RALLADURAS Y A TEMPERATURAS EN UN RANGO DE 180°C A 320°C. SENTIDO DE LA VETA SEGÚN SE INDICA EN EL PLANO. DILATACIONES SEGÚN DISEÑO. CORREDERAS "FULL EXTENSION" CON RODILLOS DE NYLON.

PATAS EN TUBULAR CILÍNDRICO DE Ø1 1/4" EN ACERO INOXIDABLE SATINADO, CON NIVELADOR A PISO CON O' RING DE NEOPRENO PARA EVITAR RAYADURAS DEL PISO. FIJACIÓN AL MUEBLE CON TORNILLOS ACERADOS NO PASANTES.

CAJA DE CONEXIONES "GROMMET" (ELÉCTRICA Y COMUNICACIONES) CON CERTIFICACIÓN RETIE, EN LÁMINA DE ACERO CORTEN OXIDADO Y LACADO CALIBRE 10 SEGÚN MUESTRA FÍSICA APROBADA. FIJACIÓN AL MUEBLE CON TORNILLOS DE ACERO GALVANIZADO CON AVELLÁN CÓNICO. JUNTAS INVISIBLES.

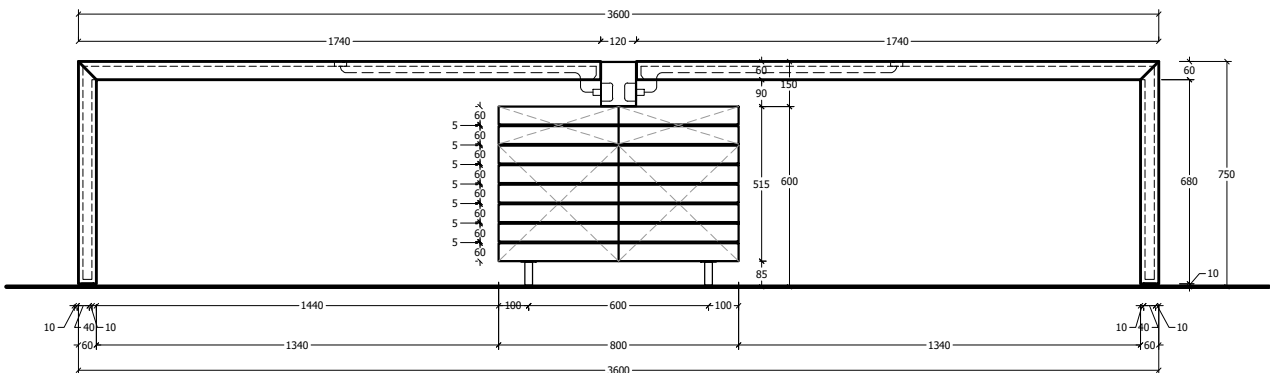
CANALETA PLÁSTICA OCULTA, EMBEBIDA EN LAS SUPERFICIES DEL MUEBLE SEGÚN DISEÑO.

PASACABLES DE EMPOTRAR DE Ø2" EN ACERO INOXIDABLE.



Alzado 1

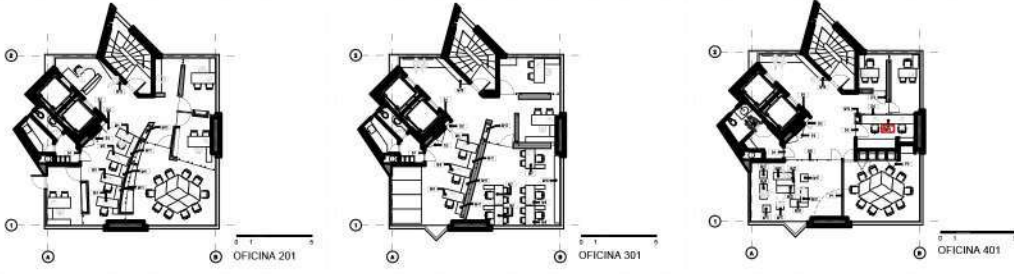
1-25



Alzado 2

1-26

Contratante: CONSEJO PROFESIONAL NACIONAL DE ARQUITECTURA Y SUS PROFESIONES AUXILIARES	Proyecto: PROYECTO DE INTERVENCIÓN MÍNIMA PARA REPARACIONES LOCATIVAS Y REDISTRIBUCIÓN DE MOBILIARIO PARA LAS OFICINAS 201, 301 Y 401.	Diseño: MG. ARQ. PEDRO PULIDO MATRICULA No. A25222002-79747945 Arquitectos Colaboradores: ARQ. ANDREA DEL PILAR QUIÑONES MATRICULA No. A24422016-1016054361	Revisión No.	Fecha	Descripción	V°B°	Contiene:		
								M-09 Escritorio Líneal	
								Escala: 1:25	Plano No.: M-09b
								Fecha: 17/06/30	Revisión: 000
			Vo. Bo. Director de Proyecto	Vo. Bo. Contratante	Vo. Bo. Interventor				
			MG. ARQ. PEDRO PULIDO	CONTRATANTE MATRICULA	INTERVENTOR MATRICULA				



Altura Escritorio : 750mm
 Ancho Escritorio: 1400mm
 Profundidad escritorio: 600mm
 Altura Retorno: 750mm
 Ancho Retorno: 600mm
 Profundidad Retorno: 250mm
 Altura Panel: 1200mm
 Ancho Panel: 1200mm
 Profundidad Panel: 60mm

CÓDIGO:

M-9

UBICACIÓN:

OF. 401

CANTIDAD TOTAL

1

DESCRIPCIÓN

ESCRITORIO CON SUPERFICIES ARMADAS CON ESTRUCTURA INTERIOR EN MADERA MACISA TIPO AMARILLO O SIMILAR APROBADO. TABLEROS (TAPAS Y CANTOS) EN MADERA TIPO TRIPLEX O MVF FABRICADO A ALTA PRESIÓN CON ESPESOR MÍNIMO DE 1/2" (12mm), RECUBIERTO CON CHAPILLA DE NOGAL MALLADO, ACABADO EN LACA POLIURETANO DE BASE SOLVENTE CON CARACTERÍSTICAS IGNIFUGAS, RESISTENCIA A RALLADURAS Y A TEMPERATURAS EN UN RANGO DE 180°C A 320°C. SENTIDO DE LA VETA SEGÚN SE INDICA EN EL PLANO.

NOTA: LA ESTRUCTURA INTERIOR DEBE PREVER LA CANTIDAD DE LISTONES INTERMEDIOS NECESARIOS PARA EVITAR PANDEOS Y/O DEFORMACIONES DE LA SUPERFICIE. DONDE SE REQUIERA MAYOR RIGIDEZ (LUCES MAYORES) SE PUEDE REEMPLAZAR LA ESTRUCTURA DE MADERA POR PERFILES TUBULARES METÁLICOS DE SECCIÓN RECTANGULAR Y/O DOBLE CHAMBRANA.

CREDENSA CON DOBLE MÓDULO DE CAJÓN Y GAVETA ARCHIVADOR. ELABORADA CON TABLEROS (TAPAS Y CANTOS) EN MADERA TIPO TRIPLEX O MVF FABRICADO A ALTA PRESIÓN CON ESPESOR MÍNIMO DE 1/2" (12mm), RECUBIERTO CON CHAPILLA DE NOGAL MALLADO, ACABADO EN LACA POLIURETANO DE BASE SOLVENTE CON CARACTERÍSTICAS IGNIFUGAS, RESISTENCIA A RALLADURAS Y A TEMPERATURAS EN UN RANGO DE 180°C A 320°C. SENTIDO DE LA VETA SEGÚN SE INDICA EN EL PLANO.
DILATACIONES SEGÚN DISEÑO. CORREDERAS "FULL EXTENSION" CON RODILLOS DE NYLON.

PATAS EN TUBULAR CILÍNDRICO DE Ø1 1/4" EN ACERO INOXIDABLE SATINADO, CON NIVELADOR A PISO CON O RING DE NEOPRENO PARA EVITAR RAYADURAS DEL PISO. FIJACIÓN AL MUEBLE CON TORNILLOS ACERADOS MO PASANTES.

CAJA DE CONEXIONES "GROMMET" (ELÉCTRICA Y COMUNICACIONES) CON CERTIFICACIÓN RETIE, EN LÁMINA DE ACERO CORTEN OXIDADA Y LACADO CALIBRE 10 SEGÚN MUESTRA FÍSICA APROBADA. FIJACIÓN AL MUEBLE CON TORNILLOS DE ACERO GALVANIZADO CON AVELLAN CÓNICO. JUNTAS INVISIBLES.

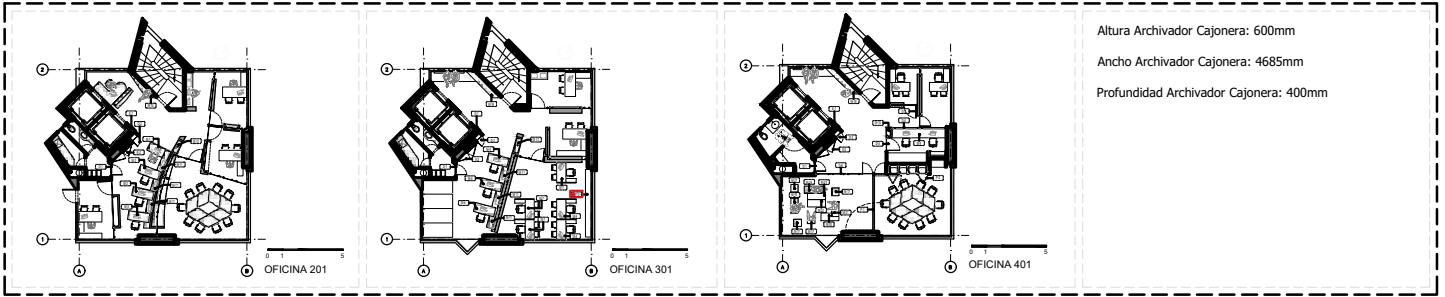
CANALETA PLÁSTICA OCULTA, EMBEBIDA EN LAS SUPERFICIES DEL MUEBLE SEGÚN DISEÑO.

PASACABLES DE EMPOTRAR DE Ø2" EN ACERO INOXIDABLE.



Vista 3D

Contratante: CONSEJO PROFESIONAL NACIONAL DE ARQUITECTURA Y SUS PROFESIONES AUXILIARES	Proyecto: PROYECTO DE INTERVENCIÓN MÍNIMA PARA REPARACIONES LOCATIVAS Y REDISTRIBUCIÓN DE MOBILIARIO PARA LAS OFICINAS 201, 301 Y 401.	Diseño: MG. ARQ. PEDRO PULIDO MATRICULA No. A2522002-79747945 Arquitectos Colaboradores: ARQ. ANDREA DEL PILAR QUIÑONES MATRICULA No. A24422016-1016054361	Revisión No.	Fecha	Descripción	VºBº	Contiene:	Plano No.: M-09c Revisión: 000
							Contiene: M-09 Escritorio Lineal	
			Vo. Bo. Director de Proyecto	Vo. Bo. Contratante	Vo. Bo. Interventor	Escala: 1:25 Fecha: 17/06/30 Programa: Autocad		
			MG. ARQ. PEDRO PULIDO	CONTRATANTE MATRICULA	INTERVENTOR MATRICULA			



Altura Archivador Cajonera: 600mm
 Ancho Archivador Cajonera: 4685mm
 Profundidad Archivador Cajonera: 400mm

CÓDIGO:

M-10

UBICACIÓN:

OF. 301

CANTIDAD TOTAL

1

DESCRIPCIÓN

ESCRITORIO CON SUPERFICIES ARMADAS CON ESTRUCTURA INTERIOR EN MADERA MACISA TIPO AMARILLO O SIMILAR APROBADO. TABLEROS (TAPAS Y CANTOS) EN MADERA TIPO TRIPLEX O MVF FABRICADO A ALTA PRESIÓN CON ESPESOR MÍNIMO DE 1/2" (12mm), RECUBIERTO CON CHAPILLA DE NOGAL MALLADO, ACABADO EN LACA POLIURETANO DE BASE SOLVENTE CON CARACTERÍSTICAS IGNÍFUGAS, RESISTENCIA A RALLADURAS Y A TEMPERATURAS EN UN RANGO DE 180°C A 320°C. SENTIDO DE LA VETA SEGÚN SE INDICA EN EL PLANO.

NOTA: LA ESTRUCTURA INTERIOR DEBE PREVER LA CANTIDAD DE LISTONES INTERMEDIOS NECESARIOS PARA EVITAR PANDEOS Y/O DEFORMACIONES DE LA SUPERFICIE. DONDE SE REQUIERA MAYOR RIGIDEZ (LUCES MAYORES) SE PUEDE REEMPLAZAR LA ESTRUCTURA DE MADERA POR PERFILES TUBULARES METÁLICOS DE SECCIÓN RECTANGULAR Y/O DOBLE CHAMBRANA.

CREDENSA CON MÓDULO CENTRAL DE CAJÓN Y GAVETA ARCHIVADOR, Y CUATRO MÓDULOS DE PUERTA CON ENTREPAÑO INTERIOR. ELABORADA CON TABLEROS (TAPAS Y CANTOS) EN MADERA TIPO TRIPLEX O MVF FABRICADO A ALTA PRESIÓN CON ESPESOR MÍNIMO DE 1/2" (12mm), RECUBIERTO CON CHAPILLA DE NOGAL MALLADO, ACABADO EN LACA POLIURETANO DE BASE SOLVENTE CON CARACTERÍSTICAS IGNÍFUGAS, RESISTENCIA A RALLADURAS Y A TEMPERATURAS EN UN RANGO DE 180°C A 320°C. SENTIDO DE LA VETA SEGÚN SE INDICA EN EL PLANO. DILATACIONES SEGÚN DISEÑO. CORREDERAS "FULL EXTENSION" CON RODILLOS DE NYLON.

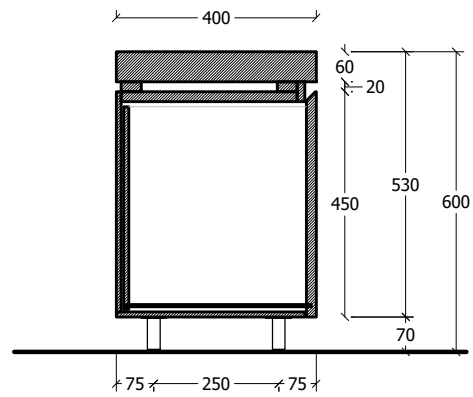
CAJA EN LÁMINA DE CORIAN BLANCO "GLACIER WHITE" CON PAREDES DE 1/2" DE ESPESOR. JUNTAS Y ENSAMBLES INVISIBLES EN EL MISMO MATERIAL.

PATAS EN TUBULAR CILÍNDRICO DE Ø1 1/4" EN ACERO INOXIDABLE SATINADO. CON NIVELADOR A PISO CON O RING DE NEOPRENO PARA EVITAR RAYADURAS DEL PISO. FIJACIÓN AL MUEBLE CON TORNILLOS ACERADOS NO PASANTES.

CAJA DE CONEXIONES "GROMMET" (ELÉCTRICA Y COMUNICACIONES) CON CERTIFICACIÓN RETIE, EN LÁMINA DE ACERO CORTEN OXIDADO Y LACADO CALIBRE 16 SEGÚN MUESTRA FÍSICA APROBADA. FIJACIÓN AL MUEBLE CON TORNILLOS DE ACERO GALVANIZADO CON AVELLÁN CÓNICO. JUNTAS INVISIBLES.

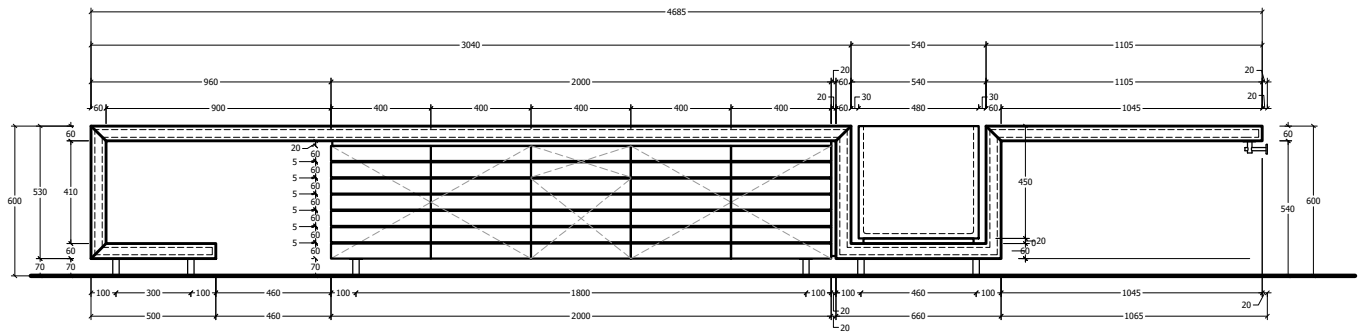
CANALETA PLÁSTICA OCULTA, EMBEBIDA EN LAS SUPERFICIES DEL MUEBLE SEGÚN DISEÑO.

PASACABLES DE EMPOTRAR DE Ø2" EN ACERO INOXIDABLE.



Corte

1:15



Alzado 1

1:30

Contratante: CONSEJO PROFESIONAL NACIONAL DE ARQUITECTURA Y SUS PROFESIONES AUXILIARES	Proyecto: PROYECTO DE INTERVENCIÓN MÍNIMA PARA REPARACIONES LOCATIVAS Y REDISTRIBUCIÓN DE MOBILIARIO PARA LAS OFICINAS 201, 301 Y 401.	Diseño: MG. ARQ. PEDRO PULIDO MATRICULA No. A25222002-79747945 Arquitectos Colaboradores: ARQ. ANDREA DEL PILAR QUIÑONES MATRICULA No. A24422016-1016054361	Revisión No.	Fecha	Descripción	V°B°	Contiene:				
									M-10 Archivador Of. de Atención	Plano No.:	
										Fecha:	M-10b
										17/06/30	
			Vo. Bo. Director de Proyecto	Vo. Bo. Contratante	Vo. Bo. Interventor		Programa:	Revisión:			
			MG. ARQ. PEDRO PULIDO	CONTRATANTE MATRICULA	INTERVENTOR MATRICULA		Autocad	000			



Altura Archivador Cajonera: 600mm
 Ancho Archivador Cajonera: 4685mm
 Profundidad Archivador Cajonera: 400mm

CÓDIGO:

M-10

UBICACIÓN:

OF. 301

CANTIDAD TOTAL

1

DESCRIPCIÓN

ESCRITORIO CON SUPERFICIES ARMADAS CON ESTRUCTURA INTERIOR EN MADERA MACISA TIPO AMARILLO O SIMILAR APROBADO. TABLEROS (TAPAS Y CANTOS) EN MADERA TIPO TRIPLEX O MVF FABRICADO A ALTA PRESIÓN CON ESPESOR MÍNIMO DE 1/2" (12mm), RECUBIERTO CON CHAPILLA DE NOGAL MALLADO. ACABADO EN LACA POLIURETANO DE BASE SOLVENTE CON CARACTERÍSTICAS IGNIFUGAS, RESISTENCIA A RALLADURAS Y A TEMPERATURAS EN UN RANGO DE 180°C A 320°C. SENTIDO DE LA VETA SEGÚN SE INDICA EN EL PLANO.

NOTA: LA ESTRUCTURA INTERIOR DEBE PREVER LA CANTIDAD DE LISTONES INTERMEDIOS NECESARIOS PARA EVITAR PANDEOS Y/O DEFORMACIONES DE LA SUPERFICIE. DONDE SE REQUIERA MAYOR RIGIDEZ (LUCES MAYORES) SE PUEDE REEMPLAZAR LA ESTRUCTURA DE MADERA POR PERFILES TUBULARES METÁLICOS DE SECCIÓN RECTANGULAR Y/O DOBLE CHAMBRANA.

CREDENSA CON MÓDULO CENTRAL DE CAJÓN Y GAVETA ARCHIVADOR, Y CUATRO MÓDULOS DE PUERTA CON ENTREPAÑO INTERIOR. ELABORADA CON TABLEROS (TAPAS Y CANTOS) EN MADERA TIPO TRIPLEX O MVF FABRICADO A ALTA PRESIÓN CON ESPESOR MÍNIMO DE 1/2" (12mm), RECUBIERTO CON CHAPILLA DE NOGAL MALLADO, ACABADO EN LACA POLIURETANO DE BASE SOLVENTE CON CARACTERÍSTICAS IGNIFUGAS, RESISTENCIA A RALLADURAS Y A TEMPERATURAS EN UN RANGO DE 180°C A 320°C. SENTIDO DE LA VETA SEGÚN SE INDICA EN EL PLANO. DILATACIONES SEGÚN DISEÑO. CORREDERAS "FULL EXTENSION" CON RODILLOS DE NYLON.

CAJA EN LÁMINA DE CORIAN BLANCO "GLACIER WHITE" CON PAREDES DE 1/2" DE ESPESOR. JUNTAS Y ENSAMBLES INVISIBLES EN EL MISMO MATERIAL.

PATAS EN TUBULAR CILÍNDRICO DE Ø1 1/4" EN ACERO INOXIDABLE SATINADO, CON NIVELADOR A PISO CON O RING DE NEOPRENO PARA EVITAR RAYADURAS DEL PISO. FIJACIÓN AL MUEBLE CON TORNILLOS ACERADOS NO PASANTES.

CAJA DE CONEXIONES "GROMMET" (ELÉCTRICA Y COMUNICACIONES) CON CERTIFICACIÓN RETIE. EN LÁMINA DE ACERO CORTEN OXIDADO Y LACADO CALIBRE 18 SEGÚN MUESTRA FÍSICA APROBADA. FIJACIÓN AL MUEBLE CON TORNILLOS DE ACERO GALVANIZADO CON AVELLÁN CÓNICO. JUNTAS INVISIBLES.

CANALETA PLÁSTICA OCULTA, EMBEBIDA EN LAS SUPERFICIES DEL MUEBLE SEGÚN DISEÑO.

PASACABLES DE EMPOTRAR DE Ø2" EN ACERO INOXIDABLE.

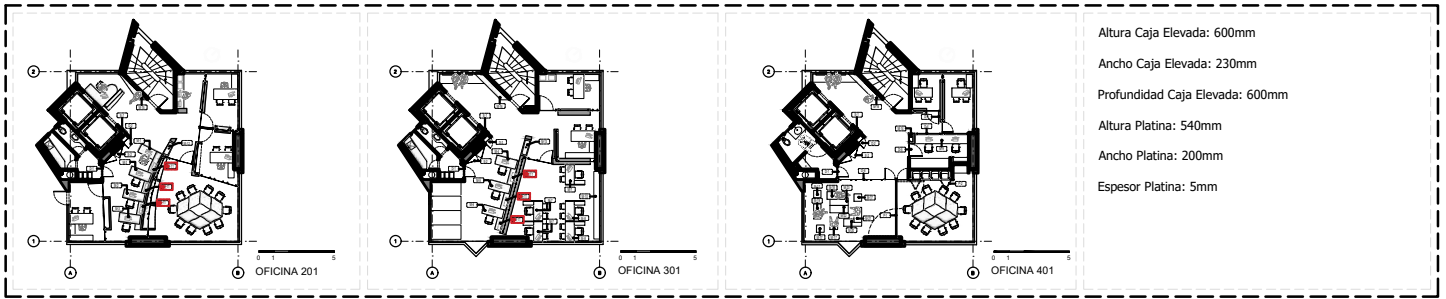


Vista 3D

Contratante: CONSEJO PROFESIONAL NACIONAL DE ARQUITECTURA Y SUS PROFESIONES AUXILIARES	Proyecto: PROYECTO DE INTERVENCIÓN MÍNIMA PARA REPARACIONES LOCATIVAS Y REDISTRIBUCIÓN DE MOBILIARIO PARA LAS OFICINAS 201, 301 Y 401.	Diseño: MG. ARQ. PEDRO PULIDO MATRICULA No. A2522002-79747945 Arquitectos Colaboradores: ARQ. ANDREA DEL PILAR QUIÑONES MATRICULA No. A24422016-1016054361	Revisión No.	Fecha	Descripción	VºBº	Contiene:			
								M-10 Archivador Of. de Atención Escala: IND	Plano No.:	
									Fecha: 17/06/30 Programa: Autocad	M-10c
										Revisión:
			MG. ARQ. PEDRO PULIDO	CONTRATANTE MATRICULA	INTERVENOR MATRICULA		000			

LOCALIZACIÓN

DIMENSIONES BÁSICAS (mm)



CÓDIGO:

M-11'

UBICACIÓN:

OF. 201 - OF. 301

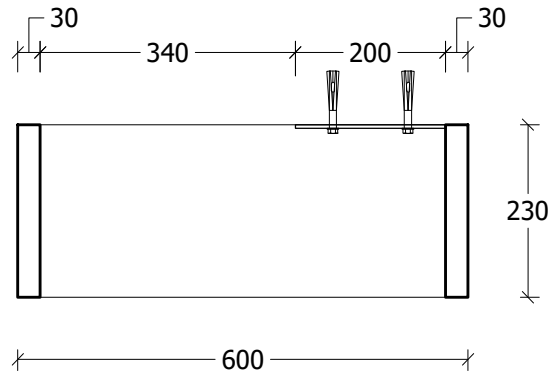
CANTIDAD TOTAL

3

DESCRIPCIÓN

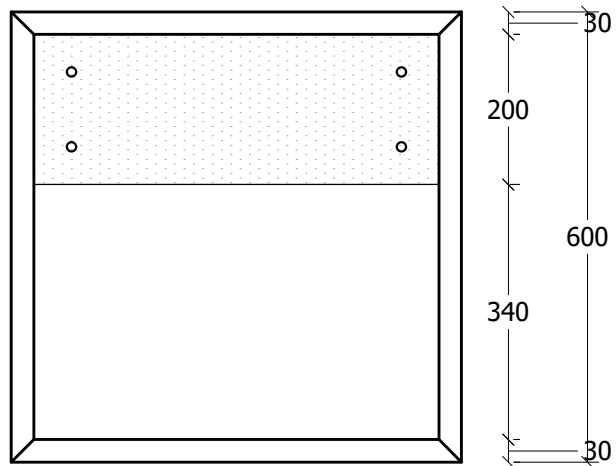
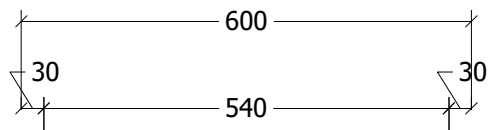
MÓDULO BIBLIOTECA DE COLGAR A MURO CON SUPERFICIES DE MADERA ARMADAS CON TABLEROS TIPO TRIPLEX O M/V FABRICADO A ALTA PRESIÓN CON ESPESOR MÍNIMO DE 1/2" (12mm), RECUBIERTO CON CHAPILLA DE NOGAL MALLADO, ACABADO EN LACA POLIURETANO DE BASE SOLVENTE CON CARACTERÍSTICAS IGNIFUGAS, RESISTENCIA A RALLADURAS Y A TEMPERATURAS EN UN RANGO DE 180°C A 320°C. SENTIDO DE LA VETA SEGÚN SE INDICA EN EL PLANO.

FONDO EN LAMINA DE ACERO CORTEN CALIBRE 12 OXIDAD Y LACADA, CON SISTEMA DE FIJACIÓN A MURO CON BUJE CON TORNILLO BRISTOL.



Planta

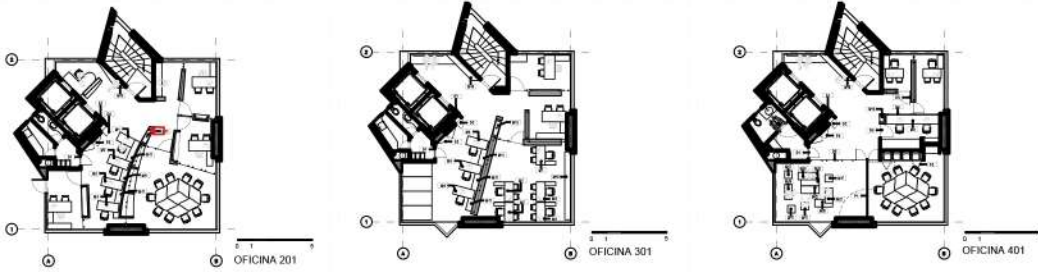
1:10



Alzado

1:10

Contratante: CONSEJO PROFESIONAL NACIONAL DE ARQUITECTURA Y SUS PROFESIONES AUXILIARES	Proyecto: PROYECTO DE INTERVENCIÓN MÍNIMA PARA REPARACIONES LOCATIVAS Y REDISTRIBUCIÓN DE MOBILIARIO PARA LAS OFICINAS 201, 301 Y 401.	Diseño: MG. ARQ. PEDRO PULIDO MATRICULA No. A25222002-79747945	Revisión No.	Fecha	Descripción	VºBº	Contiene:	
			Arquitectos Colaboradores:	Vº. Bo. Director de Proyecto	Vº. Bo. Contratante	Vº. Bo. Interventor	Fecha:	Plano No.:
			ARQ. ANDREA DEL PILAR QUIÑONES MATRICULA No. A24422016-1016054361	MG. ARQ. PEDRO PULIDO	CONTRATANTE MATRICULA	INTERVENTOR MATRICULA	17/06/30	M-11b
							Programa: Autocad	Revisión: 000



Altura Caja Principal : 1010mm
 Ancho Caja Principal : 1022mm
 Profundidad Caja Grande : 505mm
 Altura Caja Pequeña: 650mm
 Ancho Caja Pequeña: 650mm
 Profundidad Caja Pequeña: 385mm

CÓDIGO: **M-12**
 UBICACIÓN: **OF. 201**
 CANTIDAD TOTAL: **1**

DESCRIPCIÓN
 MÓDULO CAJAS SUSPENDIDAS ELABORADO CON SUPERFICIES DE MADERA ARMADAS CON TABLEROS TIPO TRIPLEX O MVF FABRICADO A ALTA PRESIÓN CON ESPESOR MÍNIMO DE 1/2" (12mm), RECUBIERTO CON CHAPILLA DE NOGAL MALLADO. ACABADO EN LACA POLIURETANO DE BASE SOLVENTE CON CARACTERÍSTICAS IGNÍFUGAS, RESISTENCIA A RALLADURAS Y A TEMPERATURAS EN UN RANGO DE 180°C A 320°C. SENTIDO DE LA VETA SEGÚN SE INDICA EN EL PLANO.
 DILATACIÓN PERIMETRAL EN MADERA MACISA DE FLORMORADO, COLOR IDEM. A LA CHAPILLA DE ROBLE MALLADO.
 ANCLAJES A MURO INVISIBLES, CON TARIJEO SOBRE LA CABEZA DE LOS TORNILLOS, COLOR IDEM. A LA CHAPILLA DE ROBLE MALLADO.



Vista 3D

Contratante: CONSEJO PROFESIONAL NACIONAL DE ARQUITECTURA Y SUS PROFESIONES AUXILIARES	Proyecto: PROYECTO DE INTERVENCIÓN MÍNIMA PARA REPARACIONES LOCATIVAS Y REDISTRIBUCIÓN DE MOBILIARIO PARA LAS OFICINAS 201, 301 Y 401.	Diseño: MG. ARQ. PEDRO PULIDO MATRICULA No. A2522002-79747945 Arquitectos Colaboradores: ARQ. ANDREA DEL PILAR QUIÑONES MATRICULA No. A24422016-1016054361	Revisión No.	Fecha	Descripción	VºBº	Contiene: M-12 Mueble - Caja Ventana 201
			Vo. Bo. Director de Proyecto	Vo. Bo. Contratante	Vo. Bo. Interventor	Escala: 1:20	Plano No.: M-12b
			MG. ARQ. PEDRO PULIDO	CONTRATANTE MATRICULA	INTERVENTOR MATRICULA	Fecha: 17/06/30	Revisión: 000
						Programa: Autocad	



Altura Caja Grande : 1010mm
 Ancho Caja Grande : 1022mm
 Profundidad Caja Grande : 505mm
 Altura Caja Mediana : 650mm
 Ancho Caja Mediana : 590mm
 Profundidad Caja Mediana : 385mm
 Altura Caja Pequeña: 300mm
 Ancho Caja Pequeña: 300mm
 Profundidad Caja Pequeña: 325mm

CÓDIGO:

M-13

UBICACIÓN:

OF. 301

CANTIDAD TOTAL

1

DESCRIPCIÓN

MÓDULO CAJAS SUSPENDIDAS ELABORADO CON SUPERFICIES DE MADERA ARMADAS CON TABLEROS TIPO TRIPLEX O MVF FABRICADO A ALTA PRESIÓN CON ESPESOR MÍNIMO DE 1/2" (12mm), RECUBIERTO CON CHAPILLA DE NOGAL MALLADO. ACABADO EN LACA POLIURETANO DE BASE SOLVENTE CON CARACTERÍSTICAS IGNÍFUGAS, RESISTENCIA A RALLADURAS Y A TEMPERATURAS EN UN RANGO DE 180°C A 320°C. SENTIDO DE LA VETA SEGÚN SE INDICA EN EL PLANO.
 DILATACIÓN PERIMETRAL EN MADERA MACISA DE FLORMORADO, COLOR IDEM. A LA CHAPILLA DE ROBLE MALLADO.
 ANCLAJES A MURO INVISIBLES, CON TORNILLO SOBRE LA CABEZA DE LOS TORNILLOS, COLOR IDEM. A LA CHAPILLA DE ROBLE MALLADO.



Vista 3D

Contratante: CONSEJO PROFESIONAL NACIONAL DE ARQUITECTURA Y SUS PROFESIONES AUXILIARES	Proyecto: PROYECTO DE INTERVENCIÓN MÍNIMA PARA REPARACIONES LOCATIVAS Y REDISTRIBUCIÓN DE MOBILIARIO PARA LAS OFICINAS 201, 301 Y 401.	Diseño: MG. ARQ. PEDRO PULIDO MATRICULA No. A2522002-79747945 Arquitectos Colaboradores: ARQ. ANDREA DEL PILAR QUIÑONES MATRICULA No. A24422016-1016054361	Revisión No.	Fecha	Descripción	VºBº	Contiene:		
								M-13 Mueble - Caja Ventana 301	
								Escala:	Plano No.:
								1:20	M-13b
			Vo. Bo. Director de Proyecto	Vo. Bo. Contratante	Vo. Bo. Interventor	Fecha:	Programa:	Revisión:	
			MG. ARQ. PEDRO PULIDO	CONTRATANTE MATRICULA	INTERVENTOR MATRICULA	17/06/30	Autocad	000	



Altura Caja Muro: 1200mm
 Ancho Caja Muro: 650mm
 Profundidad Caja Muro: 450mm
 Altura (a) Caja Madera: 800mm
 Altura (b) Caja Madera: 400mm
 Ancho Caja Madera: 530mm
 Profundidad Caja Madera: 330mm

CÓDIGO:

M-14

UBICACIÓN:

OF. 401

CANTIDAD TOTAL

1

DESCRIPCIÓN

MÓDULO REVISTAS: ANTEPECHO EN LÁMINA DE YESO CON REFUERZOS INTERIORES PARA INSTALACIÓN DE MUEBLE REVISTERO.

MUEBLE REVISTERO ELABORADO CON SUPERFICIES DE MADERA ARMADAS CON TABLEROS TIPO TRIPLEX O MVF FABRICADO A ALTA PRESIÓN CON ESPESOR MÍNIMO DE 12" (12mm). RECUBIERTO CON CHAPILLA DE NOGAL MALLADO, ACABADO EN LACA POLIURETANO DE BASE SOLVENTE CON CARACTERÍSTICAS IONIFUGAS, RESISTENCIA A RALLADURAS Y A TEMPERATURAS EN UN RANGO DE 180°C A 320°C.

DILATACIÓN PERIMETRAL EN MADERA MACISA DE FLORMORADO, COLOR IDEM. A LA CHAPILLA DE ROBLE MALLADO.

VARILLA PORTAREVISTAS DE Ø1/2" EN ACERO INOXIDABLE SATINADO.

ANCLAJES A MURO INVISIBLES, CON TARUGO SOBRE LA CABEZA DE LOS TORNELOS, COLOR IDEM. A LA CHAPILLA DE ROBLE MALLADO.

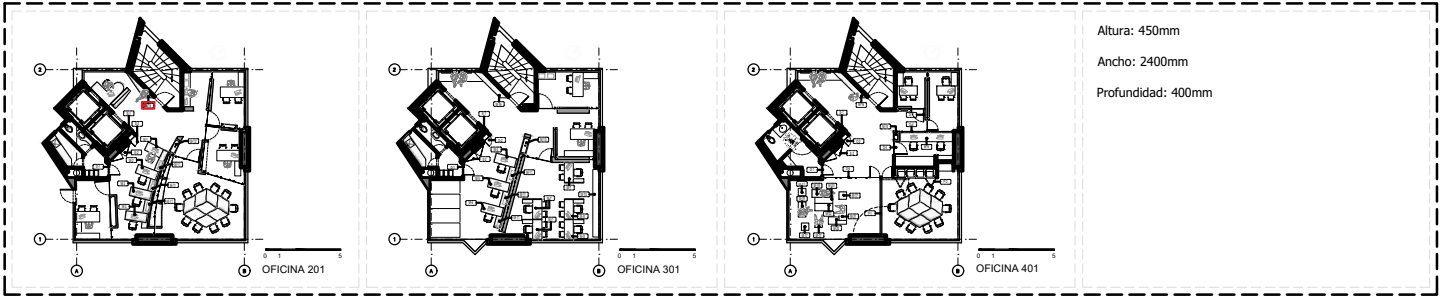


Vista 3D

Contratante: CONSEJO PROFESIONAL NACIONAL DE ARQUITECTURA Y SUS PROFESIONES AUXILIARES	Proyecto: PROYECTO DE INTERVENCIÓN MÍNIMA PARA REPARACIONES LOCATIVAS Y REDISTRIBUCIÓN DE MOBILIARIO PARA LAS OFICINAS 201, 301 Y 401.	Diseño: MG. ARQ. PEDRO PULIDO MATRICULA No. A25222002-79747945 Arquitectos Colaboradores: ARQ. ANDREA DEL PILAR QUIÑONES MATRICULA No. A24422016-1016054361	Revisión No.	Fecha	Descripción	VºBº	Contiene: M-14 Mueble - Revistero
			Vo. Bo. Director de Proyecto	Vo. Bo. Contratante	Vo. Bo. Interventor	Escala: 1:20	Plano No.: M-14b
			MG. ARQ. PEDRO PULIDO	CONTRATANTE MATRICULA	INTERVENTOR MATRICULA	Fecha: 17/06/30	Revisión: 000
						Programa: Autocad	

LOCALIZACIÓN

DIMENSIONES BÁSICAS (mm)



Altura: 450mm
 Ancho: 2400mm
 Profundidad: 400mm

CÓDIGO:

M-15

UBICACIÓN:

OF. 201

CANTIDAD TOTAL

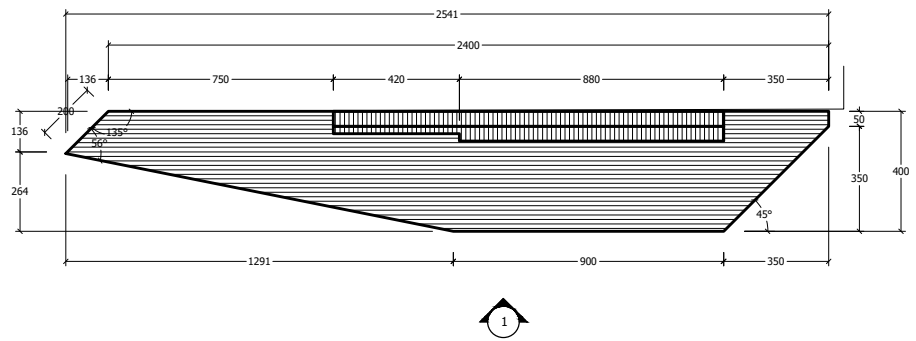
1

DESCRIPCIÓN

MUEBLE ACCESO CON SUPERFICIES ARMADAS CON ESTRUCTURA INTERIOR EN MADERA MACISA TIPO AMARILLO O SIMILAR APROBADO. TABLEROS (TAPAS Y CANTOS) EN MADERA TIPO TRIPLEX O MVF FABRICADO A ALTA PRESIÓN CON ESPESOR MÍNIMO DE 12" (12mm). RECUBIERTO CON CHAPILLA DE NOGAL MALLADO. ACABADO EN LACA POLIURETANO DE BASE SOLVENTE CON CARACTERÍSTICAS IGNÍFUGAS, RESISTENCIA A RALLADURAS Y A TEMPERATURAS EN UN RANGO DE 180°C A 320°C. SENTIDO DE LA VETA SEGÚN SE INDICA EN EL PLANO.

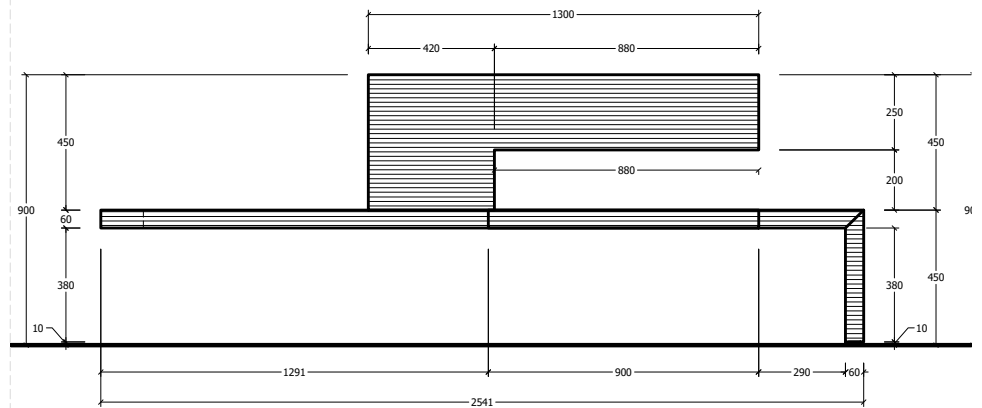
NOTA: LA ESTRUCTURA INTERIOR DEBE PREVER LA CANTIDAD DE LISTONES INTERMEDIOS NECESARIOS PARA EVITAR PANDEOS Y/O DEFORMACIONES DE LA SUPERFICIE. DONDE SE REQUIERA MAYOR RIGIDEZ (LUCES MAYORES) SE PUEDE REEMPLAZAR LA ESTRUCTURA DE MADERA POR PERFILES TUBULARES METÁLICOS DE SECCIÓN RECTANGULAR Y/O DOBLE CHAMBRANA.

SISTEMA DE FIJACIÓN A MURO CON CÚCHILLAS DE MADERA MACISA ANCLADAS CON CHAZO EXPANSIVO Y TORNILLOS EN ACERO GALVANIZADO.



Planta

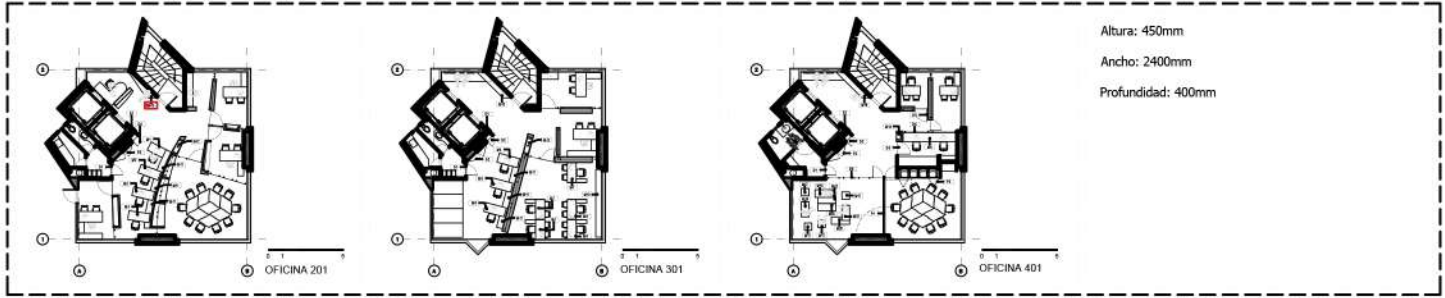
1:25



Alzado 2

1:25

Contratante: CONSEJO PROFESIONAL NACIONAL DE ARQUITECTURA Y SUS PROFESIONES AUXILIARES	Proyecto: PROYECTO DE INTERVENCIÓN MÍNIMA PARA REPARACIONES LOCATIVAS Y REDISTRIBUCIÓN DE MOBILIARIO PARA LAS OFICINAS 201, 301 Y 401.	Diseño: MG. ARQ. PEDRO PULIDO MATRICULA No. A25222002-79747945 Arquitectos Colaboradores: ARQ. ANDREA DEL PILAR QUIÑONES MATRICULA No. A24422016-1016054361	Revisión No.	Fecha	Descripción	V°B°	Contiene:	
							M-15 Banca Sencilla - Hall de Acceso	
							Escala:	Plano No.:
							1:25	M-15a
			Vo. Bo. Director de Proyecto	Vo. Bo. Contratante	Vo. Bo. Interventor	Fecha:	Programa:	Revisión:
			MG. ARQ. PEDRO PULIDO	CONTRATANTE MATRICULA	INTERVENTOR MATRICULA	17/06/30	Autocad	000



Altura: 450mm
 Ancho: 2400mm
 Profundidad: 400mm

CÓDIGO:

M-15

UBICACIÓN:

OF. 201

CANTIDAD TOTAL

1

DESCRIPCIÓN

MUEBLE ACCESO CON SUPERFICIES ARMADAS CON ESTRUCTURA INTERIOR EN MADERA MACISA TIPO AMARILLO O SIMILAR APROBADO. TABLEROS (TAPAS Y CANTOS) EN MADERA TIPO TRIPLEX O MVF FABRICADO A ALTA PRESIÓN CON ESPESOR MÍNIMO DE 1/2" (12mm), RECUBIERTO CON CHAPILLA DE NOGAL MALLADO, ACABADO EN LACA POLIURETANO DE BASE SOLVENTE CON CARACTERÍSTICAS IGNIFUGAS, RESISTENCIA A RALLADURAS Y A TEMPERATURAS EN UN RANGO DE 180°C A 320°C. SENTIDO DE LA VETA SEGÚN SE INDICA EN EL PLANO.

NOTA: LA ESTRUCTURA INTERIOR DEBE PREVER LA CANTIDAD DE LISTONES INTERMEDIOS NECESARIOS PARA EVITAR PANDEOS Y/O DEFORMACIONES DE LA SUPERFICIE. DONDE SE REQUIERA MAYOR RIGIDEZ (LUCES MAYORES) SE PUEDE REEMPLAZAR LA ESTRUCTURA DE MADERA POR PERFILES TUBULARES METÁLICOS DE SECCIÓN RECTANGULAR Y/O DOBLE CHAMBRANA.

SISTEMA DE FIJACIÓN A MURO CON CUCHILLAS DE MADERA MACISA ANCLADAS CON CHAZO EXPANSIVO Y TORNILLOS EN ACERO GALVANIZADO.

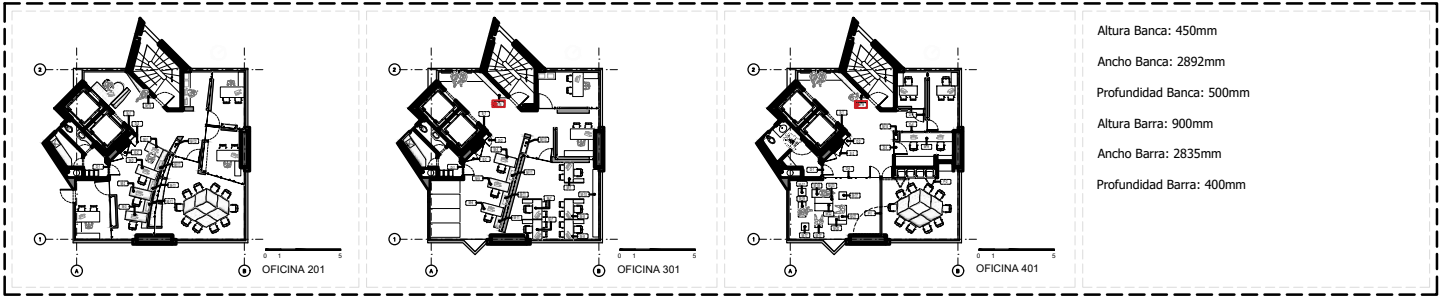


Vista 3D

Contratante: CONSEJO PROFESIONAL NACIONAL DE ARQUITECTURA Y SUS PROFESIONES AUXILIARES	Proyecto: PROYECTO DE INTERVENCIÓN MÍNIMA PARA REPARACIONES LOCATIVAS Y REDISTRIBUCIÓN DE MOBILIARIO PARA LAS OFICINAS 201, 301 Y 401.	Diseño: MG. ARQ. PEDRO PULIDO MATRICULA No. A2522002-79747945 Arquitectos Colaboradores: ARQ. ANDREA DEL PILAR QUIÑONES MATRICULA No. A24422016-1016054361	Revisión No.	Fecha	Descripción	VºBº	Contiene:	Plano No.: M-15b Revisión: 000
							M-15 Banca Sencilla - Hall de Acceso	
			Vo. Bo. Director de Proyecto	Vo. Bo. Contratante	Vo. Bo. Interventor	Escala: 1:25		
			MG. ARQ. PEDRO PULIDO	CONTRATANTE MATRICULA	INTERVENTOR MATRICULA	Fecha: 17/06/30 Programa: Autocad		

LOCALIZACIÓN

DIMENSIONES BÁSICAS (mm)



Altura Banca: 450mm
 Ancho Banca: 2892mm
 Profundidad Banca: 500mm
 Altura Barra: 900mm
 Ancho Barra: 2835mm
 Profundidad Barra: 400mm

CÓDIGO:

M-16

UBICACIÓN:

OF. 301 - OF. 401

CANTIDAD TOTAL

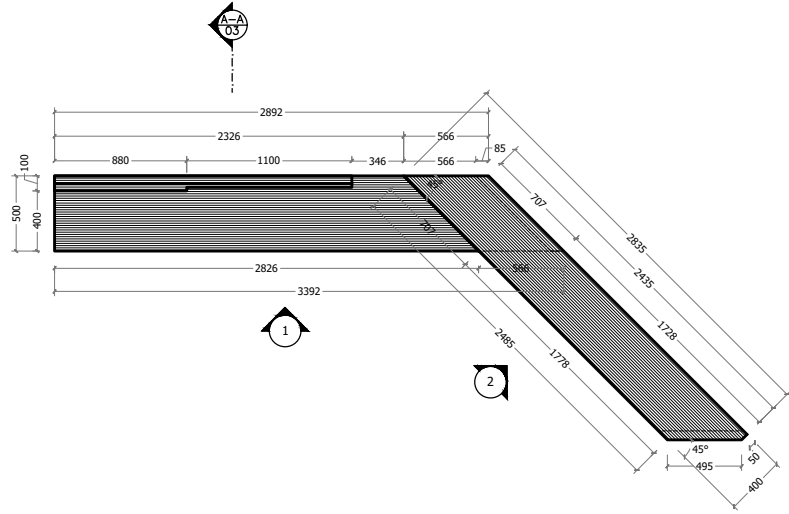
2

DESCRIPCIÓN

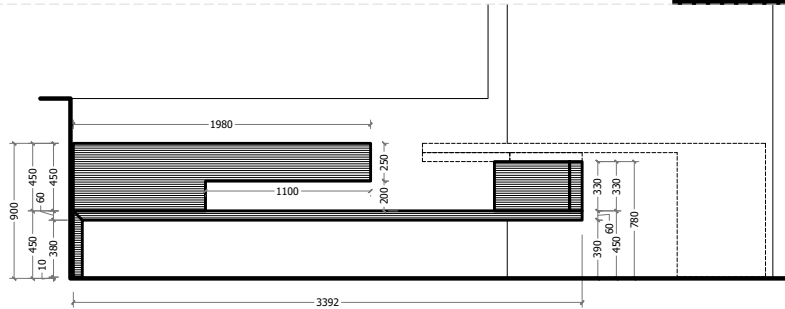
MUEBLE ACCESO CON SUPERFICIES ARMADAS CON ESTRUCTURA INTERIOR EN MADERA MACISA TIPO AMARILLO O SIMILAR APROBADO. TABLEROS (TAPAS Y CANTOS) EN MADERA TIPO TRIPLEX O MVF FABRICADO A ALTA PRESIÓN CON ESPESOR MÍNIMO DE 1/2" (12mm), RECUBIERTO CON CHAPILLA DE NOGAL MALLADO, ACABADO EN LACA POLIURETANO DE BASE SOLVENTE CON CARACTERÍSTICAS IGNÍFUGAS, RESISTENCIA A RALLADURAS Y A TEMPERATURAS EN UN RANGÓ DE 180°C A 320°C. SENTIDO DE LA VETA SEGÚN SE INDICA EN EL PLANO.

NOTA: LA ESTRUCTURA INTERIOR DEBE PREVER LA CANTIDAD DE LISTONES INTERMEDIOS NECESARIOS PARA EVITAR PANDEOS Y/O DEFORMACIONES DE LA SUPERFICIE. DONDE SE REQUIERA MAYOR RIGIDEZ (LUCES MAYORES) SE PUEDE REEMPLAZAR LA ESTRUCTURA DE MADERA POR PERFILES TUBULARES METÁLICOS DE SECCIÓN RECTÁNGULAR Y/O DOBLE CHAMBRANA.

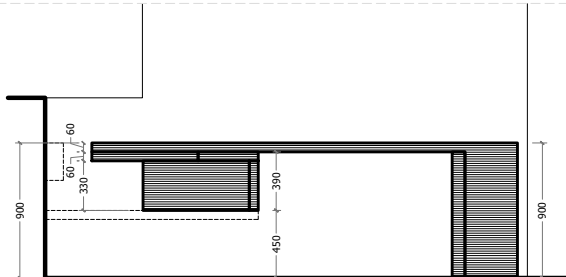
SISTEMA DE FIJACIÓN A MURO CON CUCHILLAS DE MADERA MACISA ANCLADAS CON CHAZO EXPANSIVO Y TORNILLOS EN ACERO GALVANIZADO.



Planta 1:50



Alzado 1 1:50



Alzado 2 1:50

Contratante: CONSEJO PROFESIONAL NACIONAL DE ARQUITECTURA Y SUS PROFESIONES AUXILIARES	Proyecto: PROYECTO DE INTERVENCIÓN MÍNIMA PARA REPARACIONES LOCATIVAS Y REDISTRIBUCIÓN DE MOBILIARIO PARA LAS OFICINAS 201, 301 Y 401.	Diseño: MG. ARQ. PEDRO PULIDO MATRICULA No. A25222002-79747945 Arquitectos Colaboradores: ARQ. ANDREA DEL PILAR QUIÑONES MATRICULA No. A24422016-1016054361	Revisión No.	Fecha	Descripción	V°B°	Contiene:				
									M-16 Banca - Hall de Acceso	Plano No.:	
										Fecha:	Revisión:
										17/06/30	
			Vo. Bo. Director de Proyecto		Vo. Bo. Contratante	Vo. Bo. Interventor		Programa:			
			MG. ARQ. PEDRO PULIDO		CONTRATANTE MATRICULA	INTERVENTOR MATRICULA		Autocad			



Altura Banca: 450mm
 Ancho Banca: 2892mm
 Profundidad Banca: 500mm
 Altura Barra: 900mm
 Ancho Barra: 2835mm
 Profundidad Barra: 400mm

CÓDIGO:

M-16

UBICACIÓN:

OF. 301 - OF. 401

CANTIDAD TOTAL

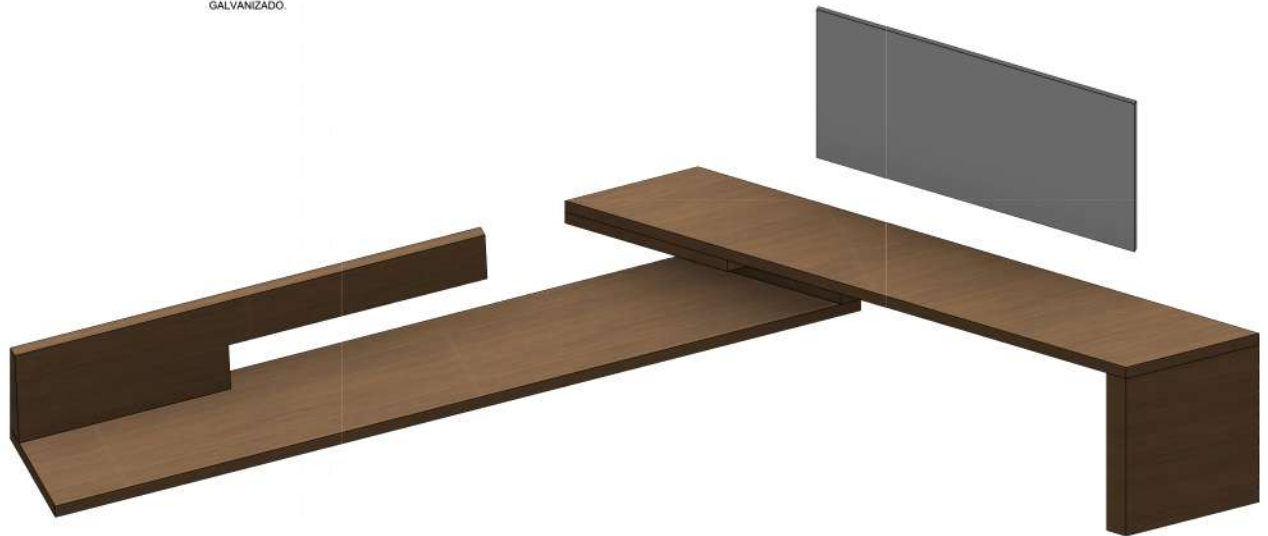
2

DESCRIPCIÓN

MUEBLE ACCESO CON SUPERFICIES ARMADAS CON ESTRUCTURA INTERIOR EN MADERA MACISA TIPO AMARILLO O SIMILAR APROBADO. TABLEROS (TAPAS Y CANTOS) EN MADERA TIPO TRIPLEX O MVF FABRICADO A ALTA PRESIÓN CON ESPESOR MÍNIMO DE 1/2" (12mm), RECUBIERTO CON CHAPILLA DE NOGAL MALLADO, ACABADO EN LACA POLIURETANO DE BASE SOLVENTE CON CARACTERÍSTICAS IGNIFUGAS, RESISTENCIA A RALLADURAS Y A TEMPERATURAS EN UN RANGO DE 180°C A 320°C. SENTIDO DE LA VETA SEGÚN SE INDICA EN EL PLANO.

NOTA: LA ESTRUCTURA INTERIOR DEBE PREVER LA CANTIDAD DE LISTONES INTERMEDIOS NECESARIOS PARA EVITAR PANDEOS Y/O DEFORMACIONES DE LA SUPERFICIE. DONDE SE REQUIERA MAYOR RIGIDEZ (LUCES MAYORES) SE PUEDE REEMPLAZAR LA ESTRUCTURA DE MADERA POR PERFILES TUBULARES METÁLICOS DE SECCIÓN RECTÁNGULAR Y/O DOBLE CHAMBRANA.

SISTEMA DE FIJACIÓN A MURO CON CUCHILLAS DE MADERA MACISA ANCLADAS CON CHAZO EXPANSIVO Y TORNILLOS EN ACERO GALVANIZADO.



Vista 3D

Contratante: CONSEJO PROFESIONAL NACIONAL DE ARQUITECTURA Y SUS PROFESIONES AUXILIARES	Proyecto: PROYECTO DE INTERVENCIÓN MÍNIMA PARA REPARACIONES LOCATIVAS Y REDISTRIBUCIÓN DE MOBILIARIO PARA LAS OFICINAS 201, 301 Y 401.	Diseño: MG. ARQ. PEDRO PULIDO MATRICULA No. A2522002-79747945 Arquitectos Colaboradores: ARQ. ANDREA DEL PILAR QUIÑONES MATRICULA No. A24422016-1016054361	Revisión No.	Fecha	Descripción	VºBº	Contiene:	Plano No.: M-16b Revisión: 000	
							Contiene:		Escala:
							Fecha:		Programa:
							Autocad		
			Vo. Bo. Director de Proyecto	Vo. Bo. Contratante	Vo. Bo. Interventor				
			MG. ARQ. PEDRO PULIDO	CONTRATANTE MATRICULA	INTERVENTOR MATRICULA				