

Altura: 2240mm  
 Ancho: 750mm  
 Ancho: 1680mm<sup>2</sup>

CÓDIGO:

**D-1**

UBICACIÓN: **OF. 201,301  
 Y 401**

ACCESO ÁREA DE SERVICIOS

DERECHA **3**

IZQUIERDA **0**

CANTIDAD TOTAL **3**

DESCRIPCIÓN

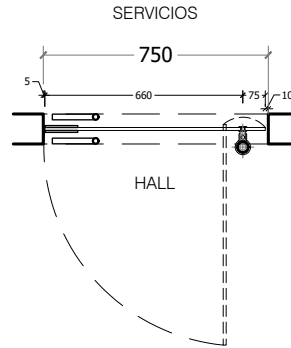
PUERTA DE BATIENTE, CON HOJA EN CRISTAL TEMPLADO DE 10mm DE ESPESOR CON SAND BLASTING SEGÚN DISEÑO. CANTOS PLANOS, PULIDOS Y BRILLADOS, SIN BORDES CORTANTES.

PIVOTE EXCÉNTRICO EN TUBULAR CILÍNDRICO DE Ø2" EN ACERO INOXIDABLE SATINADO, CON 3 GARRAS EN ACERO INOXIDABLE, CADA UNA CON 2 CABEZAS PARA FIJACIÓN DE LA HOJA.

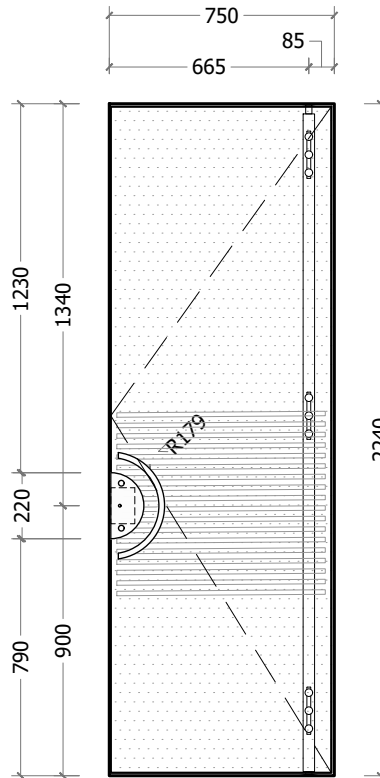
MANIJÓN CURVO EN VARILLA DE ACERO INOXIDABLE DE Ø5/8" SEGÚN DISEÑO.

MEDIA LUNA DE Ø22cm EN PLATINA DE ACERO INOXIDABLE DE 1/4" DE ESPESOR PARA ALOJAR CERRADURA CON 2 TUERCA TUERCA DE Ø3/4" EN ACERO INOXIDABLE.

CERRADURA DE PASO CON PRIVACIDAD

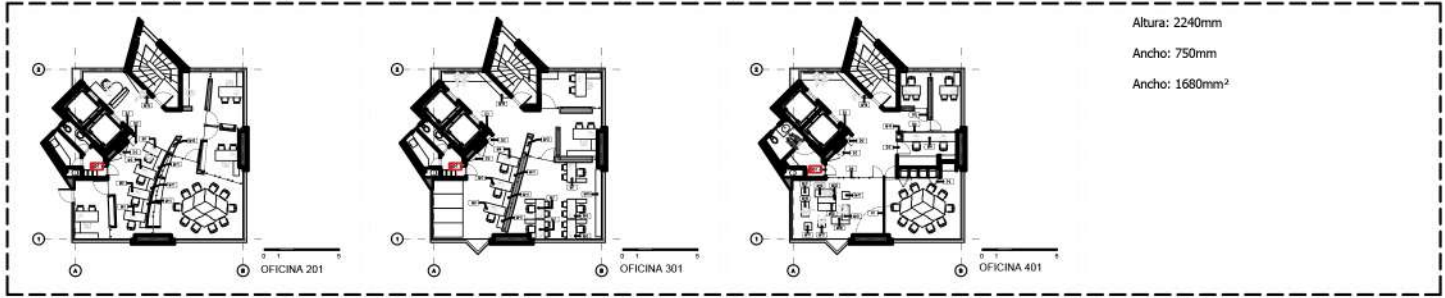


Planta 1:25



Alzado 1:25

Contratante:  CONSEJO PROFESIONAL NACIONAL DE ARQUITECTURA Y SUS PROFESIONES AUXILIARES	Proyecto:  PROYECTO DDE INTERVENCIÓN MÍNIMA PARA REPARACIONES LOCATIVAS Y REDISTRIBUCIÓN DE MOBILIARIO PARA LAS OFICINAS 201, 301 Y 401.	Diseño: MG. ARQ. PEDRO PULIDO MATRICULA No. A25222002-79747945  Arquitectos Colaboradores: ARQ. ANDREA DEL PILAR QUIÑONES MATRICULA No. A24422016-1016054361	Revisión No.	Fecha	Descripción	V°B°	Contiene: D-01 Puerta de Batiente		
								Escala: 1:25	Plano No.: D-01a
			Vo. Bo. Director de Proyecto	Vo. Bo. Contratante			Vo. Bo. Interventor	Fecha: 17/06/30	Revisión: 000
			MG. ARQ. PEDRO PULIDO	CONTRATANTE MATRICULA			INTERVENTOR MATRICULA	Programa: Autocad	



Altura: 2240mm  
 Ancho: 750mm  
 Ancho: 1680mm<sup>2</sup>

CÓDIGO:

**D-1**

UBICACIÓN: **OF. 201,301  
 Y 401**

ACCESO ÁREA DE SERVICIOS

DERECHA **3**

IZQUIERDA **0**

CANTIDAD TOTAL **3**

**DESCRIPCIÓN**

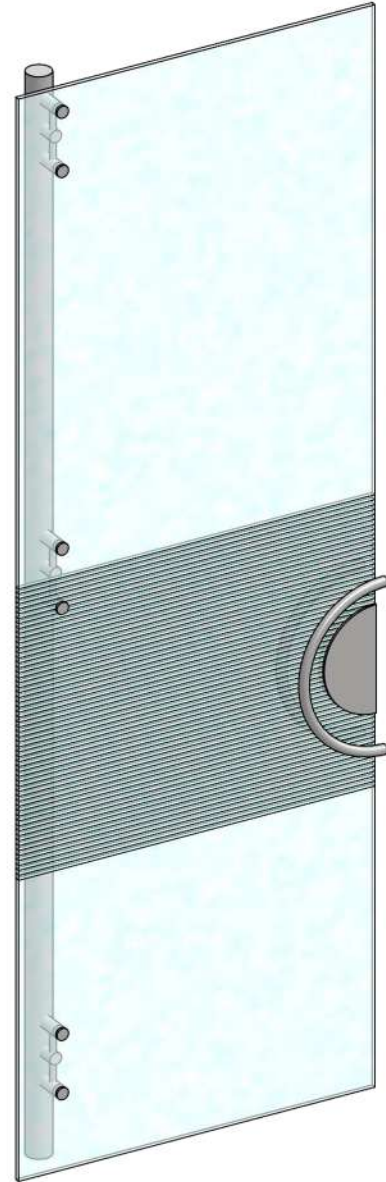
PUERTA DE BATIENTE, CON HOJA EN CRISTAL TEMPLADO DE 10mm DE ESPESOR CON SAND BLASTING SEGÚN DISEÑO. CANTOS PLANOS, PULIDOS Y BRILLADOS, SIN BORDES CORTANTES.

PIVOTE EXCÉNTRICO EN TUBULAR CILÍNDRICO DE Ø2" EN ACERO INOXIDABLE SATINADO, CON 3 GARRAS EN ACERO INOXIDABLE, CADA UNA CON 2 CABEZAS PARA FIJACIÓN DE LA HOJA.

MANIJÓN CURVO EN VARILLA DE ACERO INOXIDABLE DE Ø5/8" SEGÚN DISEÑO.

MEDIA LUNA DE Ø22cm EN PLATINA DE ACERO INOXIDABLE DE 1/4" DE ESPESOR PARA ALOJAR CERRADURA CON 2 TUERCA TUERCA DE Ø3/4" EN ACERO INOXIDABLE.

CERRADURA DE PASO CON PRIVACIDAD

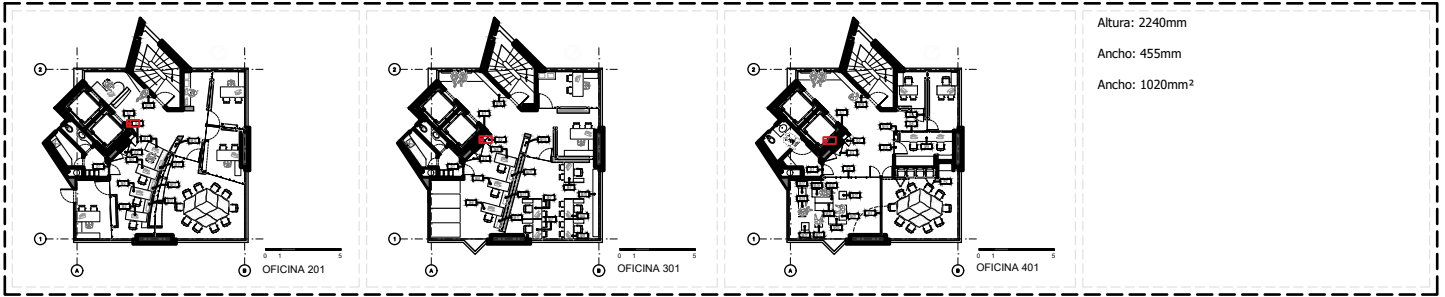


Visa 3D

Contratante:  CONSEJO PROFESIONAL NACIONAL DE ARQUITECTURA Y SUS PROFESIONES AUXILIARES	Proyecto:  PROYECTO DDE INTERVENCIÓN MÍNIMA PARA REPARACIONES LOCATIVAS Y REDISTRIBUCIÓN DE MOBILIARIO PARA LAS OFICINAS 201, 301 Y 401.	Diseño:  MG. ARQ. PEDRO PULIDO MATRICULA No. A25222002-79747945  Arquitectos Colaboradores: ARQ. ANDREA DEL PILAR QUIÑONES MATRICULA No. A24422016-1016054361	Revisión No.	Fecha	Descripción	VºBº	Contiene:	Plano No.:  <b>D-01b</b>  Revisión:  <b>000</b>	
									Escala: 1:25
			Vo. Bo. Director de Proyecto	Vo. Bo. Contratante	Vo. Bo. Interventor	Fecha: 17/06/30			
			MG. ARQ. PEDRO PULIDO	CONTRATANTE MATRICULA	INTERVENTOR MATRICULA	Programa: Autocad			

LOCALIZACIÓN

DIMENSIONES BÁSICAS (mm)



Altura: 2240mm  
 Ancho: 455mm  
 Ancho: 1020mm<sup>2</sup>

CÓDIGO:

**D-2**

UBICACIÓN: OF. 201,301  
 Y 401

ESPACIO EXTINTORES

DERECHA **0**

IZQUIERDA **3**

CANTIDAD TOTAL **3**

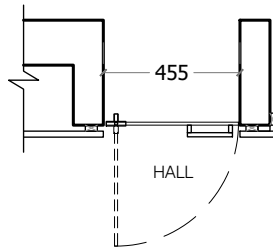
DESCRIPCIÓN

PUERTA DE BATIENTE, CON HOJA EN CRISTAL TEMPLADO DE 10mm DE ESPESOR CON SAND BLASTING SEGÚN DISEÑO. CANTOS PLANOS, PULIDOS Y BRILLADOS, SIN BORDES CORTANTES.

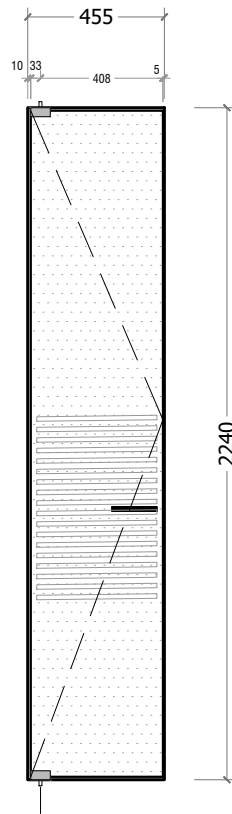
CHAPETAS EN ACERO INOXIDABLE SATINADO.

MANIJA RECTA DE 15CM DE LARGO EN VARILLA DE 1/2" EN ACERO INOXIDABLE.

APERTURA CON SISTEMA TIPO PUSH IMANTADO.

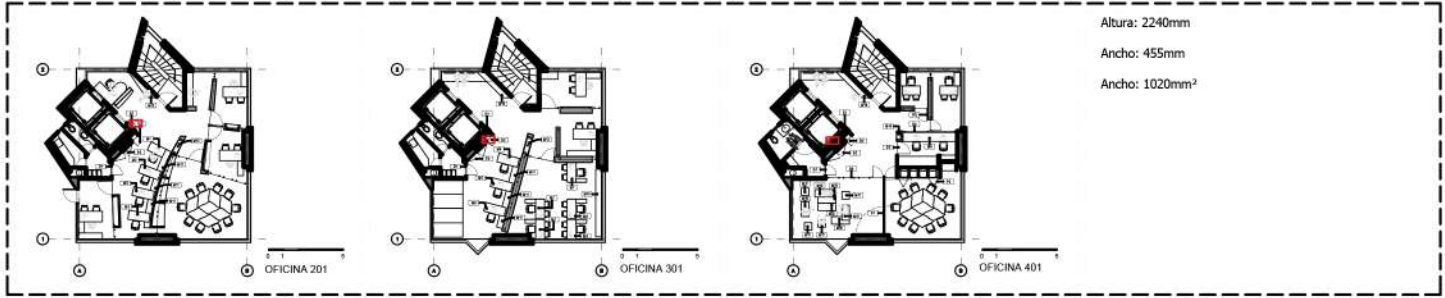


Planta 1:25



Alzado 1:25

Contratante:  CONSEJO PROFESIONAL NACIONAL DE ARQUITECTURA Y SUS PROFESIONES AUXILIARES	Proyecto:  PROYECTO DDE INTERVENCIÓN MÍNIMA PARA REPARACIONES LOCATIVAS Y REDISTRIBUCIÓN DE MOBILIARIO PARA LAS OFICINAS 201, 301 Y 401.	Diseño: MG. ARQ. PEDRO PULIDO MATRICULA No. A25222002-79747945  Arquitectos Colaboradores: ARQ. ANDREA DEL PILAR QUIÑONES MATRICULA No. A24422016-1016054361	Revisión No.	Fecha	Descripción	VºBº	Contiene:		
								Escala:	Plano No.:
								Fecha:	D-02
								Programa:	Revisión:
			Vo. Bo. Director de Proyecto	Vo. Bo. Contratante	Vo. Bo. Interventor		Autocad	000	



Altura: 2240mm  
 Ancho: 455mm  
 Ancho: 1020mm<sup>2</sup>

CÓDIGO:

**D-2**

UBICACIÓN: **OF. 201,301  
 Y 401**

ESPACIO EXTINTORES

DERECHA	<b>0</b>
IZQUIERDA	<b>3</b>
<b>CANTIDAD TOTAL</b>	<b>3</b>

DESCRIPCIÓN

PUERTA DE BATIENTE, CON HOJA EN CRISTAL TEMPLADO DE 10mm DE ESPESOR CON SAND BLASTING SEGÚN DISEÑO. CANTOS PLANOS, PULIDOS Y BRILLADOS, SIN BORDES CORTANTES.

CHAPETAS EN ACERO INOXIDABLE SATINADO.

MANIJA RECTA DE 15CM DE LARGO EN VARILLA DE 1/2" EN ACERO INOXIDABLE.

APERTURA CON SISTEMA TIPO PUSH IMANTADO.



Vista 3D

Contratante:  CONSEJO PROFESIONAL NACIONAL DE ARQUITECTURA Y SUS PROFESIONES AUXILIARES	Proyecto:  PROYECTO DDE INTERVENCIÓN MÍNIMA PARA REPARACIONES LOCATIVAS Y REDISTRIBUCIÓN DE MOBILIARIO PARA LAS OFICINAS 201, 301 Y 401.	Diseño: MG. ARQ. PEDRO PULIDO MATRICULA No. A25222002-79747945  Arquitectos Colaboradores: ARQ. ANDREA DEL PILAR QUIÑONES MATRICULA No. A24422016-1016054361	Revisión No.	Fecha	Descripción	VºBº	Contiene: D-02 Puerta de Batiente
			Vo. Bo. Director de Proyecto	Vo. Bo. Contratante	Vo. Bo. Interventor	Escala: 1:25	Plano No.:
			MG. ARQ. PEDRO PULIDO	CONTRATANTE MATRICULA	INTERVENTOR MATRICULA	Fecha: 17/06/30	D-02b
						Programa: Autocad	Revisión: 000





Altura División: 1040mm  
 Ancho División: 850mm  
 Área División: 884mm<sup>2</sup>  
 Altura Puerta: 2240mm  
 Ancho Puerta: 895mm  
 Área Puerta: 2004mm<sup>2</sup>

CÓDIGO:

**D-3**

UBICACIÓN:

**OF. 401**

OF. FOMENTO

DERECHA

IZQUIERDA

CANTIDAD TOTAL

**1**

**DESCRIPCIÓN**

PUERTA DE BATIENTE, CON HOJA EN CRISTAL TEMPLADO DE 10mm DE ESPESOR CON SAND BLASTING SEGÚN DISEÑO. CANTOS PLANOS, PULIDOS Y BRILLADOS, SIN BORDES CORTANTES.

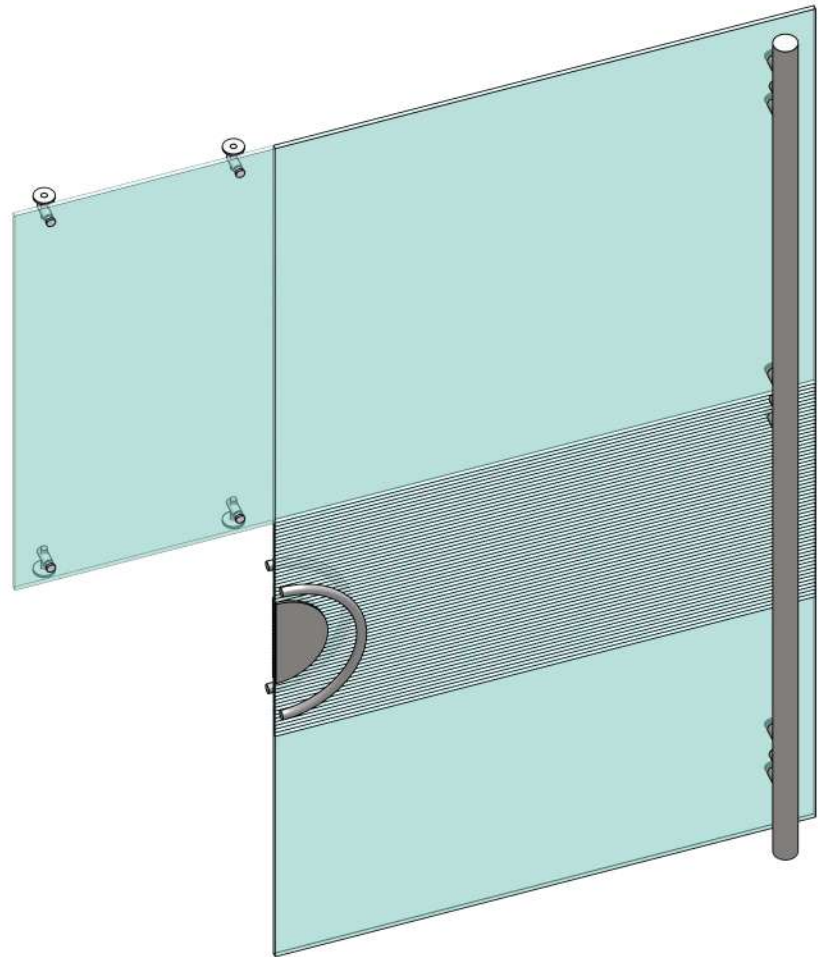
PIVOTE EXCÉNTRICO EN TUBULAR CILÍNDRICO DE Ø2" EN ACERO INOXIDABLE SATINADO, CON 3 GARRAS EN ACERO INOXIDABLE, CADA UNA CON 2 CABEZAS PARA FIJACIÓN DE LA HOJA.

MANIJÓN CURVO EN VARILLA DE ACERO INOXIDABLE DE Ø5/8" SEGÚN DISEÑO.

MEDIA LUNA DE Ø22cm EN PLATINA DE ACERO INOXIDABLE DE 1/4" DE ESPESOR PARA ALOJAR CERRADURA CON 2 TUERCA TUERCA DE Ø3/4" EN ACERO INOXIDABLE. CERRADURA DE PASO CON SEGURIDAD.

TOPE DE PISO EN ACERO INOXIDABLE CON O'RING DE NEOPRENO.

FIJO EN CRISTAL TEMPLADO DE 10mm DE ESPESOR. MEDIDAS SEGUN PLANO.

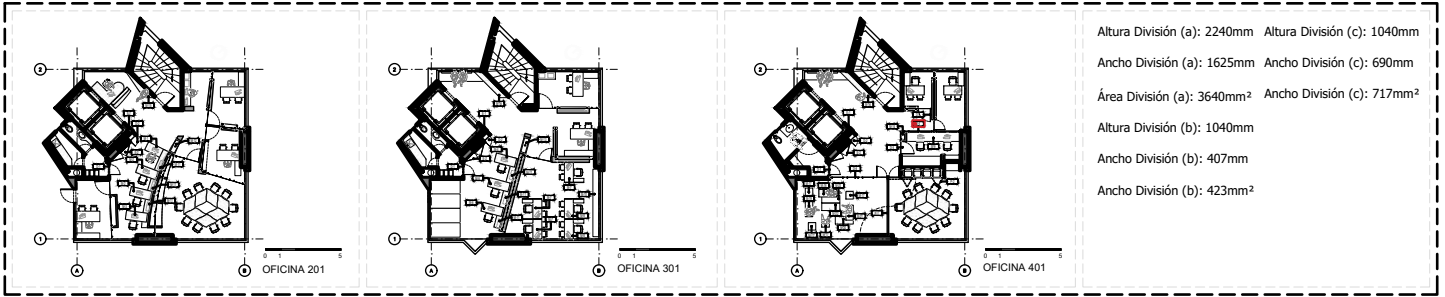


Vista 3D

Contratante: CONSEJO PROFESIONAL NACIONAL DE ARQUITECTURA Y SUS PROFESIONES AUXILIARES	Proyecto: PROYECTO DDE INTERVENCIÓN MÍNIMA PARA REPARACIONES LOCATIVAS Y REDISTRIBUCIÓN DE MOBILIARIO PARA LAS OFICINAS 201, 301 Y 401.	Diseño: MG. ARQ. PEDRO PULIDO MATRICULA No. A25222002-79747945 Arquitectos Colaboradores: ARQ. ANDREA DEL PILAR QUIÑONES MATRICULA No. A24422016-1016054361	Revisión No.	Fecha	Descripción	VºBº	Contiene:	Plano No.: <b>D-03b</b> Revisión: 000
							D-03 Puerta de Batiente	
			Vo. Bo. Director de Proyecto	Vo. Bo. Contratante	Vo. Bo. Interventor	Escala: 1:25		
			MG. ARQ. PEDRO PULIDO	CONTRATANTE MATRICULA	INTERVENTOR MATRICULA	Fecha: 17/06/30 Programa: Autocad		

LOCALIZACIÓN

DIMENSIONES BÁSICAS (mm)



Altura División (a): 2240mm    Altura División (c): 1040mm  
 Ancho División (a): 1625mm    Ancho División (c): 690mm  
 Área División (a): 3640mm<sup>2</sup>    Ancho División (c): 717mm<sup>2</sup>  
 Altura División (b): 1040mm  
 Ancho División (b): 407mm  
 Ancho División (b): 423mm<sup>2</sup>

CÓDIGO:

**D-4**

UBICACIÓN:

**OF. 401**

OF. ARCHIVO

DERECHA

IZQUIERDA

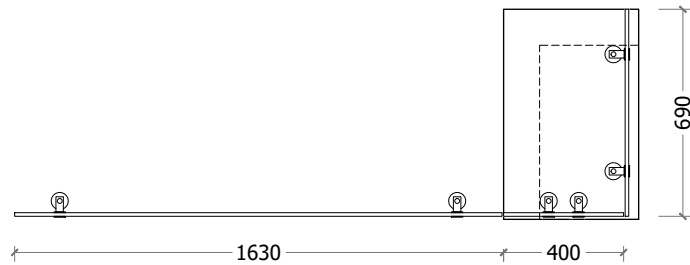
CANTIDAD TOTAL

**1**

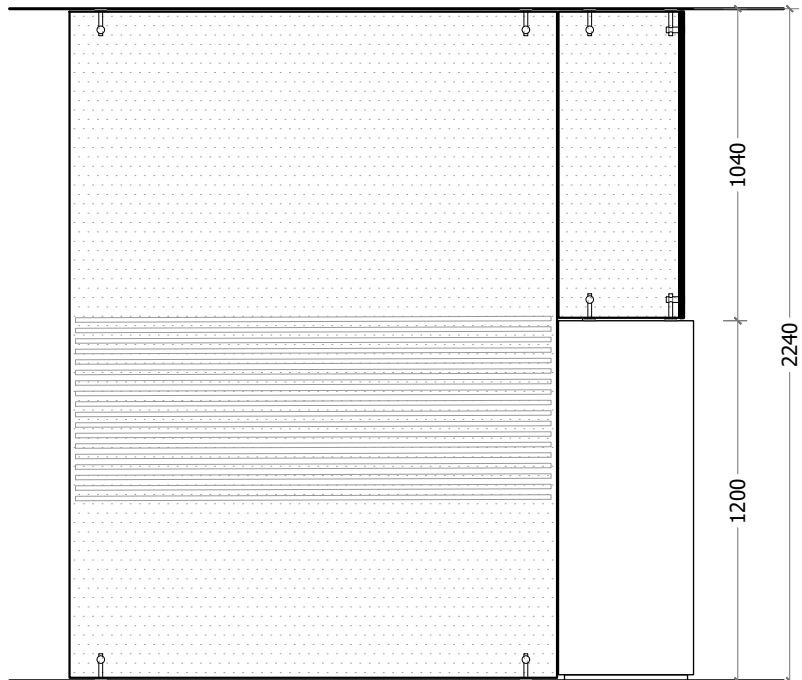
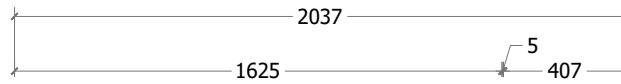
DESCRIPCIÓN

2 FIJOS EN CRISTAL TEMPLADO DE 10mm DE ESPESOR. SAND BLASTING SEGÚN DISEÑO. CANTOS PLANOS, PULIDOS Y BRILLADOS, SIN BORDES CORTANTES.

FIJACIÓN CON APOYOS VERTICALES GRADUABLES EN ACERO INOXIDABLE SATINADO.



Planta 1:25



Alzado 1:25

Contratante:  CONSEJO PROFESIONAL NACIONAL DE ARQUITECTURA Y SUS PROFESIONES AUXILIARES	Proyecto:  PROYECTO DDE INTERVENCIÓN MÍNIMA PARA REPARACIONES LOCATIVAS Y REDISTRIBUCIÓN DE MOBILIARIO PARA LAS OFICINAS 201, 301 Y 401.	Diseño: MG. ARQ. PEDRO PULIDO MATRICULA No. A25222002-79747945  Arquitectos Colaboradores: ARQ. ANDREA DEL PILAR QUIÑONES MATRICULA No. A24422016-1016054361	Revisión No.	Fecha	Descripción	V°B°	Contiene:	
							D-04 Cristal Fijo	
							Escala:	Plano No.:
							1:25	D-04
			Vo. Bo. Director de Proyecto	Vo. Bo. Contratante	Vo. Bo. Interventor	Fecha:	Programa:	Revisión:
			MG. ARQ. PEDRO PULIDO	CONTRATANTE MATRICULA	INTERVENTOR MATRICULA	17/06/30	Autocad	000



Altura División (a): 2240mm    Altura División (c): 1040mm  
 Ancho División (a): 1625mm    Ancho División (c): 690mm  
 Área División (a): 3640mm<sup>2</sup>    Ancho División (c): 717mm<sup>2</sup>  
 Altura División (b): 1040mm  
 Ancho División (b): 407mm  
 Ancho División (b): 423mm<sup>2</sup>

CÓDIGO:

**D-4**

UBICACIÓN:

**OF. 401**

OF. ARCHIVO

DERECHA

IZQUIERDA

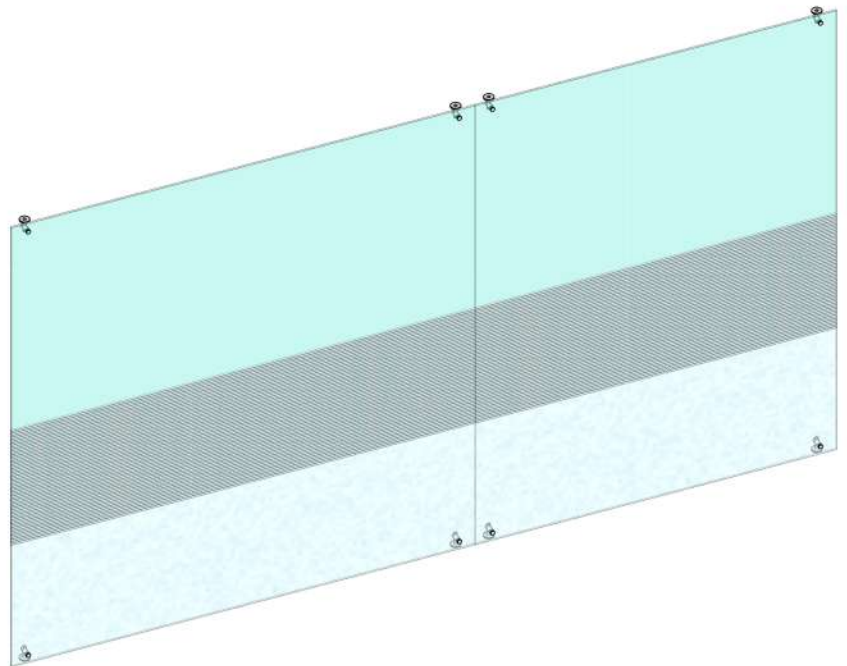
CANTIDAD TOTAL

**1**

DESCRIPCIÓN

2 FIJOS EN CRISTAL TEMPLADO DE 10mm DE ESPESOR. SAND BLASTING SEGÚN DISEÑO. CANTOS PLANOS, PULIDOS Y BRILLADOS, SIN BORDES CORTANTES.

FIJACIÓN CON APOYOS VERTICALES GRADUABLES EN ACERO INOXIDABLE SATINADO.



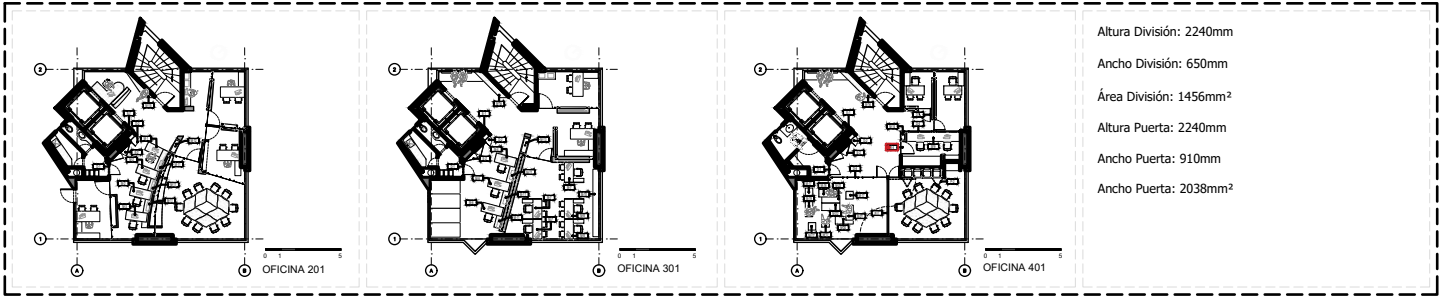
Visa 3D

Contratante:  CONSEJO PROFESIONAL NACIONAL DE ARQUITECTURA Y SUS PROFESIONES AUXILIARES	Proyecto:  PROYECTO DDE INTERVENCIÓN MÍNIMA PARA REPARACIONES LOCATIVAS Y REDISTRIBUCIÓN DE MOBILIARIO PARA LAS OFICINAS 201, 301 Y 401.	Diseño: MG. ARQ. PEDRO PULIDO MATRICULA No. A25222002-79747945  Arquitectos Colaboradores: ARQ. ANDREA DEL PILAR QUIÑONES MATRICULA No. A24422016-1016054361	Revisión No.	Fecha	Descripción	VºBº	Contiene: D-04 Cristal Fijo
			Vo. Bo. Director de Proyecto	Vo. Bo. Contratante	Vo. Bo. Interventor	Escala: 1:25	Plano No.:
			MG. ARQ. PEDRO PULIDO	CONTRATANTE MATRICULA	INTERVENTOR MATRICULA	Fecha: 17/06/30	<b>D-04b</b>
						Programa: Autocad	Revisión: <b>000</b>



LOCALIZACIÓN

DIMENSIONES BÁSICAS (mm)



Altura División: 2240mm  
 Ancho División: 650mm  
 Área División: 1456mm<sup>2</sup>  
 Altura Puerta: 2240mm  
 Ancho Puerta: 910mm  
 Ancho Puerta: 2038mm<sup>2</sup>

CÓDIGO:

**D-5**

UBICACIÓN:

**OF. 401**

OF. ARCHIVO

DERECHA

**1**

IZQUIERDA

CANTIDAD TOTAL

**1**

DESCRIPCIÓN

PUERTA DE BATIENTE, CON HOJA EN CRISTAL TEMPLADO DE 10mm DE ESPESOR CON SAND BLASTING SEGÚN DISEÑO. CANTOS PLANOS, PULIDOS Y BRILLADOS, SIN BORDES CORTANTES.

PIVOTE EXCÉNTRICO EN TUBULAR CILÍNDRICO DE Ø2" EN ACERO INOXIDABLE SATINADO, CON 3 GARRAS EN ACERO INOXIDABLE, CADA UNA CON 2 CABEZAS PARA FIJACIÓN DE LA HOJA.

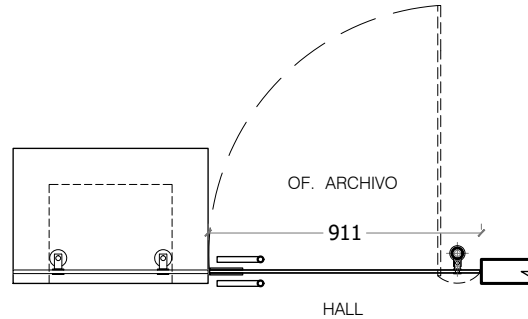
MANIJÓN CURVO EN VARILLA DE ACERO INOXIDABLE DE Ø5/8" SEGÚN DISEÑO.

MEDIA LUNA DE Ø22cm EN PLATINA DE ACERO INOXIDABLE DE 1/4" DE ESPESOR PARA ALOJAR CERRADURA CON 2 TUERCA TUERCA DE Ø3/4" EN ACERO INOXIDABLE.

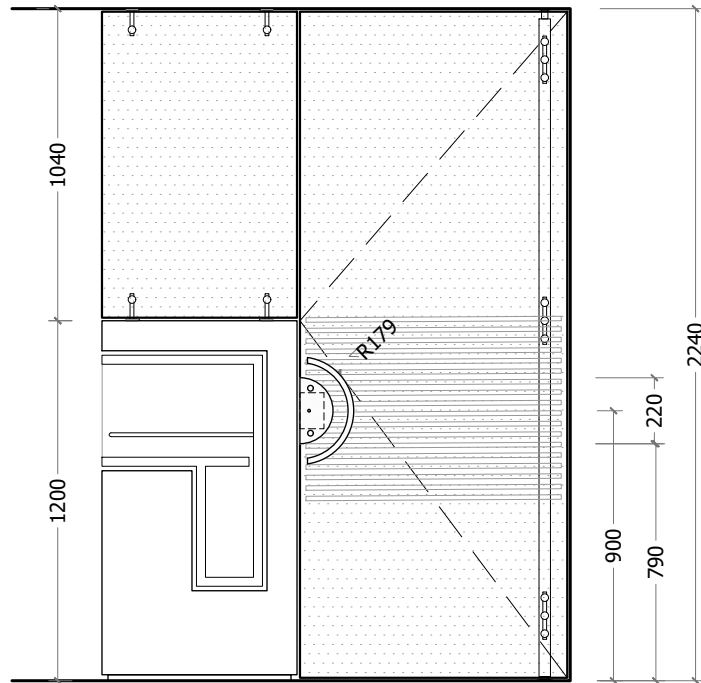
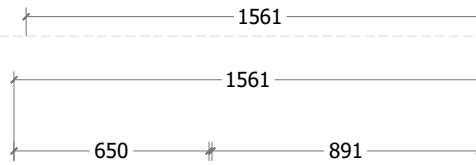
CERRADURA DE PASO CON SEGURIDAD.

TOPE DE PISO EN ACERO INOXIDABLE CON O'RING DE NEOPRENO.

PLU EN CRISTAL TEMPLADO DE 10mm



Planta 1:25



Alzado 1:25

Contratante:  CONSEJO PROFESIONAL NACIONAL DE ARQUITECTURA Y SUS PROFESIONES AUXILIARES	Proyecto:  PROYECTO DDE INTERVENCIÓN MÍNIMA PARA REPARACIONES LOCATIVAS Y REDISTRIBUCIÓN DE MOBILIARIO PARA LAS OFICINAS 201, 301 Y 401.	Diseño:	Revisión No.	Fecha	Descripción	VºBº	Contiene:	
		MG. ARQ. PEDRO PULIDO MATRICULA No. A25222002-79747945						D-05 Cristal Fijo - Puerta Batiente
		Arquitectos Colaboradores:	Vº. Bo. Director de Proyecto	Vº. Bo. Contratante	Vº. Bo. Interventor	Fecha:	Programa:	Plano No.:
		ARQ. ANDREA DEL PILAR QUIÑONES MATRICULA No. A24422016-1016054361	MG. ARQ. PEDRO PULIDO	CONTRATANTE MATRICULA	INTERVENTOR MATRICULA	17/06/30	Autocad	D-05
							Revisión:	
							000	



Altura División: 2240mm  
 Ancho División: 650mm  
 Área División: 1456mm<sup>2</sup>  
 Altura Puerta: 2240mm  
 Ancho Puerta: 910mm  
 Ancho Puerta: 2038mm<sup>2</sup>

CÓDIGO:

**D-5**

UBICACIÓN:

**OF. 401**

OF. ARCHIVO

DERECHA

**1**

IZQUIERDA

CANTIDAD TOTAL

**1**

**DESCRIPCIÓN**

PUERTA DE BATIENTE, CON HOJA EN CRISTAL TEMPLADO DE 10mm DE ESPESOR CON SAND BLASTING SEGÚN DISEÑO. CANTOS PLANOS, PULIDOS Y BRILLADOS, SIN BORDES CORTANTES.

PIVOTE EXCÉNTRICO EN TUBULAR CILÍNDRICO DE Ø2" EN ACERO INOXIDABLE SATINADO, CON 3 GARRAS EN ACERO INOXIDABLE, CADA UNA CON 2 CABEZAS PARA FIJACIÓN DE LA HOJA.

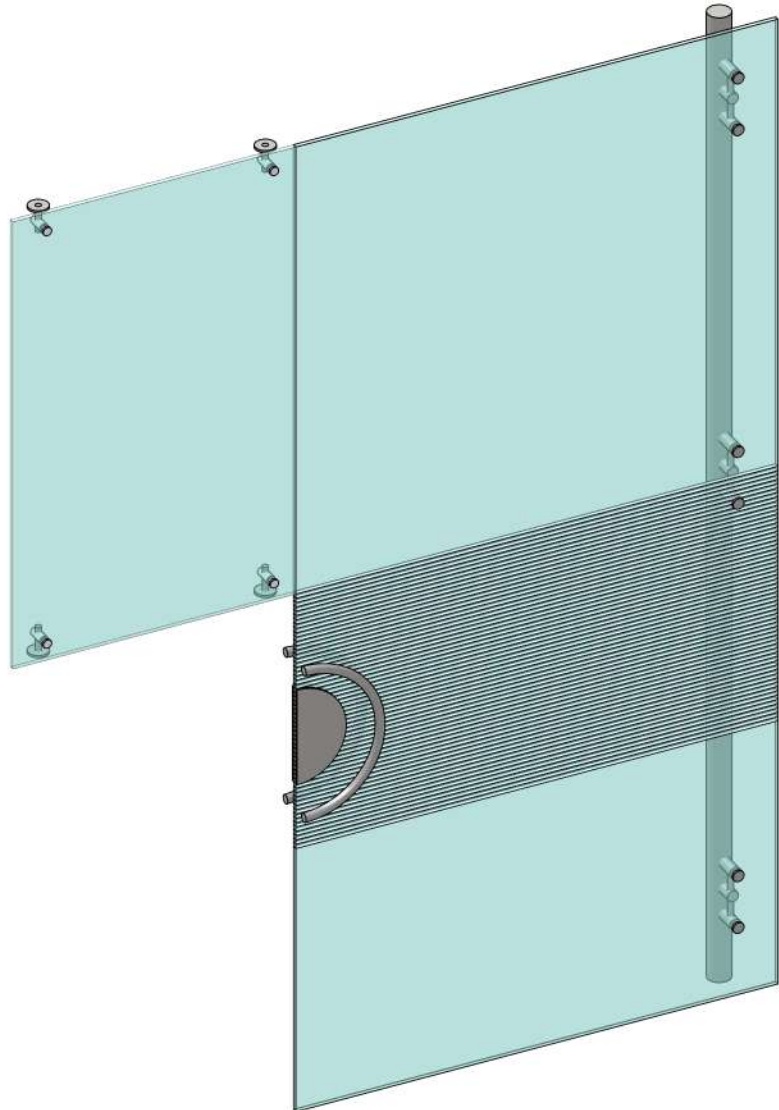
MANIJÓN CURVO EN VARILLA DE ACERO INOXIDABLE DE Ø5/8" SEGÚN DISEÑO.

MEDIA LUNA DE Ø22cm EN PLATINA DE ACERO INOXIDABLE DE 1/4" DE ESPESOR PARA ALOJAR CERRADURA CON 2 TUERCA TUERCA DE Ø3/4" EN ACERO INOXIDABLE.

CERRADURA DE PASO CON SEGURIDAD.

TOPE DE PISO EN ACERO INOXIDABLE CON O'RING DE NEOPRENO.

FUS EN CRISTAL TEMPLADO DE 10mm

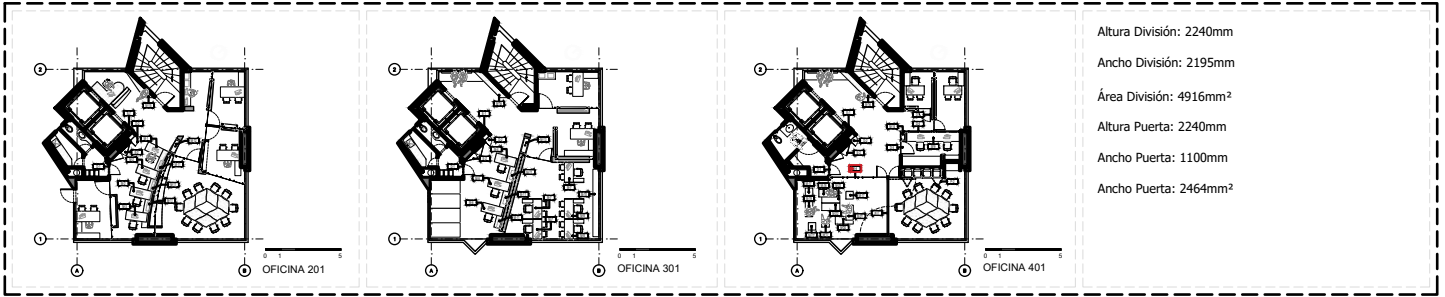


Visa 3D

Contratante: CONSEJO PROFESIONAL NACIONAL DE ARQUITECTURA Y SUS PROFESIONES AUXILIARES	Proyecto: PROYECTO DDE INTERVENCIÓN MÍNIMA PARA REPARACIONES LOCATIVAS Y REDISTRIBUCIÓN DE MOBILIARIO PARA LAS OFICINAS 201, 301 Y 401.	Diseño: MG. ARQ. PEDRO PULIDO MATRICULA No. A25222002-79747945  Arquitectos Colaboradores: ARQ. ANDREA DEL PILAR QUIÑONES MATRICULA No. A24422016-1016054361	Revisión No.	Fecha	Descripción	VºBº	Contiene:	Plano No.: <b>D-05b</b>  Revisión: 000
							D-05 Cristal Fijo - Puerta Batiente	
			Vo. Bo. Director de Proyecto	Vo. Bo. Contratante	Vo. Bo. Interventor	Fecha: 17/06/30	Escala: 1:25	
			MG. ARQ. PEDRO PULIDO	CONTRATANTE MATRICULA	INTERVENTOR MATRICULA	Programa: Autocad		

LOCALIZACIÓN

DIMENSIONES BÁSICAS (mm)



Altura División: 2240mm  
 Ancho División: 2195mm  
 Área División: 4916mm<sup>2</sup>  
 Altura Puerta: 2240mm  
 Ancho Puerta: 1100mm  
 Ancho Puerta: 2464mm<sup>2</sup>

CÓDIGO:

**D-6**

UBICACIÓN:

**OF. 401**

FACHADA AUDITORIO / LOUNGE

DERECHA

IZQUIERDA

CANTIDAD TOTAL

**1**

DESCRIPCIÓN

PUERTA DE BATIENTE, CON HOJA EN CRISTAL TEMPLADO DE 10mm DE ESPESOR. SAND BLASTING SEGÚN DISEÑO. CANTOS PLANOS, PULIDOS Y BRILLADOS, SIN BORDES CORTANTES.

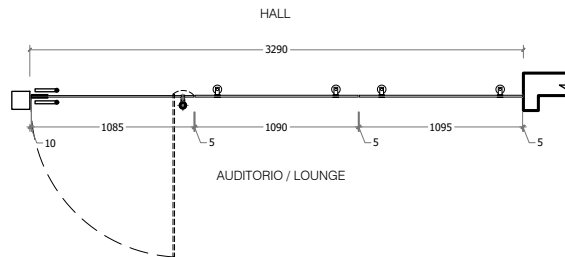
PIVOTE EXCÉNTRICO EN TUBULAR CILÍNDRICO DE Ø2" EN ACERO INOXIDABLE SATINADO, CON 3 GARRAS EN ACERO INOXIDABLE, CADA UNA CON 2 CABEZAS PARA FIJACIÓN DE LA HOJA.

MANIJÓN CURVO EN VARILLA DE ACERO INOXIDABLE DE Ø5/8" SEGÚN DISEÑO.

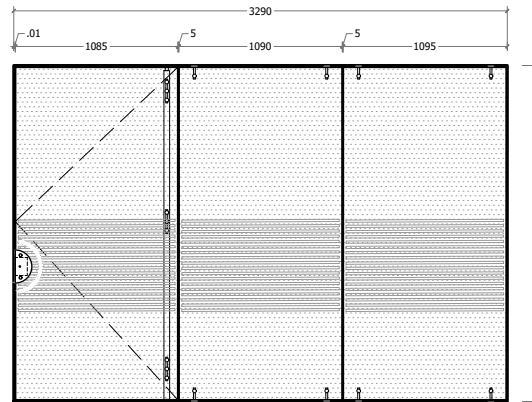
MEDIA LUNA DE Ø22cm EN PLATINA DE ACERO INOXIDABLE DE 1/4" DE ESPESOR PARA ALOJAR CERRADURA CON 2 TUERCA TUERCA DE Ø3/4" EN ACERO INOXIDABLE.

CERRADURA DE PASO CON SEGURIDAD.

TOPE DE PISO EN ACERO INOXIDABLE CON O'RING DE NEOPRENO.



Planta 1:50



Alzado 1:50

Contratante:  CONSEJO PROFESIONAL NACIONAL DE ARQUITECTURA Y SUS PROFESIONES AUXILIARES	Proyecto:  PROYECTO DDE INTERVENCIÓN MÍNIMA PARA REPARACIONES LOCATIVAS Y REDISTRIBUCIÓN DE MOBILIARIO PARA LAS OFICINAS 201, 301 Y 401.	Diseño: MG. ARQ. PEDRO PULIDO MATRICULA No. A25222002-79747945  Arquitectos Colaboradores: ARQ. ANDREA DEL PILAR QUIÑONES MATRICULA No. A24422016-1016054361	Revisión No.	Fecha	Descripción	V°B°	Contiene:	
							D-06 Cristal Fijo - Puerta Batiente	
			Vo. Bo. Director de Proyecto  MG. ARQ. PEDRO PULIDO	Vo. Bo. Contratante  CONTRATANTE MATRICULA	Vo. Bo. Interventor  INTERVENTOR MATRICULA		Fecha: 17/06/30  Programa: Autocad	Revisión:  <b>000</b>



Altura División: 2240mm  
 Ancho División: 2195mm  
 Área División: 4916mm<sup>2</sup>  
 Altura Puerta: 2240mm  
 Ancho Puerta: 1100mm  
 Área Puerta: 2464mm<sup>2</sup>

CÓDIGO:

**D-6**

UBICACIÓN:

**OF. 401**

FACHADA AUDITORIO / LOUNGE

DERECHA

IZQUIERDA

CANTIDAD TOTAL

**1**

DESCRIPCIÓN

PUERTA DE BATIENTE, CON HOJA EN CRISTAL TEMPLADO DE 10mm DE ESPESOR. SAND BLASTING SEGÚN DISEÑO. CANTOS PLANOS, PULIDOS Y BRILLADOS, SIN BORDES CORTANTES.

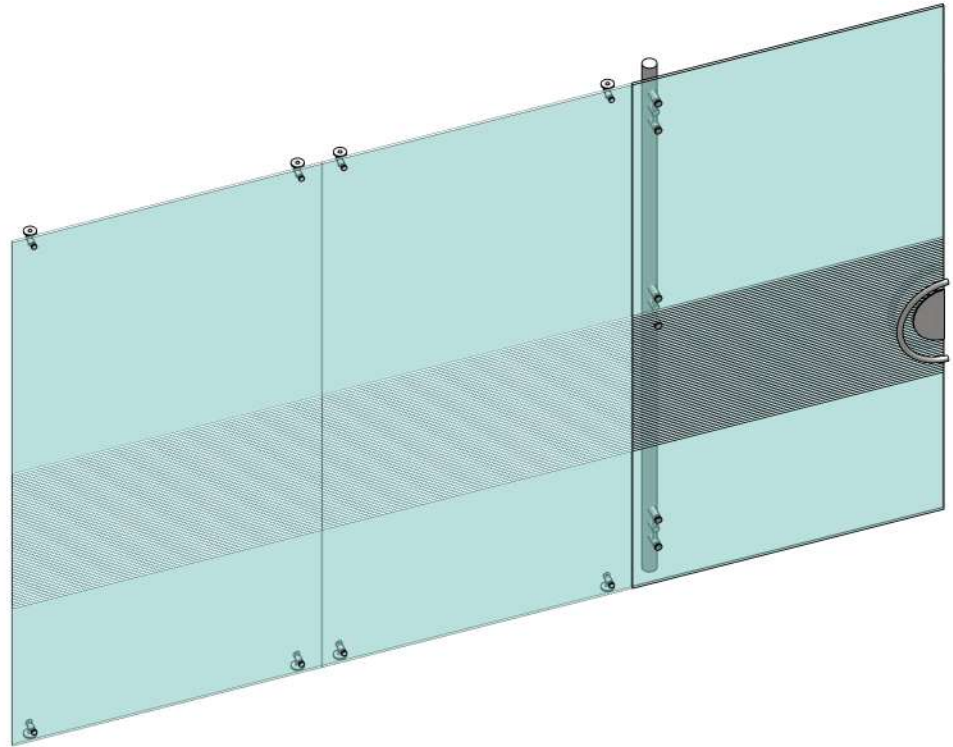
PIVOTE EXCÉNTRICO EN TUBULAR CILÍNDRICO DE Ø2" EN ACERO INOXIDABLE SATINADO, CON 3 GARRAS EN ACERO INOXIDABLE, CADA UNA CON 2 CABEZAS PARA FIJACIÓN DE LA HOJA.

MANIJÓN CURVO EN VARILLA DE ACERO INOXIDABLE DE Ø5/8" SEGÚN DISEÑO.

MEDIA LUNA DE Ø22cm EN PLATINA DE ACERO INOXIDABLE DE 1/4" DE ESPESOR PARA ALOJAR CERRADURA CON 2 TUERCA TUERCA DE Ø3/4" EN ACERO INOXIDABLE.

CERRADURA DE PASO CON SEGURIDAD.

TOPE DE PISO EN ACERO INOXIDABLE CON O'RING DE NEOPRENO.



Vista 3D

Contratante: CONSEJO PROFESIONAL NACIONAL DE ARQUITECTURA Y SUS PROFESIONES AUXILIARES	Proyecto: PROYECTO DDE INTERVENCIÓN MÍNIMA PARA REPARACIONES LOCATIVAS Y REDISTRIBUCIÓN DE MOBILIARIO PARA LAS OFICINAS 201, 301 Y 401.	Diseño: MG. ARQ. PEDRO PULIDO MATRICULA No. A25222002-79747945  Arquitectos Colaboradores: ARQ. ANDREA DEL PILAR QUIÑONES MATRICULA No. A24422016-1016054361	Revisión No.	Fecha	Descripción	VºBº	Contiene:	Plano No.: <b>D-06b</b>  Revisión: 000	
									D-06 Cristal Fijo - Puerta Batiente
			Vo. Bo. Director de Proyecto	Vo. Bo. Contratante	Vo. Bo. Interventor	Fecha:	17/06/30		
			MG. ARQ. PEDRO PULIDO	CONTRATANTE MATRICULA	INTERVENTOR MATRICULA	Programa:	Autocad		