

Altura: 2240mm
 Ancho: 3853mm
 Ancho: 8630mm²

CÓDIGO:

P-1

UBICACIÓN:

OF. 401

ENTRE SALA DE JUNTAS Y
 AUDITORIO / LOUNGE

DERECHA

IZQUIERDA

CANTIDAD TOTAL

1

DESCRIPCIÓN

PUERTA ACÚSTICA CON MARCO EN
 MADERA MACISA DE 8cm DE
 ESPESOR.

HOJAS MACHO Y HEMBRA (UNA
 HOJA ABRE HACIA ADENTRO Y LA
 OTRA HACIA AFUERA), CON
 EMPAQUE BURBUJA ACÚSTICO
 ESPECIALIZADO.

CAPAS DE LA HOJA EN MDF DE
 12mm CON MEMBRANA ACÚSTICA
 DE 3mm + CÁMARA DE AIRE DE
 5.5cm CON FIBRA DE VIDRIO DE 3.5"
 DE ESPESOR.

ACABADO EN CHAPILLA POR TODAS
 LAS CARAS EN NOGAL MALLADO
 CON DILATACIONES HORIZONTALES
 POR AMBAS (60cm) CARAS SEGÚN
 DISEÑO + LACA POLIURETANO DE
 BASE SOLVENTE CON
 CARACTERÍSTICAS IGNÍFUGAS,
 RESISTENCIA A RALLADURAS Y A

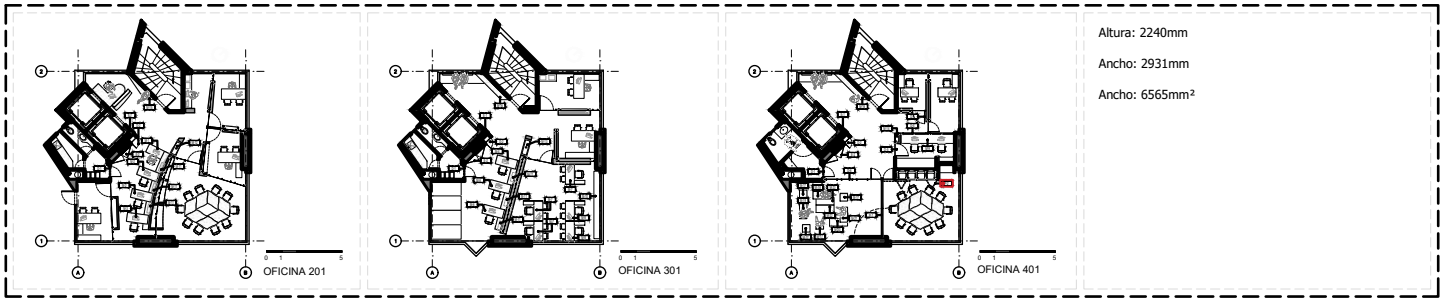


Vista 3D

Contratante: CONSEJO PROFESIONAL NACIONAL DE ARQUITECTURA Y SUS PROFESIONES AUXILIARES	Proyecto: PROYECTO DDE INTERVENCIÓN MÍNIMA PARA REPARACIONES LOCATIVAS Y REDISTRIBUCIÓN DE MOBILIARIO PARA LAS OFICINAS 201, 301 Y 401.	Diseño: MG. ARQ. PEDRO PULIDO MATRICULA No. A25222002-79747945 Arquitectos Colaboradores: ARQ. ANDREA DEL PILAR QUIÑONES MATRICULA No. A24422016-1016054361	Revisión No.	Fecha	Descripción	VºBº	Contiene:	Plano No.: P-01b Revisión: 000		
							P-01 Puerta Acústica		Escala:	
									1:50	Fecha:
									17/06/30	Programa:
			MG. ARQ. PEDRO PULIDO	CONTRATANTE MATRICULA	INTERVENOR MATRICULA		Autocad			

P-01b

000



Altura: 2240mm
 Ancho: 2931mm
 Ancho: 6565mm²

CÓDIGO:

P-2

UBICACIÓN:

OF. 401

INTERIOR SALA DE JUNTAS

DERECHA

IZQUIERDA

CANTIDAD TOTAL

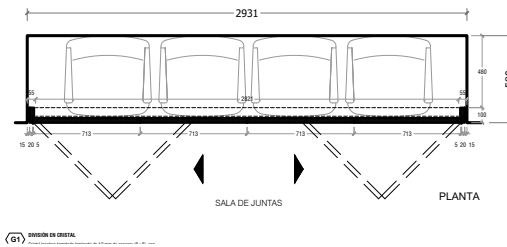
1

DESCRIPCIÓN

PUERTA CON 4 HOJAS DE PLEGAR.
 MARCO EN MADERA MACISA DE 4cm DE ESPESOR.

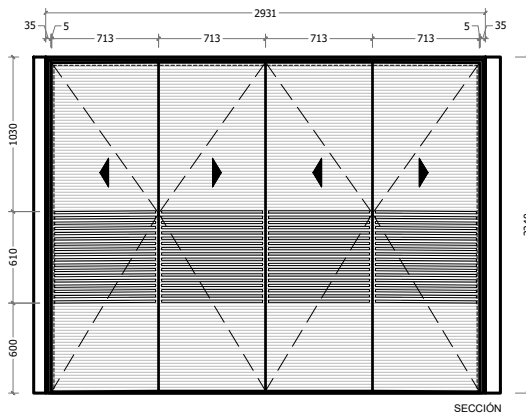
HOJAS EN MDF DE 12mm, ACABADO EN CHAPILLA POR TODAS LAS CARAS EN NOGAL MALLADO CON DILATACIONES HORIZONTALES POR AMBAS CARAS (60cm) SEGÚN DISEÑO + LACA POLIURETANO DE BASE SOLVENTE CON CARACTERÍSTICAS IGNÍFUGAS, RESISTENCIA A RALLADURAS Y A TEMPERATURAS EN UN RANGO DE 180°C A 320°C. SENTIDO DE LA VETA SEGÚN SE INDICA EN EL PLANO. SISTEMA DE APERTURA CON 3 BISAGRAS DE ALTA RESISTENCIA EN ACERO INOXIDABLE.

SISTEMA DE CIERRE CON PASADOR EN ACERO INOXIDABLE AL MARCO SUPERIOR Y A PISO.



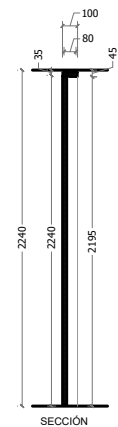
PROYECION EN CRISTAL

Planta 1:50



SECCIÓN

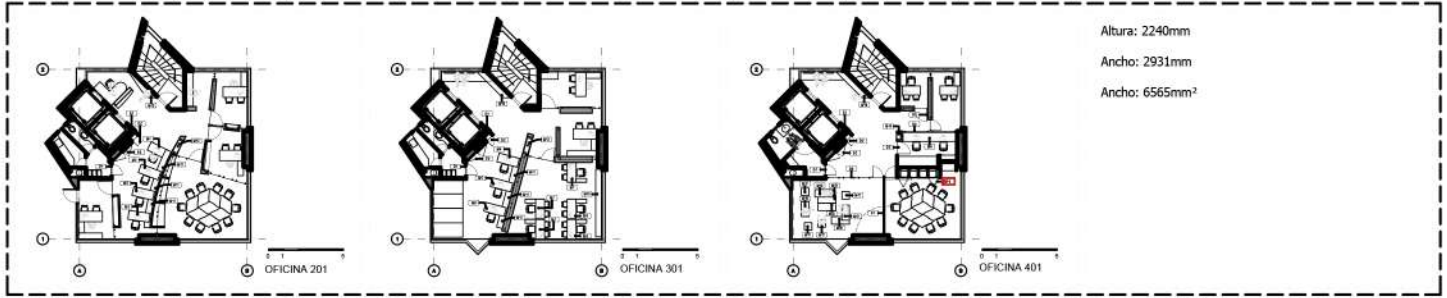
Alzado 1:50



SECCIÓN

Corte 1:50

Contratante: CONSEJO PROFESIONAL NACIONAL DE ARQUITECTURA Y SUS PROFESIONES AUXILIARES	Proyecto: PROYECTO DDE INTERVENCIÓN MÍNIMA PARA REPARACIONES LOCATIVAS Y REDISTRIBUCIÓN DE MOBILIARIO PARA LAS OFICINAS 201, 301 Y 401.	Diseño: MG. ARQ. PEDRO PULIDO MATRICULA No. A25222002-79747945 Arquitectos Colaboradores: ARQ. ANDREA DEL PILAR QUIÑONES MATRICULA No. A24422016-1016054361	Revisión No.	Fecha	Descripción	V°B°	Contiene:			
									P-02 Puerta Plegable	
									Escala:	Plano No.:
									1:50	P-02a
			Vº. Bo. Director de Proyecto	Vº. Bo. Contratante	Vº. Bo. Interventor	Fecha:	Programa:	Revisión:		
			MG. ARQ. PEDRO PULIDO	CONTRATANTE MATRICULA	INTERVENTOR MATRICULA	17/06/30	Autocad	000		



Altura: 2240mm
 Ancho: 2931mm
 Área: 6565mm²

CÓDIGO:

P-2

UBICACIÓN:

OF. 401

INTERIOR SALA DE JUNTAS

DERECHA

IZQUIERDA

CANTIDAD TOTAL

1

DESCRIPCIÓN

PUERTA CON 4 HOJAS DE PLEGAR.

MARCO EN MADERA MACISA DE 4cm DE ESPSOR.

HOJAS EN MDF DE 12mm, ACABADO EN CHAPILLA POR TODAS LAS CARAS EN NOGAL MALLADO CON DILATACIONES HORIZONTALES POR AMBAS CARAS (60cm) SEGÚN DISEÑO + LACA POLIURETANO DE BASE SOLVENTE CON CARACTERÍSTICAS IGNIFUGAS, RESISTENCIA A RALLADURAS Y A TEMPERATURAS EN UN RANGO DE 180°C A 320°C. SENTIDO DE LA VETA SEGÚN SE INDICA EN EL PLANO. SISTEMA DE APERTURA CON 3 BISAGRAS DE ALTA RESISTENCIA EN ACERO INOXIDABLE.

SISTEMA DE CIERRE CON PASADOR EN ACERO INOXIDABLE AL MARCO SUPERIOR Y A PISO.



Visa 3D



Visa 3D

Contratante: CONSEJO PROFESIONAL NACIONAL DE ARQUITECTURA Y SUS PROFESIONES AUXILIARES	Proyecto: PROYECTO DDE INTERVENCIÓN MÍNIMA PARA REPARACIONES LOCATIVAS Y REDISTRIBUCIÓN DE MOBILIARIO PARA LAS OFICINAS 201, 301 Y 401.	Diseño: MG. ARQ. PEDRO PULIDO MATRICULA No. A25222002-79747945 Arquitectos Colaboradores: ARQ. ANDREA DEL PILAR QUIÑONES MATRICULA No. A24422016-1016054361	Revisión No.	Fecha	Descripción	VºBº	Contiene:	Plano No.: P-02b Revisión: 000
							Contiene: P-02 Puerta Plegable	
			Vo. Bo. Director de Proyecto	Vo. Bo. Contratante	Vo. Bo. Interventor	Escala: 1:50		
			MG. ARQ. PEDRO PULIDO	CONTRATANTE MATRICULA	INTERVENTOR MATRICULA	Fecha: 17/06/30 Programa: Autocad		