

## **4.1. Presentación avance intervenciones mínimas, redistribución de mobiliario para las oficinas 201, 301 y 401.**

OCTUBRE 2017



El proyecto parte del estudio de tres aspectos fundamentales:

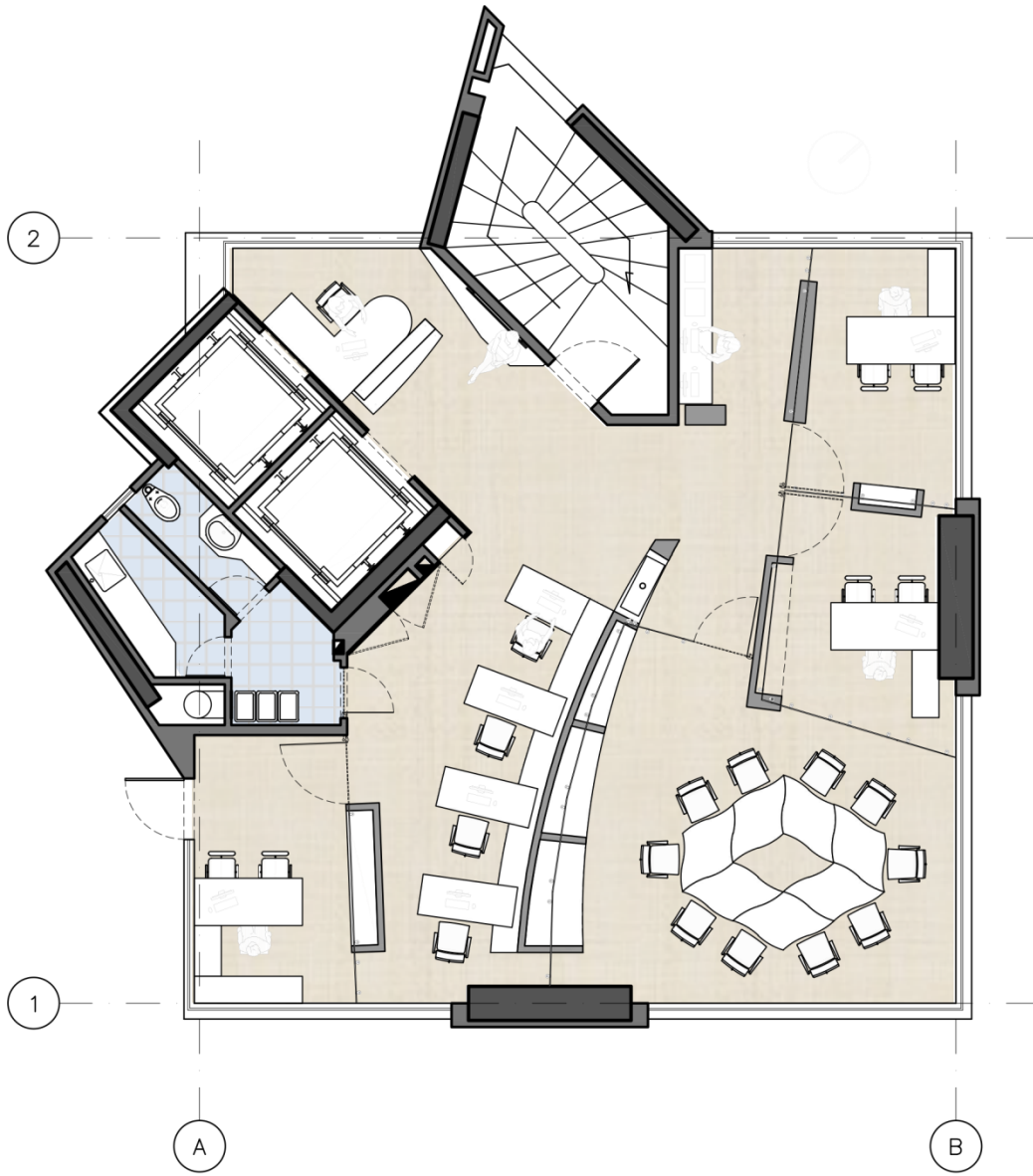
1. Las características físico espaciales del edificio existente, diseñado por el arquitecto Rogelio Salmona, declarado Bien de Interés Cultural.
2. Las premisas de la redistribución de mobiliario planteadas en la intervención mínima para la adaptación a las actuales oficinas del CPNAA.
3. Las necesidades funcionales y operativas del CPNAA.

Teniendo en consideración estos aspectos y, posterior a las visitas de 1.Peritaje visual y 2.Levantamiento arquitectónico, se elaboró una propuesta de redistribución de algunos elementos del mobiliario existente, y la inclusión de elementos de nuevo mobiliario con el fin de lograr un funcionamiento acorde a las necesidades actuales del CPNAA.

La propuesta consiste en reordenar algunos elementos con el fin de lograr mayor coherencia programática y de circulación al interior de las oficinas, como también de mejorar la eficiencia en el uso del espacio.

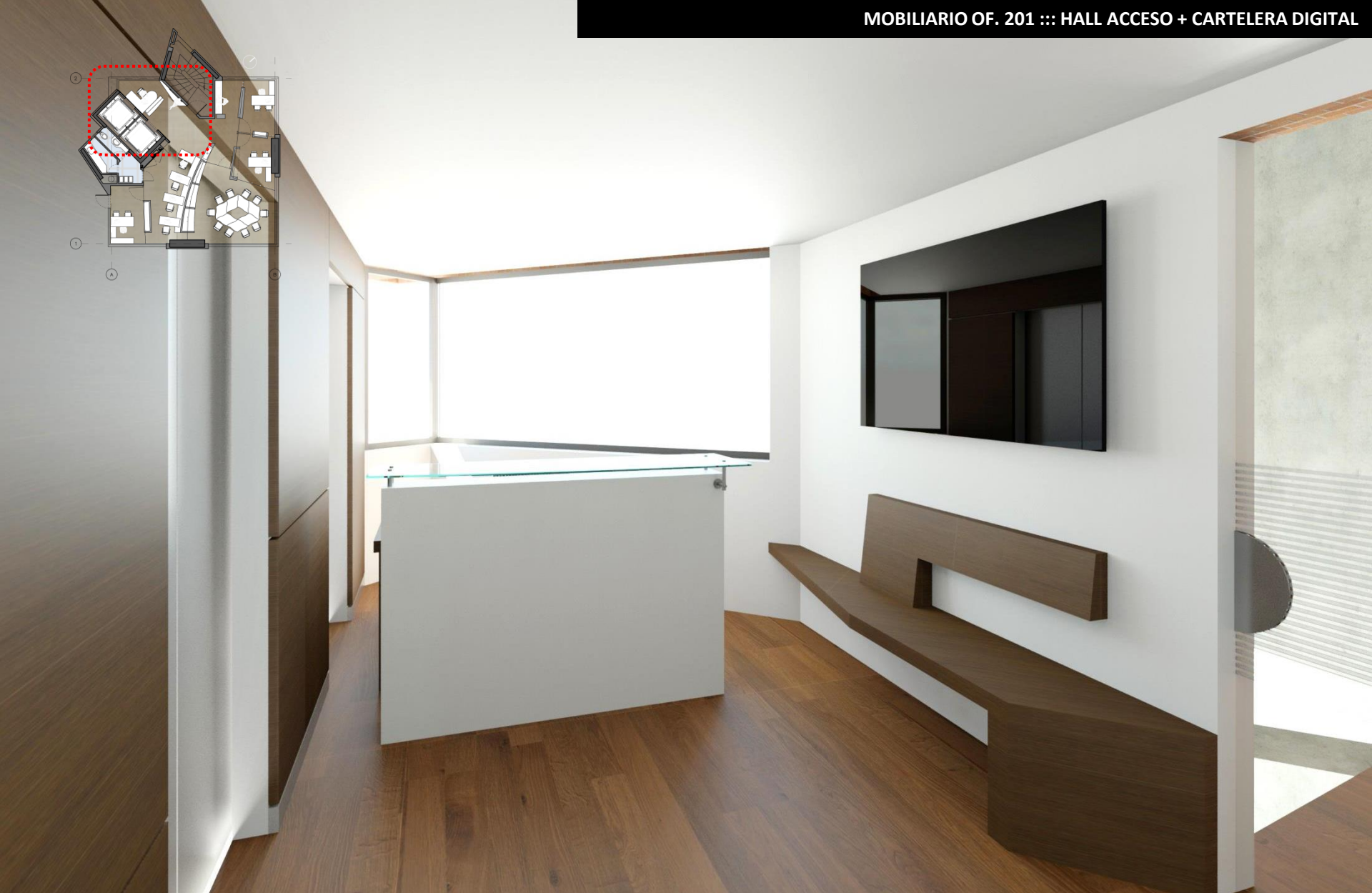
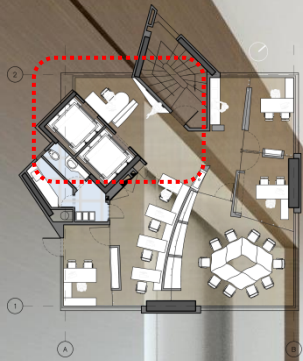
Se enfatizan los remates visuales hacia la Plaza de Toros y los Cerros Orientales, y se mantiene la continuidad espacial planteada en la propuesta de diseño interior.

Se propone un mobiliario con mayor capacidad de almacenamiento para las áreas de trabajo. Una distribución de los puestos operativos más eficiente y en concordancia con los elementos existentes. La revaloración del volumen de ascensores como el elemento jerárquico en la composición del espacio interior. La optimización del espacio de auditorio a través de un mobiliario flexible que permite no solo una conferencia, sino también, el uso de este espacio como área de bienestar para todos los funcionarios del CPNAA. La solución a la forma anacrónica como actualmente se exhiben los edictos y las publicaciones, implementando una cartelera digital en el hall de acceso. En este mismo espacio, se propone un mobiliario que se articula con las condiciones espaciales, y a su vez, resuelve sus necesidades funcionales. Finalmente, se logra una integración entre el mobiliario propuesto y el diseño del espacio interior existente creando identidad corporativa y resolviendo las necesidades funcionales del CPNAA.



**OFICINA 201**







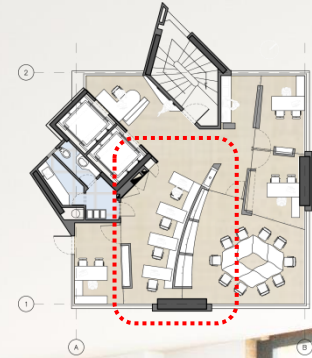


CONSEJO PROFESIONAL  
NACIONAL DE ARQUITECTURA  
Y SUS PROFESIONES AUXILIARES



PROYECTO DE INTERVENCIÓN MÍNIMA PARA LAS REPARACIONES  
LOCATIVAS, REDISTRIBUCIÓN DE MOBILIARIO PARA LAS OFICINAS  
201, 301 Y 401.

Elaboró: Mg. Arq. Pedro Pulido J.  
Mat. Prof. 25222002-79747945



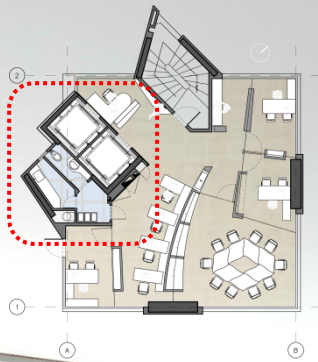
CONSEJO PROFESIONAL  
NACIONAL DE ARQUITECTURA  
Y SUS PROFESIONES AUXILIARES



PROYECTO DE INTERVENCIÓN MÍNIMA PARA LAS REPARACIONES  
LOCATIVAS, REDISTRIBUCIÓN DE MOBILIARIO PARA LAS OFICINAS  
201, 301 Y 401.

Elaboró: Mg. Arq. Pedro Pulido J.  
Mat. Prof. 25222002-79747945



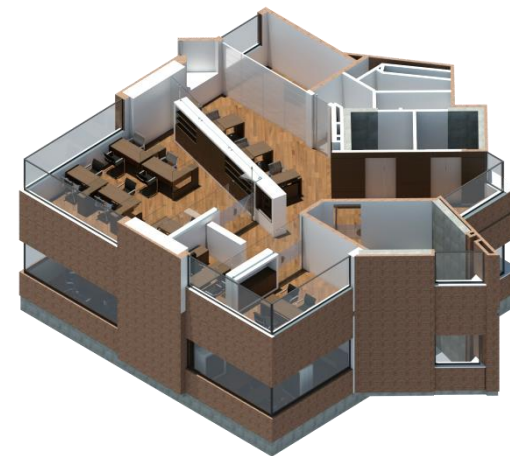
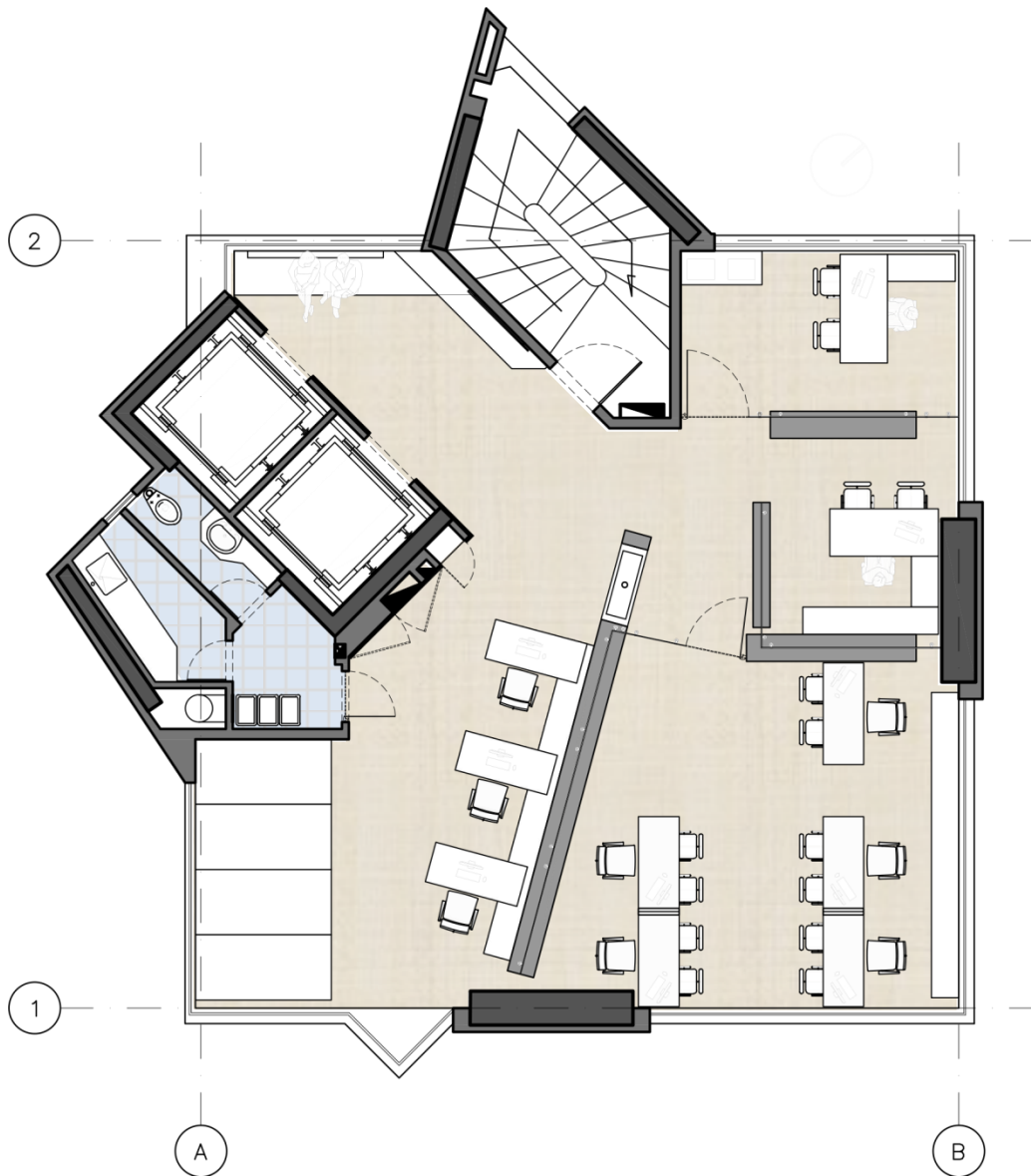


CONSEJO PROFESIONAL  
NACIONAL DE ARQUITECTURA  
Y SUS PROFESIONES AUXILIARES



PROYECTO DE INTERVENCIÓN MÍNIMA PARA LAS REPARACIONES  
LOCATIVAS, REDISTRIBUCIÓN DE MOBILIARIO PARA LAS OFICINAS  
201, 301 Y 401.

Elaboró: Mg. Arq. Pedro Pulido J.  
Mat. Prof. 25222002-79747945



OFICINA 301

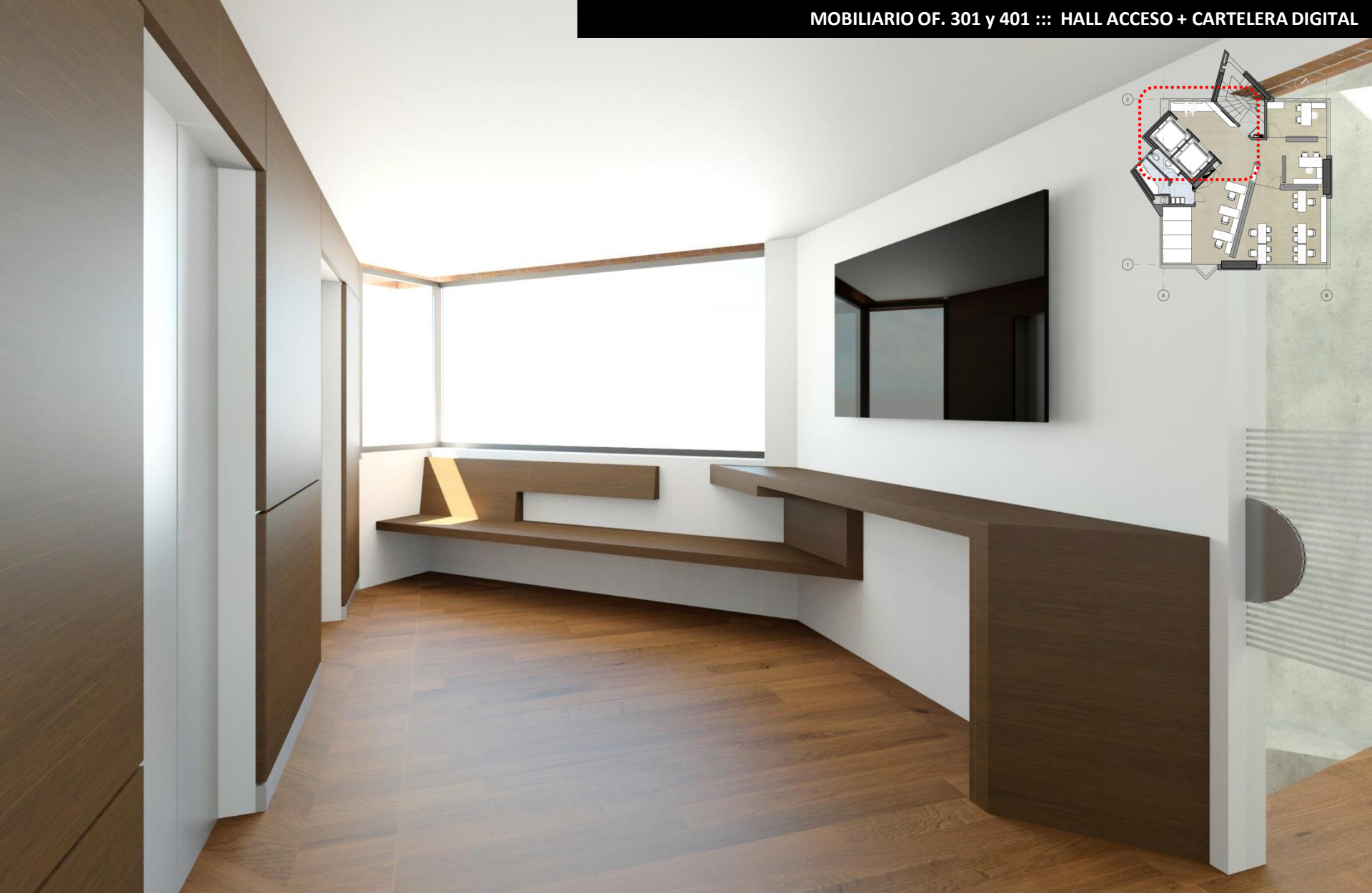
CONSEJO PROFESIONAL  
NACIONAL DE ARQUITECTURA  
Y SUS PROFESIONES AUXILIARES



PROYECTO DE INTERVENCIÓN MÍNIMA PARA LAS REPARACIONES  
LOCATIVAS, REDISTRIBUCIÓN DE MOBILIARIO PARA LAS OFICINAS  
201, 301 Y 401.

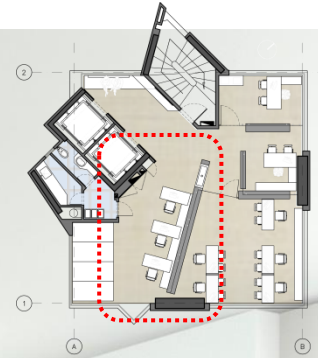
Elaboró: Mg. Arq. Pedro Pulido J.  
Mat. Prof. 25222002-79747945











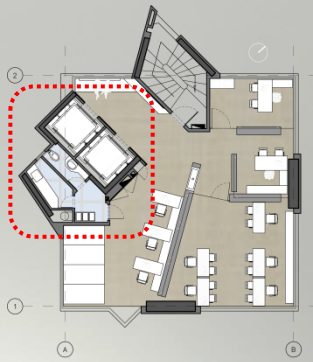
CONSEJO PROFESIONAL  
NACIONAL DE ARQUITECTURA  
Y SUS PROFESIONES AUXILIARES

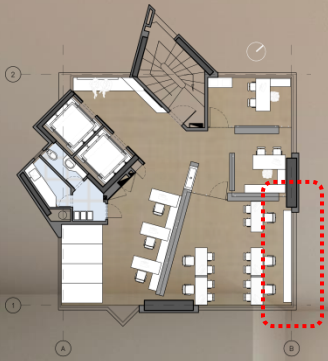


PROYECTO DE INTERVENCIÓN MÍNIMA PARA LAS REPARACIONES  
LOCATIVAS, REDISTRIBUCIÓN DE MOBILIARIO PARA LAS OFICINAS  
201, 301 Y 401.

Elaboró: Mg. Arq. Pedro Pulido J.  
Mat. Prof. 25222002-79747945





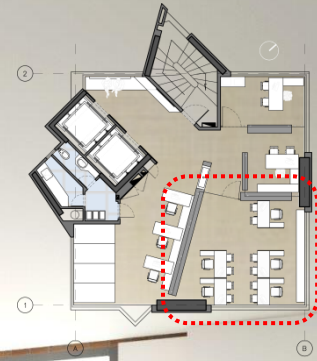


CONSEJO PROFESIONAL  
NACIONAL DE ARQUITECTURA  
Y SUS PROFESIONES AUXILIARES



PROYECTO DE INTERVENCIÓN MÍNIMA PARA LAS REPARACIONES  
LOCATIVAS, REDISTRIBUCIÓN DE MOBILIARIO PARA LAS OFICINAS 201,  
301 Y 401.

Elaboró: Mg. Arq. Pedro Pulido J.  
Mat. Prof. 25222002-79747945



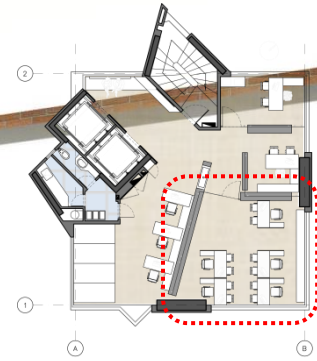
CONSEJO PROFESIONAL  
NACIONAL DE ARQUITECTURA  
Y SUS PROFESIONES AUXILIARES



PROYECTO DE INTERVENCIÓN MÍNIMA PARA LAS REPARACIONES  
LOCATIVAS, REDISTRIBUCIÓN DE MOBILIARIO PARA LAS OFICINAS 201,  
301 Y 401.

Elaboró: Mg. Arq. Pedro Pulido J.  
Mat. Prof. 25222002-79747945



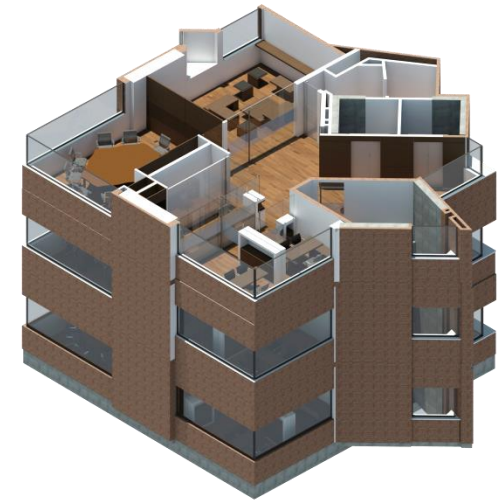
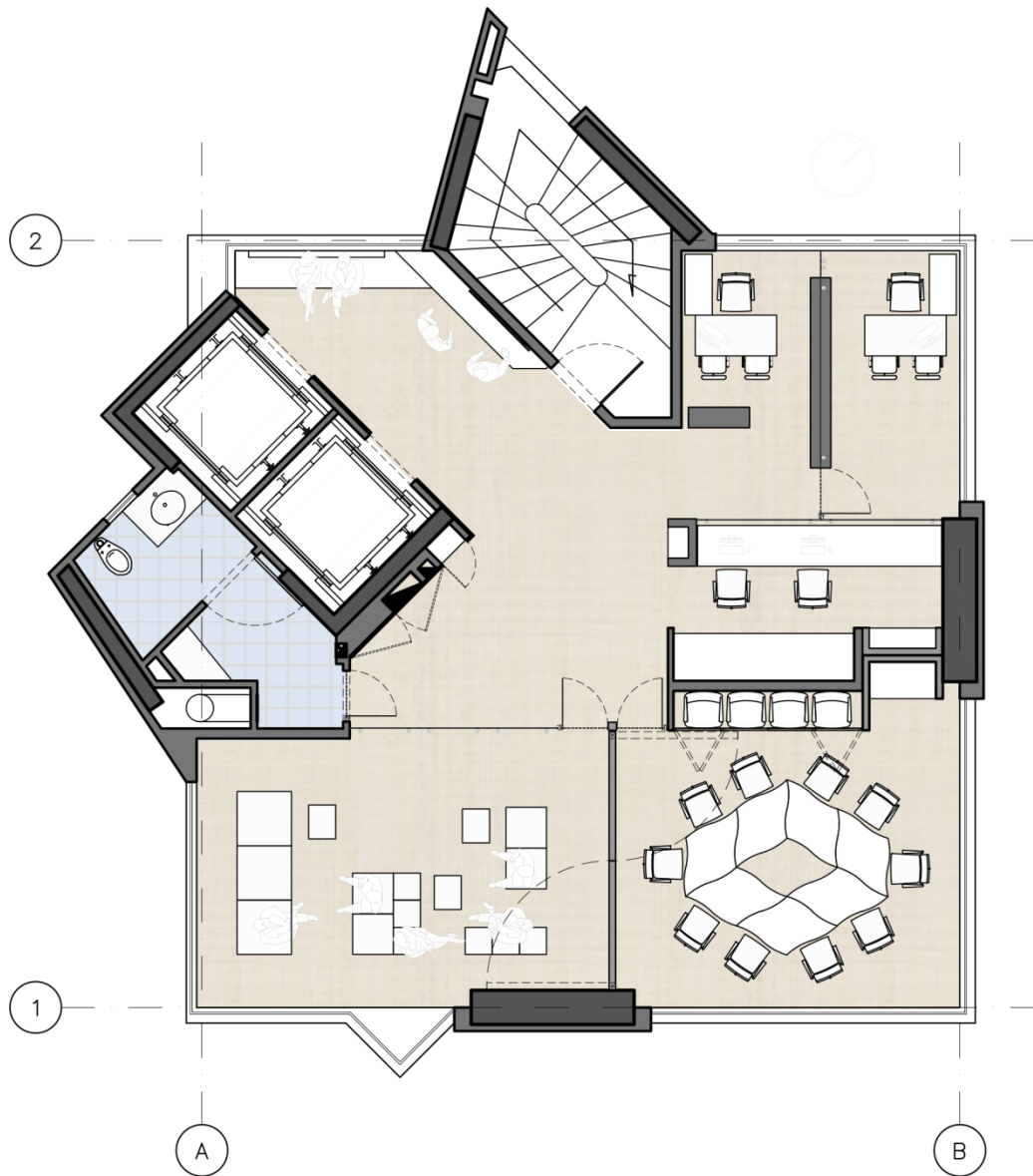


CONSEJO PROFESIONAL  
NACIONAL DE ARQUITECTURA  
Y SUS PROFESIONES AUXILIARES



PROYECTO DE INTERVENCIÓN MÍNIMA PARA LAS REPARACIONES  
LOCATIVAS, REDISTRIBUCIÓN DE MOBILIARIO PARA LAS OFICINAS 201,  
301 Y 401.

Elaboró: Mg. Arq. Pedro Pulido J.  
Mat. Prof. 25222002-79747945



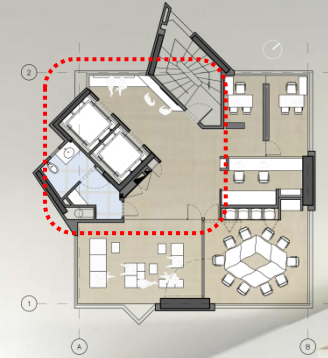
## OFICINA 401

CONSEJO PROFESIONAL  
NACIONAL DE ARQUITECTURA  
Y SUS PROFESIONES AUXILIARES

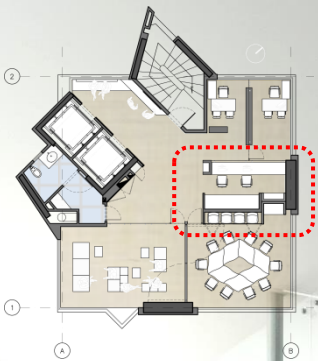


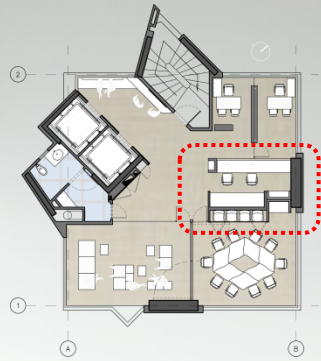
PROYECTO DE INTERVENCIÓN MÍNIMA PARA LAS REPARACIONES  
LOCATIVAS, REDISTRIBUCIÓN DE MOBILIARIO PARA LAS OFICINAS  
201, 301 Y 401.

Elaboró: Mg. Arq. Pedro Pulido J.  
Mat. Prof. 25222002-79747945











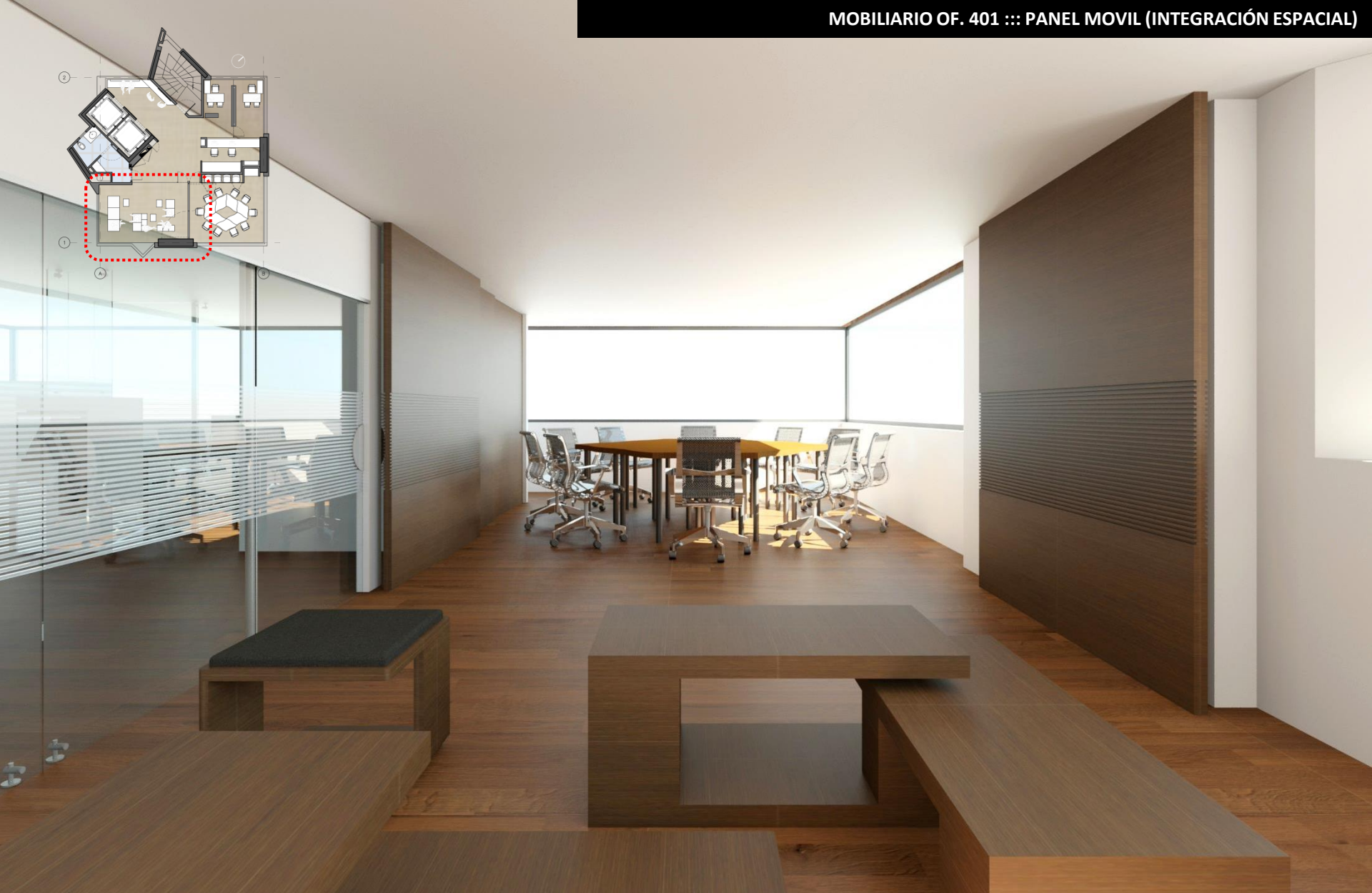
CONSEJO PROFESIONAL  
NACIONAL DE ARQUITECTURA  
Y SUS PROFESIONES AUXILIARES



PROYECTO DE INTERVENCIÓN MÍNIMA PARA LAS REPARACIONES  
LOCATIVAS, REDISTRIBUCIÓN DE MOBILIARIO PARA LAS OFICINAS  
201, 301 Y 401.

Elaboró: Mg. Arq. Pedro Pulido J.  
Mat. Prof. 25222002-79747945







CONSEJO PROFESIONAL  
NACIONAL DE ARQUITECTURA  
Y SUS PROFESIONES AUXILIARES



PROYECTO DE INTERVENCIÓN MÍNIMA PARA LAS REPARACIONES  
LOCATIVAS, REDISTRIBUCIÓN DE MOBILIARIO PARA LAS OFICINAS  
201, 301 Y 401.

Elaboró: Mg. Arq. Pedro Pulido J.  
Mat. Prof. 25222002-79747945

